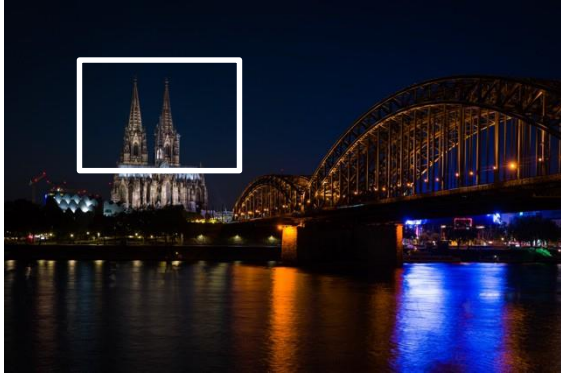




Preuves de performances Leica SL2-S

Les photos suivantes décrivent en détail les avantages du Leica SL2-S.



Définition

Avec les 24MP du SL2-S, vous pouvez zoomer ou cropper sans perte de qualité. Portez une attention particulière aux détails du toit de la cathédrale pour montrer la qualité de l'appareil (dans le cadre).

f8 | 4s | ISO 200 | 53mm

Polyvalence

Avec les objectifs Leica et l'alliance « L-Mount » vous n'avez pas de limite quand au choix des focales ultra grand-angle ou téléobjectifs.

Sigma 100-400mm 1:5.6-6.3 DG DN.
f6.3 | 1/500s | ISO 200 | 400mm



Performances en Haute Sensibilité

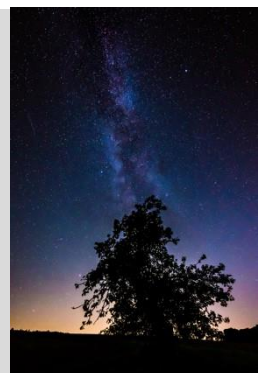
Avec des valeurs ISO allant jusqu'à ISO100000, vous pouvez, même dans des conditions de faible luminosité, prendre des photos à main levée. Portez une attention particulière à la gestion du bruit très agréable, ici, à

ISO 64000 f7.1 | 1/250s | Auto ISO 64000 | 26mm

Performance à haute sensibilité et à grande ouverture

Vous obtiendrez des images de haute qualité dans les plages d'iso élevées et à pleine ouverture. La gestion du bruit permet conservation les moindres détails même aux sensibilités les plus hautes.

f3.5 | 10 s | ISO 6400 | 16mm





Preuves de performance Leica SL2-S

Les photos suivantes décrivent en détail les avantages du Leica SL2-S



Plage Dynamique élevée

Grâce à une plage dynamique élevée, vous pouvez capturer tous les détails entre valeurs les plus claires et les plus sombres. Portez une attention particulière aux détails entre tons clairs, moyens et foncés.

f4 | 1/8s | ISO 3200 | 40mm

Stabilisation d'image de haute qualité

Grâce à la stabilisation précise de l'image et à la haute performance ISO, vous pouvez facilement prendre des photos à main levée, là où d'autres doivent déjà utiliser un trépied, de sorte que vous voyagez plus léger.

f4 | 1/8s | Auto ISO 500 | 52mm



Des performances en sport, de haut niveau

L'autofocus rapide et précis du Leica SL2-S vous permet de prendre les photos d'action et de sport les plus difficiles, tandis que les hautes performances ISO du Leica SL2-S vous permettent de prendre des photos dans les conditions d'éclairage les plus difficiles.

f2.8 | 1/1600s | Auto ISO 5000 | 90mm

Mode Multishots

Si les 24 MP ne suffisent pas et que vous avez besoin d'une résolution plus élevée, vous pouvez l'augmenter à 96 MP grâce à la fonction multishot, qui convertit 8 images en une image haute définition. Portez une attention particulière aux détails les plus fins dans le recadrage à 100 % (voir rectangle).

f2 | 1/1250s | ISO 100 | 35mm

