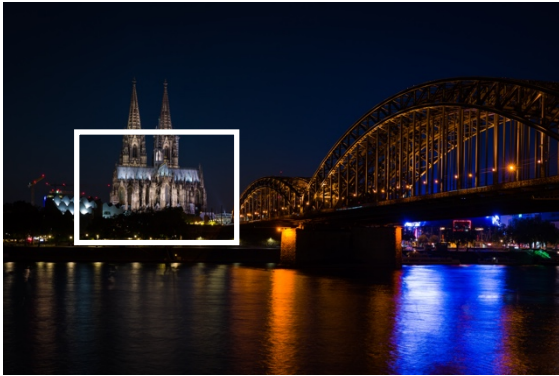




Leistungsbeweise Leica SL2-S

Die folgenden Bilder beschreiben die Vorteile der Leica SL2-S im Detail.



Auflösung

Mit den 24MP der SL2-S können Sie ohne Qualitätsverlust heranzoomen oder zuschneiden. Achten Sie besonders auf die Detailgenauigkeit im Dom (siehe Rechteck) um die Qualität der Kamera zu verdeutlichen.
f8 | 4s | ISO 200 | 53mm

Vielseitigkeit

Mit den Leica Objektiven und der L-Mount-Allianz, sind Ihnen auch im Bezug auf andere Brennweiten und veränderte Perspektiven keine Grenzen gesetzt.
Sigma 100-400mm 1:5.6-6.3 DG DN.
f6.3 | 1/500s | ISO 200 | 400mm

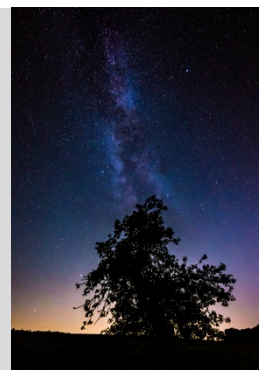


Hohe ISO Leistung

Mit einem ISO-Wert von bis zu ISO 100000 können Sie - auch bei schlechten Lichtverhältnissen - aus der Hand fotografieren. Achten Sie besonders auf das insgesamt angenehme Rauschen, hier bei ISO 64000.
f7.1 | 1/250s | Auto ISO 64000 | 26mm

Hohe ISO Leistung bei Offenblende

Erstklassige Aufnahmen bereits bei offener Blende sind auch in den hohen ISO-Bereichen möglich. Das perfekte Rauschverhalten erlaubt selbst Aufnahmen mit kleinen Details bei der Verwendung der Leica SL2-S in hohen ISO-Bereichen.
f3.5 | 10 s | ISO 6400 | 16mm





Leistungsbeweise Leica SL2-S

Die folgenden Bilder beschreiben die Vorteile der Leica SL2-S im Detail.



Dynamikumfang

Mit dem hohen Dynamikumfang können Sie alle Details zwischen den hellsten und dunkelsten Tönen erfassen. Achten Sie besonders auf die Details und die Differenzierung zwischen den hellen, mittleren und dunkel Tönen.
f4 | 1/8s | ISO 3200 | 40mm

Erstklassige Bildstabilisierung

Dank der präzisen Bildstabilisierung und der hohen ISO-Leistung, können Sie auch längere Belichtungszeiten problemlos aus der Hand fotografieren, wo andere bereits zum Stativ greifen müssen, somit sind Sie flexibel ausgerüstet – ohne viel Equipment.
f4 | 1/8s | Auto ISO 500 | 52mm



Sportliche Höchstleistung

Dank des schnellen und präzisen Autofokus in der Leica SL2-S gelingen Ihnen auch schwierigste Action- und Sportaufnahmen, dank der erstklassigen ISO-Leistung der Leica SL2-S zudem auch unter schwierigsten Lichtverhältnissen.
f2.8 | 1/1600s | Auto ISO 5000 | 90mm

Multishot Modus

Sollten die 24 MP einmal nicht ausreichen und Sie benötigen eine höhere Auflösung, können Sie dank der Multishot-Funktion diese auf 96 MP erhöhen. Achten Sie besonders auf die feinsten Details in der 100% Ansicht (siehe Rechteck).
f2 | 1/1250s | ISO 100 | 35mm

