



SYSTÈME LEICA M



ANSPIR

ATION

SEHEN

SYSTÈME LEICA M	04
APPAREILS LEICA M	14
LEICA M10	16
LEICA M (Typ 240)	24
LEICA M-P (Typ 240)	30
LEICA M (Typ 262)	34
LEICA M MONOCHROM (Typ 246)	38
LEICA ARGENTIQUE	46
LEICA M-A (Typ 127)	48
LEICA M7	52
LEICA MP	56
LEICA M À LA CARTE	62
OBJECTIFS LEICA M	66
EXTRAS SYSTÈME LEICA M	90
RÉFÉRENCES DE COMMANDE LEICA M	104

SYSTÈME LEICA M

Inspiration Sehen.



1913/14

Oskar Barnack crée le **Ur-Leica**.



1954

Leica M3 :
Leica présente le premier appareil M à la photokina de Cologne.



1984

Leica M6 :
mesure TTL sélective et affichage à LED dans le viseur.



2006

Leica M8 :
le premier Leica M numérique.



2009

Leica M9 :
le premier Leica M numérique avec capteur plein format.



2012

Leica M Monochrom :
le premier Leica M numérique avec capteur noir et blanc.



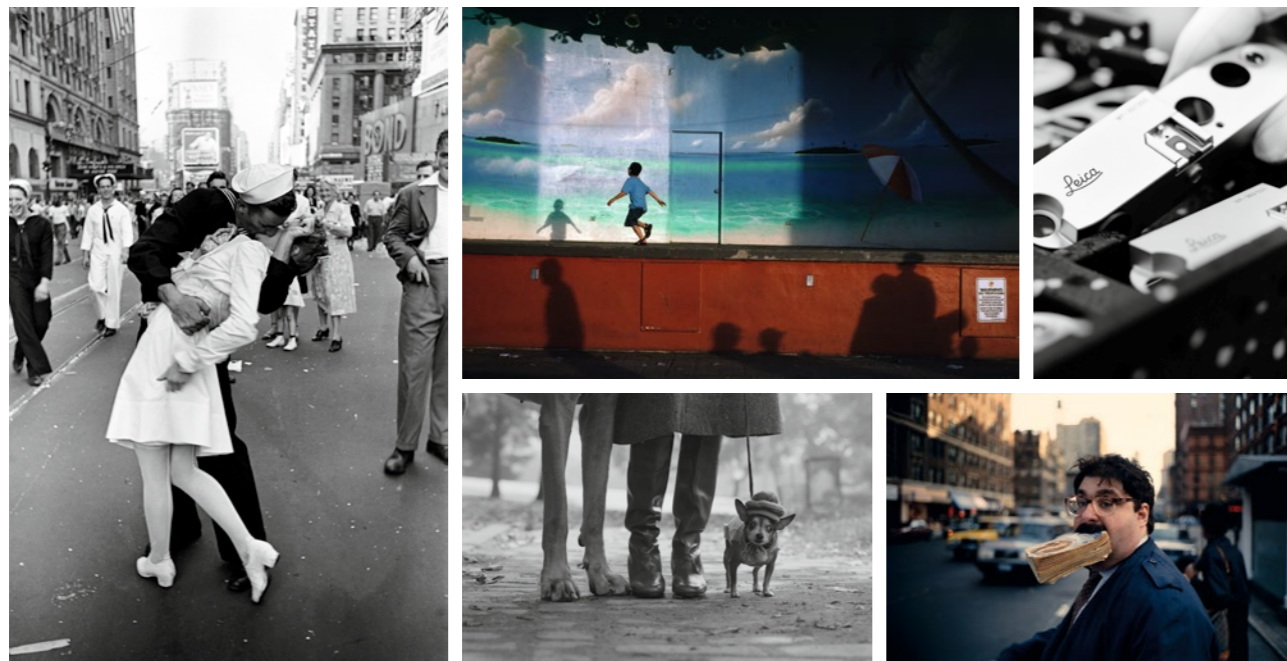
2012

Leica M (Typ 240) :
le premier Leica M numérique avec Live View et vidéo.



2017

Leica M10 :
la parfaite fusion entre valeurs classiques et nec plus ultra de la technologie M.



Cette photo et d'autres, réalisées par des photographes de Magnum peuvent être vues dans l'exposition « 36 from 100 » du Leitz Park à Wetzlar.

Un Leica M est toujours aussi une affaire d'idéologie. C'est un appareil photo de caractère. Fabriqué à partir des matériaux les plus nobles et assemblé à la main. Un instrument pour des personnes exceptionnelles. Des gens qui regardent les choses à deux fois, qui s'interrogent sur la superficialité et savent reconnaître l'inhabituel dans le quotidien. Nous devons beaucoup à ces personnes dont les photographies extraordinaires influencent notre perception de la réalité et à partir de là, notre manière de voir le monde qui nous entoure. Le Leica M perpétue une

tradition initiée par Oskar Barnack avec son « Ur-Leica » il y a maintenant plus d'un siècle. Le Leica a été le premier appareil 24 x 36 à succès et il a été à l'origine d'un nouveau genre d'expression visuelle : le reportage photographique. Il est désormais à la fois une légende, une émulation et une inspiration pour chaque photographe qui explore le monde avec un Leica M, afin de transformer ce qu'il voit et ressent en photographies bien réelles, révélatrices d'un moment toujours plus proche.

SYSTEME LEICA M

M comme « Messucher ».

M est l'abréviation de « Messucher », mot allemand signifiant « viseur télémétrique », et désormais synonyme de photographie de qualité incomparable. C'est parce que ce système, généralement décrit comme « télémètre ou appareil télémétrique », a le mérite particulier de permettre aux photographes de transposer leur vision personnelle et leur conception de l'image en réalités photographiques.

Le système de visée télémétrique permet l'acquisition d'images authentiques, naturelles, saisies dans la réalité. Le photographe fait partie de l'action qu'il photographie et cadre dans le viseur ce qu'il veut réellement montrer en image : une scène, une ambiance, un moment... Simultanément, il continue à voir ce qui se passe à l'extérieur du cadre matérialisé dans le viseur. C'est un avantage décisif par rapport à l'image imposée et enfermée d'un viseur d'appareil reflex. Dans un viseur de Leica M, on voit la photo dans sa version finale en terme de cadrage et de répartition du plan de netteté. La visée télémétrique d'un Leica M élargit l'horizon créatif du photographe qui conserve en permanence la maîtrise de tous les paramètres de composition de l'image et d'opportunité de déclenchement. Durant l'exposition, le photographe continue à voir clairement son sujet pour lequel ce viseur lumineux et bien contrasté garantit une mise au point extrêmement rapide et précise, même dans les situations d'éclairage les plus difficiles. Grâce au principe du viseur télémétrique, le délai entre l'instant où l'on appuie sur le déclencheur et celui où la photo est acquise est très réduit et les Leica M sont sur ce point les appareils photo les plus rapides du monde.

Autre avantage du système de visée télémétrique : quiconque photographie régulièrement avec un Leica M acquiert intuitivement les principes et les compétences essentielles en photographie et découvre une nouvelle approche originale et sans contraintes de la création photographique. Le choix de l'ouverture, de la vitesse d'obturation, et la liberté de cadrage deviennent une seconde nature avant même que le photographe effectue le réglage du télémètre et regarde dans le viseur. Les bonnes images naissent dans l'esprit du photographe et le Leica M est l'instrument parfait pour les concrétiser.



Dans le viseur, des lignes repères matérialisent la zone de cadrage et à chaque focale correspond un cadre qui s'affiche automatiquement lors du montage de l'objectif.





SYSTÈME TÉLÉMÉTRIQUE

Contrairement à un reflex avec lequel la mise au point s'effectue à travers l'objectif et où la précision de cette mise au point est déterminée par la focale et l'ouverture, la base de mesure du télémètre du Leica M reste identique, quel que soit l'objectif. C'est la raison pour laquelle, avec des focales grand-angle, la précision de la mise au point est supérieure à celle des reflex. La came qui transmet la rotation de la bague de mise au point au télémètre est usinée avec une tolérance de 10 microns. Cela équivaut à un sixième du diamètre d'un cheveu. Chaque came est individuellement adaptée à l'optique de visée afin de garantir la précision de mise au point. Le capteur est implanté dans l'appareil avec une tolérance de quelques microns seulement. Le viseur télémétrique lui-même, est composé de plus de 100 éléments de précision, rigoureusement assemblés. La fenêtre rectangulaire du télémètre à haut contraste située au centre du viseur garantit une mise au point rapide, précise et parfaitement nette, même en conditions d'éclairage particulièrement difficiles. Comme la position des six différents cadres est automatiquement corrigée de la parallaxe selon la distance de mise au point, ils délimitent toujours de manière précise les bords de l'image correspondant au cadre affiché en fonction de la focale de l'objectif. Ces cadres bien visibles dans le viseur permettent aussi de voir nettement l'environnement en périphérie du cadrage autour du sujet principal et donc d'adapter idéalement ce cadrage dans l'espace. Autant de critères essentiels pour une prise de vues instinctive et discrète.



QUALITÉ

Bien avant que le terme « durable » ne devienne courant, les Leica M et leurs objectifs légendaires sont eux-mêmes devenus des parangons de la durabilité et ont été transmis de génération en génération. Aujourd'hui encore, les matériaux les plus nobles, dont une grande partie sont travaillés à la main, garantissent la fiabilité d'utilisation au quotidien et la grande longévité de ces équipements. Les Leica M, de construction très robuste, fonctionnent avec une fiabilité absolue, même dans les conditions les plus difficiles. Afin d'assurer cette fiabilité de performance, plus de 50 phases de réglages sont nécessaires pour assembler un appareil garantissant la précision mécanique et optique absolue de plus de 1100 composants dont 30 sont usinés en laiton, 126 sont des vis et 17 des éléments optiques. Un appareil avec un capot et une semelle usinés à partir de blocs de métal auxquels est ensuite appliquée une finition par polissage manuel durant 40 minutes. Un appareil dont le châssis en alliage de magnésium extrêmement rigide protège efficacement les sous-ensembles et les composants internes. Presque tous les éléments externes et les commandes sont également réalisés en métal. Une longue durée de vie est également garantie par les composants internes du Leica M : tous sont méticuleusement sélectionnés et testés afin d'assurer une utilisation sur le très long terme avec une fiabilité en toutes circonstances. En complément de son endurance et de sa longévité, le système M doit aussi son succès à une compatibilité constamment préservée. Ainsi, un objectif de 1954 peut être utilisé sans restrictions sur un Leica M10 d'aujourd'hui. Comme par le passé, le système Leica M actuel s'impose donc comme un exemple de qualité n'ayant jamais été égalé.

SYSTÈME LEICA M



Comparés aux objectifs d'autres systèmes d'appareils plein format à optiques interchangeables, les objectifs Leica M sont deux fois plus compacts.

COMPACT

L'épaisseur du boîtier du Leica M10 est de 33,75 mm seulement, exactement la même que celle d'un boîtier M argentique. Cela fait du M10, l'appareil plein format à objectif interchangeable le plus compact du monde. Par ailleurs, les objectifs M bénéficient d'un faible tirage (distance entre la monture d'objectif et le plan image), et sont extrêmement compacts et légers. Cette extraordinaire compacité des Leica M et de leurs objectifs est à l'origine d'un système idéal pour le voyage et la photographie de reportage.

CONCENTRÉ

Dans le processus d'évolution du Leica M, l'intention est de répondre aux véritables nécessités de la photographie. Le résultat se traduit par une famille d'appareils télémétriques qui, intentionnellement, n'offrent pas tout ce qui est désormais possible grâce à la technologie moderne. Au contraire, les Leica M sont élaborés exclusivement à partir de ce qui donne un sens réel à la pratique de la photographie. Cela comprend, par exemple, la mise au point manuelle rapide, le choix entre le mode d'exposition manuel ou la priorité à l'ouverture. D'autres possibilités superflues n'ont pas leur place sur un Leica M.

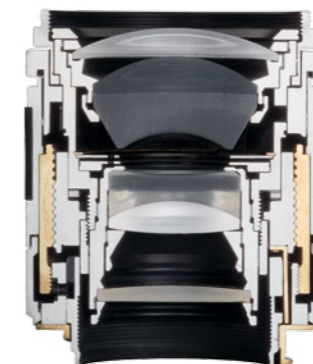


DISCRÉTION

L'une des raisons de la grande force des photos réalisées avec un Leica M est sa taille compacte, son design minimaliste et le silence de son obturateur qui le rendent extraordinairement discret. Beaucoup de photojournalistes travaillant avec des Leica M dans les zones de tensions sociales et politiques témoignent du fait qu'ils ne sont pas perçus comme des photographes professionnels et peuvent donc enregistrer des images qui sont impossibles à obtenir par les utilisateurs d'autres types d'appareils photo. D'autre part, l'association des objectifs M très lumineux et de capteurs ultra-performants permet de travailler plus longtemps à main levée avec un Leica M, en faible lumière, discrètement, et sans nécessité d'un flash ou d'un trépied. Enfin, les portraits réalisés avec un M sont plus décontractés parce que l'appareil ne cache pas le visage ni l'expression du photographe dont un œil reste par ailleurs visible par la personne photographiée.

PRÉCISION

Les objectifs Leica M répondent aux attentes de qualité les plus exigeantes. Ils permettent la création d'images chargées d'une émotion concrète, non seulement en termes de contraste et de résolution mais aussi sur le plan de l'intégrité structurelle, de la profondeur des tonalités et de la signature naturelle unique qui apparaît de manière remarquable en conditions de lumière délicates. Les objectifs M ont l'occasion de révéler tout leur potentiel lorsqu'ils sont montés sur des boîtiers Leica M parce que ces derniers sont les seuls à disposer de capteurs spécifiquement adaptés aux caractéristiques des optiques M. Ensemble, objectifs M et boîtiers M forment des duos parfaits pour garantir une qualité d'image optimale.



SYSTÈME LEICA M

Vue d'ensemble d'un système.

LEICA M NUMÉRIQUES



LEICA M10

LEICA M (Typ 240)

LEICA M-P (Typ 240)

LEICA M (Typ 262)

LEICA M ARGENTIQUES



LEICA M MONOCHROM (Typ 246)

LEICA M-A (Typ 127)

LEICA M7

LEICA MP

NOCTILUX-M



LEICA NOCTILUX-M
1:0,95/50 mm ASPH.

SUMMILUX-M



LEICA SUMMILUX-M
1:1,4/21 mm ASPH.



LEICA SUMMILUX-M
1:1,4/24 mm ASPH.



LEICA SUMMILUX-M
1:1,4/28 mm ASPH.



LEICA SUMMILUX-M
1:1,4/35 mm ASPH.



LEICA SUMMILUX-M
1:1,4/50 mm ASPH.

SUMMICRON-M



LEICA SUMMICRON-M
1:2/28 mm ASPH.



LEICA SUMMICRON-M
1:2/35 mm ASPH.



LEICA APO-SUMMICRON-M
1:2/50 mm ASPH.



LEICA SUMMICRON-M
1:2/50 mm



LEICA APO-SUMMICRON-M
1:2/75 mm ASPH.



LEICA APO-SUMMICRON-M
1:2/90 mm ASPH.

SUMMARIT-M



LEICA SUMMARIT-M
1:2,4/35 mm ASPH.



LEICA SUMMARIT-M
1:2,4/50 mm



LEICA SUMMARIT-M
1:2,4/75 mm



LEICA SUMMARIT-M
1:2,4/90 mm

ELMAR-M | ELMARIT-M | APO-TELYT-M



LEICA TRI-ELMAR-M
1:4/16-18-21 mm ASPH.



LEICA SUPER-ELMAR-M
1:3,8/18 mm ASPH.



LEICA SUPER-ELMAR-M
1:3,4/21 mm ASPH.



LEICA ELMAR-M
1:3,8/24 mm ASPH.



LEICA ELMARIT-M
1:2,8/28 mm ASPH.



LEICA APO-TELYT-M
1:3,4/135 mm

MACRO-ELMAR-M



LEICA MACRO-SET-M*



LEICA MACRO-ELMAR-M
1:4/90 mm avec
ADAPTEUR MACRO-M**

SUMMARON-M



LEICA SUMMARON-M
1:5,6/28 mm

APPAREILS PHOTO LEICA M

Portfolio.

LEICA M7



LEICA MP



LEICA M MONOCHROM (Typ 246)



LEICA M-A (Typ 127)



LEICA M (Typ 262)



LEICA M-P (Typ 240)



LEICA M (Typ 240)



LEICA M10





LEICA M10

L'Appareil photo.

Depuis la présentation du Leica M3 à la photokina de 1954, chaque boîtier M qui lui a succédé a été un exemple du techniquement possible à son époque, en vertu du principe de l'essentiel en photographie. Leica incarne aujourd'hui encore, cet engagement dans la qualité, dans la fabrication manuelle artisanale et dans le respect de la philosophie de la photographie. 60 ans d'expérience des appareils télémétriques, 11 années de développement des Leica M numériques et l'important témoignage de photographes utilisateurs de Leica M ont abouti à la création d'un chef-d'œuvre : le Leica M10. Sereinement, il représente le parfait équilibre entre longue tradition et innovation technique. Malgré des dimensions et une épaisseur encore réduites, il rassemble tout ce qui est réellement important en photographie. Avec un niveau de performance optimisé, une ergonomie encore plus intuitive et un nouveau barillet de réglage de sensibilité ISO situé sur le dessus, il offre aux photographes exactement ce qu'ils attendent de la part d'un Leica M.



ULTRA-PLAT tout simplement comme un M argentique

De nombreux photographes qui apprécient les dimensions des Leica M argentiques parce qu'ils offrent une ergonomie idéale et tiennent parfaitement en main, ont exprimé leur souhait de retrouver ces caractéristiques fondamentales pour les boîtiers M numériques. Leica a tenu compte de cette demande et a donc concrétisé le retour de ces dimensions idéales pour le nouveau Leica M10. Elles sont en effet désormais identiques à celles des M argentiques. Avec un capot plus fin de 4 mm que celui de son plus proche frère de gamme, le Leica M (Typ 240), et une épaisseur de boîtier de 33,75 mm seulement, le Leica M10 est à ce jour, le plus fin des M numériques.



SÉLECTEUR DE SENSIBILITE ISO sur le dessus de l'appareil

L'un des changements les plus importants apportés par le Leica M10 est l'apparition d'un sélecteur de sensibilité ISO sur le dessus de l'appareil. Pour la première fois sur un M numérique, le M10 permet à tous les paramètres essentiels à la prise de vues tels que la mise au point, l'ouverture, le temps de pose et la sensibilité ISO d'être réglés sans passer par le menu (et même sans mettre l'appareil sous tension), pour un contrôle toujours plus efficace et une prise de vue encore plus discrète. D'autre part, grâce à la nouvelle conception du capteur du Leica M10, la plage de sensibilité ISO est largement étendue. Cela permet d'effectuer des expositions à des valeurs de sensibilité comprises entre 100 et 50000 ISO avec des caractéristiques de réduction du bruit nettement améliorées aux sensibilités ISO élevées. Le Leica M10 offre ainsi des perspectives photographiques entièrement nouvelles et assure des performances exceptionnelles, même en conditions d'éclairage difficile.



UTILISATION PLUS INSTINCTIVE avec personnalisation des réglages favoris

Avec sa concentration intense sur les fonctions essentielles à la photographie, le Leica M10 porte ce principe de l'essentiel à un niveau entièrement inédit. Avec un concept de prise en main réduit au plus simple, il fait un pas en avant dans la direction de la perfection absolue. Chaque composant individuel et chaque réglage technique du Leica M10 sont concentrés sur la photographie. Ainsi, il ne subsiste que trois commandes au dos de l'appareil : Lecture, Live View et Menu. Le contrôle du menu peut être programmé pour des réglages « Favoris ». Cela permet aux photographes d'accéder rapidement à leurs réglages personnels chaque fois qu'ils le souhaitent, en appuyant simplement sur la touche Menu.



UNE VISION SUBLIMÉE grâce à un viseur optimisé

Depuis les origines, le viseur télémétrique du Leica M joue un rôle essentiel. Si essentiel qu'il a donné le nom générique de M (« Messsucher ») à l'ensemble du système. Pour le Leica M10, plusieurs aspects importants de ce système légendaire associant un viseur et un télémètre ont été fortement perfectionnés. Pour améliorer la vision détaillée du sujet, le champ de visée a été agrandi de 30% et le grandissement a été porté à 0,73x. Le relief oculaire (la distance optimale entre l'œil et l'oculaire du viseur) a également été considérablement augmenté. Grâce à l'allongement de ce relief oculaire de 50%, le viseur est nettement plus confortable à utiliser, particulièrement pour les photographes qui portent des lunettes.

QUALITÉ D'IMAGE ULTIME grâce au nouveau capteur 24 millions de pixels

Le composant clé du Leica M10, est son capteur CMOS plein format de 24 millions de pixels, développé spécifiquement pour l'appareil. Il bénéficie de nouvelles technologies qui sont à la base d'améliorations importantes : une plage de dynamique impressionnante, un excellent contraste, une netteté exceptionnelle avec la plus fine résolution des détails. Sur le plan des pixels et des micro-lentilles, l'architecture unique de ce capteur permet l'accès de la lumière sur une zone d'acquisition particulièrement large : par exemple, même les rayons qui parviennent au capteur sous une trajectoire oblique sont intégrés par les photodiodes. Le verre protecteur du capteur agit comme un filtre de coupure infrarouge, ce qui évite les reflets indésirables qui risquent de se produire lorsque la lumière doit traverser des configurations à plusieurs couches de verre. L'absence de filtre passe-bas garantit que le Leica M10 produit une netteté maximale. En association avec les objectifs M, tout cela est à l'origine de résultats grandement supérieurs à ceux que l'on peut obtenir avec d'autres appareils à capteur plein format, en particulier lorsqu'il s'agit d'objectifs grands-angulaires et très lumineux.



UNE NOUVELLE GESTION DE LA QUALITÉ par le nouveau processeur Maestro-II

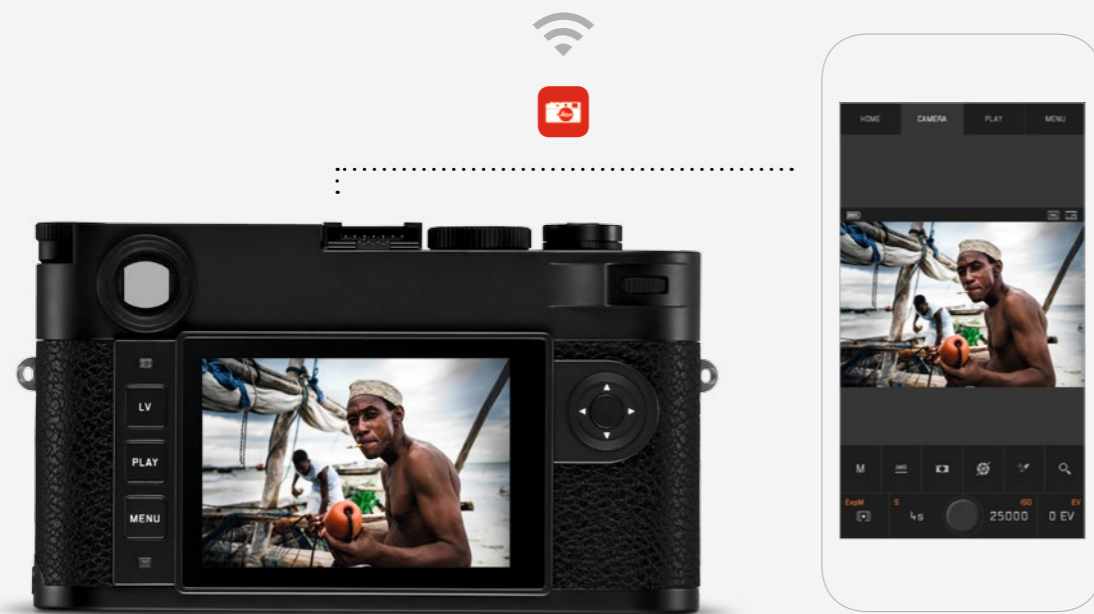
Le processeur Leica Maestro-II de nouvelle génération qui équipe le Leica M10 est l'expression du nec plus ultra en matière de technologie des processeurs d'image. Associé au capteur 24 millions de pixels également nouveau, il garantit des images qui étonnent par leur qualité et leur beauté exceptionnelles. Le Leica M10 produit des images caractérisées par un faible bruit électronique et par des détails saisissants, même avec des valeurs de sensibilité aussi élevées que 50000 ISO. Grâce à sa mémoire-tampon de grande capacité (2 Go) et à son taux d'acquisition en continu de 5 images par seconde en pleine résolution, les photographes sont assurés de ne jamais manquer l'instant décisif. Le processeur Maestro-II traite toutes les données image à une vitesse exceptionnelle et les enregistre sur la carte mémoire sous la forme de fichiers individuels en deux formats : un JPEG de haute qualité et un RAW en DNG. D'autre part, une nouvelle fonction de « loupe », également gérée par le processeur, peut désormais être appliquée à n'importe quel endroit de l'image durant la visée (avec viseur électronique optionnel) pour évaluer plus précisément la netteté lors de prises de vues avec un objectif Leica R, par exemple. Et pour un bénéfice optimum du potentiel de ces objectifs extraordinaires, presque toutes les optiques Leica R peuvent être montées sur le M10 grâce à l'adaptateur Leica R et utilisées avec le viseur électronique Leica Visoflex 2,4 MP.

PARFAITEMENT PROTÉGÉ pour une grande longévité

Avec des éléments de carrosserie usinés en laiton, un châssis tout métal en alliage de magnésium et un verre d'écran de type Corning® Gorilla® résistant aux rayures, la construction du Leica M10 résiste aux aléas d'une utilisation quotidienne afin de garantir aux photographes plusieurs années de tranquillité et de satisfaction avec leur appareil photo. De plus, des joints spéciaux en caoutchouc assurent une protection contre la poussière, une petite pluie ou une météo capricieuse.

LEICA M10

Des fonctions très pratiques.



Contrôle par smartphone :
en plus de la possibilité de voir l'image du viseur et de déclencher à distance, les paramètres comme la vitesse d'obturation peuvent être réglés depuis un téléphone mobile.

CONNECTIVITÉ avec l'application M et la connectivité WLAN

Le Leica M10 est le premier Leica M qui intègre un module WLAN. Cela permet l'envoi facile de photos vers des périphériques iOS par liaison WLAN pour les partager sur des réseaux sociaux. Cela permet aussi le contrôle à distance du Leica M10 par réseau WLAN grâce à un smartphone et à l'application Leica M-App. S'il le souhaitent, les photographes peuvent déclencher l'appareil et effectuer différents réglages de menu à partir d'un smartphone. Cela facilite les prises de vues depuis des points de vues inhabituels et les expositions en pose longue.



Focus Peaking :
pour illuminer automatiquement en couleur les contours de tous les éléments nets de l'image.

MISE AU POINT avec fonction de Focus Peaking

Une mise au point facilitée : la fonction Live View du Leica M10 permet deux méthodes pratiques de mise au point. Le Live View offre la possibilité d'agrandir le sujet cadré sur l'écran et le Focus Peaking surligne automatiquement les contours des éléments qui sont dans le plan de mise au point. Avec le Leica M10, la visibilité du surlignage a été améliorée par rapport à la première génération de ce système ce qui permet désormais de procéder à une mise au point encore plus précise afin de garantir des images à la netteté surprenante.

C'EST COMME VOUS VOULEZ : menu « Favoris »

L'importance des réglages particuliers varie en fonction de préférences personnelles et d'impératifs photographiques. Pour répondre à cela, le Leica M10 propose un menu permettant de programmer des réglages favoris. Dans ce menu, le photographe définit des préférences personnelles pour certaines configurations de paramètres et peut par la suite y accéder en appuyant simplement sur une touche. Les réglages peuvent bien évidemment être modifiés et adaptés à tout moment aux nécessités de prises de vues spécifiques.

Plus d'information sur m10.leica-camera.com



LEICA M (Typ 240)

La liberté de choisir.

Le Leica M (Typ 240) préserve méthodiquement la philosophie du système Leica M et les bénéfices de plus d'un demi siècle d'expérience acquise pour le système télémétrique. Simultanément, il intègre également les technologies numériques les plus modernes : il intègre un capteur CMOS plein format de haute résolution et un processeur à hautes performances qui travaillent ensemble avec les légendaires objectifs M afin de produire des résultats impressionnants aussi bien en photo qu'en vidéo. Avec le Live View, la vidéo et des méthodes complémentaires de mise au point, c'est également le M des photographes qui souhaitent bénéficier de tous les avantages de la technologie numérique moderne. Il bénéficie par ailleurs d'une autonomie de batterie supérieure à celle du Leica M10. La très grande polyvalence du Leica M (Typ 240) accroît considérablement le champ d'action du système M tout en conservant ses principes fondamentaux.



Leica M (Typ 240), disponible en finition laqué noir ou chromé argent, illustration à l'échelle 1/1.

DES IMAGES VIDÉO en qualité M

Les objectifs Leica sont réputés pour leur résolution supérieure, leur luminosité, leur superbe bokeh... Maintenant, leur qualités uniques peuvent également être exploitées avec la fonction d'enregistrement vidéo Full HD du Leica M (Typ 240). L'enregistrement peut être lancé directement par une touche d'enregistrement indépendante du déclencheur. Le contrôle intégral sur l'exposition et les réglages d'acquisition permet aux photographes de compléter leurs photos par des séquences vidéos professionnelles présentant la superbe esthétique et la qualité caractéristiques des images réalisées avec un Leica M. Le Leica M (Typ 240) offre aussi une option d'enregistrement d'images vidéo de type motion JPEG qui sont en réalité des vues individuelles ce qui présente d'énormes avantages en montage vidéo. De la même manière que pour les photos, l'adaptateur Leica R permet également l'enregistrement vidéo alors qu'un objectif Leica R est monté sur le Leica M (Typ 240), sans aucune perte de fonctionnalité. L'enregistrement d'un son parfait est assuré par l'utilisation d'un kit adaptateur de micro Leica optionnel, composé d'un adaptateur et d'un micro stéréo. Pour un aspect particulièrement pratique, d'autres micros peuvent également être utilisés avec cet adaptateur.



AU STUDIO
tout est sous contrôle

La poignée multifonction détachable apporte au photographe de nombreux avantages et l'aide à conserver la bonne stabilité de l'appareil, particulièrement pour le travail en studio. Avec le Leica M (Typ 240), elle permet les prises de vues en mode connecté pour l'envoi direct des données image vers un ordinateur par l'intermédiaire d'un câble connecté au port USB. Des flashes de studios peuvent également être reliés tandis qu'un flash et un viseur électronique accessoire peuvent être utilisés simultanément. En complément, l'adaptateur d'alimentation secteur dédié, peut assurer une alternative à la batterie de l'appareil.

ENDURANCE
grâce à une batterie haute performance

La batterie lithium-ion (1800 mAh) du Leica M (Typ 240) permet d'envisager de longs voyages ou missions photographiques sans qu'il soit nécessaire de rechercher une prise de courant pour la recharger. Grâce à son haut niveau de performance et d'autonomie, à une électronique de mesure d'exposition économe en énergie et à la gestion globale très efficace de la consommation d'énergie par le processeur d'image Leica Maestro et le capteur, une seule batterie garantit l'enregistrement d'un très grand nombre de vues. Ce potentiel d'autonomie est à l'origine d'une pratique de la photographie au Leica M (Typ 240) encore plus sereine, même dans les lieux les plus isolés.



EXCELLENTE RÉOLUTION
par capteur 24 millions de pixels

Le Leica M (Typ 240) est équipé d'un capteur CMOS plein format haute résolution de 24 millions de pixels. Associé au même processeur d'image Leica Maestro que celui déjà utilisé pour le système Leica S, ce capteur spécifique Leica Max de 24 millions de pixels garantit des qualités d'image exceptionnelles avec le Leica M (Typ 240). Il génère des images richement détaillées, avec un très faible bruit, même à des sensibilités allant jusqu'à 6400 ISO. Grâce à l'électronique embarquée du processeur d'image Maestro, le Leica M (Typ 240) se distingue par des temps de réponse rapides et une réactivité presque instantanée qui apporte au photographe l'assurance qu'il est toujours prêt à déclencher.



HAUTE VITESSE de traitement grâce au processeur Maestro

En association avec le capteur, le processeur Leica Maestro procède à un traitement rapide et fiable des images enregistrées par le Leica M (Typ 240). Il comporte plusieurs segments, en partie actifs de manière indépendante, qui lui permettent, par exemple, de traiter une image entrante alors que l'écriture des données de la précédente sur la carte mémoire est encore en cours. Il peut également effectuer des étapes de traitement complexes à vitesse extrêmement élevée. Grâce à ce processeur d'image et malgré la haute résolution de son capteur, le Leica M (Typ 240) peut générer, pour chaque vue, un fichier JPEG de haute qualité en même temps qu'un fichier RAW.

MISE AU POINT EN LIVE VIEW la méthode la plus simple

Le Leica M (Typ 240) offre les fonctions de Live View et de zoom en Live View. Cela signifie que l'image peut être composée sur le grand écran haute résolution de 3 pouces (7,6 cm) et 921 600 pixels, puis précisément peaufinée avant le déclenchement pour ce qui concerne sa netteté, son exposition, son rendu de couleur. Cela ouvre des perspectives de nouvelles opportunités qui n'étaient pas envisageables par les photographes utilisant un Leica M précédent du fait des limites inhérentes à la technologie du concept télémétrique. Cela concerne particulièrement les prises de vues en macro et au téléobjectif, mais cela permet également des prises de vues encore plus discrètes parce que le cadrage à l'écran est parfois moins révélateur de l'intention du photographe que lorsqu'il regarde dans le viseur. Deux intérêts supplémentaires sont liés au zoom en Live View qui permet d'agrandir le sujet jusqu'à 10 fois et au Peaking en Live View qui affiche automatiquement sur l'image à l'écran des lignes colorées sur les contours qui sont parfaitement au point. Selon la situation et leurs préférences personnelles, les photographes peuvent maintenant choisir parmi des options complémentaires à la mise au point classique par le télémètre et s'assurer que leurs sujets peuvent être rapidement et précisément mis au point sur l'endroit exact où une netteté absolue est requise.

SE FIER A SON INTUITION : un concept à part entière

Une prise en main intuitive avec des possibilités de réglage manuel direct et un accès rapide à toutes les fonctions importantes est une constante essentielle de la philosophie du système numérique M depuis l'origine. Les nombreuses caractéristiques modernes ajoutées au Leica M (Typ 240) n'ont rien changé à cette ambition. La mise au point manuelle, la sélection manuelle du couple ouverture/vitesse et la molette au dos de l'appareil assurant une navigation intuitive dans le menu, sont les éléments clés du concept ergonomique du Leica M (Typ 240). L'interface très conviviale du menu qui s'affiche sur le grand écran garantit un aperçu clair de l'ensemble des réglages, à tout moment. Toujours selon le principe de la philosophie M, des touches indépendantes contrôlent l'enregistrement vidéo, les fonctions Live View, celles de la mise au point et les réglages de sensibilité ISO. La touche Set donne l'accès direct à la balance des blancs, à la compression de fichier-image, à la résolution, à la correction d'exposition, au bracketing, et aux profils-utilisateur. Dans ces derniers, tous les réglages de l'appareil et de l'exposition peuvent être enregistrés sous un nom choisi par le photographe et rapidement rappelés sans qu'il soit nécessaire de les avoir sauvegardés au préalable sur une carte mémoire SD. Pour une prise en main accrue, le Leica M (Typ 240) comporte dans la partie supérieure droite du capot, un reposoir ergonomique pour le pouce afin d'assurer une tenue ferme et sûre pour une bonne stabilité en toutes circonstances.

Plus d'information sur m240.leica-camera.com



LEICA **M-P** (Typ 240)

Le professionnalisme est dans les détails.

Le Leica M-P (Typ 240) est unique. Il se distingue par une série de caractéristiques spéciales qui le placent un cran au-dessus des autres Leica M (Typ 240) techniquement équivalents. Son déclencheur quasi silencieux en fait un compagnon idéal pour la photographie discrète. Le verre de protection de son écran, de type saphir résistant aux rayures, rend cet appareil encore plus endurant. Le levier de sélection de cadre facilite la décision sur le choix de la meilleure focale à utiliser, tandis que sa mémoire-tampon de 2 Go lui permet d'être ultra-réactif et de déclencher deux fois plus qu'un autre modèle. Mais les différences ne s'arrêtent pas à ces caractéristiques intrinsèques. Le Leica M-P présente aussi quelques détails de finition exclusifs qui le rendent réellement différent. Pour être encore plus sobre, encore plus humble, le M-P arbore un discret monogramme Leica sur le dessus de son capot plutôt que l'habituel rond rouge en façade. Tout comme le M (Typ 240), le M-P se distingue aussi par le fait qu'il est réalisé uniquement à partir des meilleurs matériaux et bénéficie d'une finition de très haut de gamme. C'est donc logiquement que le Leica M-P constitue le meilleur choix pour les professionnels et les passionnés qui exigent la perfection technique et qui recherchent l'extraordinaire.



Leica M-P (Typ 240), disponible en finition laqué noir ou chromé argent, illustration à l'échelle 1/1.

VRAIMENT TRÈS DISCRET
avec sa gravure minimaliste

La photographie avec un Leica M est synonyme de photos dynamiques et réalistes, saisies dans le monde réel. Les Leica M permettent de réaliser ce type d'images parce qu'ils sont compacts, parce que leur aspect est épuré et discret et parce que le bruit de leur déclenchement est presque inaudible. Comme de nombreux professionnels masquent souvent le logo rouge qui est en façade de leur Leica M pour de rester le plus discrets possible, sur le M-P, ce logo a été volontairement oublié et est remplacé par un fin monogramme gravé sur le dessus de l'appareil.



INUTILE DE CHANGER D'OBJECTIF grâce au sélecteur de cadre

En regardant dans le viseur d'un Leica M, le photographe voit son sujet de manière réaliste. Lui seul décide alors comment cadrer et composer sa photo, ce cadrage étant forcément déterminé par l'objectif qui est monté sur le boîtier. Comme cela était le cas pour nombre de ses prédécesseurs légendaires, le Leica M-P comporte un levier sélecteur de cadre qui apporte au photographe une grande liberté créative. Ce sélecteur, judicieusement situé sur le côté de l'objectif, permet de prévisualiser les possibilités de cadrage d'un sujet avec six focales différentes. L'action sur le levier affiche dans le viseur optique les cadres correspondant aux duos de focales 28 et 90 mm, 35 et 135 mm, 50 et 75 mm, ce qui permet au photographe de choisir la focale idéale sans avoir à changer d'objectif.

NE RIEN MANQUER grâce à la mémoire-tampon de 2 Go

Le moment décisif est presque toujours unique et ne se représente pas une seconde fois. Pour le saisir, il faut disposer d'un appareil toujours prêt à déclencher. Afin de garantir cette réactivité même dans les situations les plus trépidantes, le Leica M-P est doté d'une mémoire-tampon interne de 2 Go. En acquisition d'images en séquence rapide, il offre ainsi une capacité d'enregistrement de vues deux fois supérieure à celle du Leica M (Typ 240) et peut donc enregistrer aussi deux fois plus longtemps. Les données image sont stockées en interne durant l'exposition de la séquence puis transférées ensuite sur la carte mémoire SD.



EXTRÊMEMENT SOLIDE protection d'écran par verre saphir

Pour le Leica M-P, le verre protecteur de l'écran LCD est réalisé dans un cristal saphir extrêmement résistant aux rayures. Ce matériau qui est l'un des plus durs au monde, ne peut être taillé qu'avec des outils de coupe spéciaux en diamant. Ce n'est pas par hasard qu'on l'utilise aussi pour les verres de montres de très haut de gamme. Le verre saphir qui protège l'écran du Leica M-P est extrêmement résistant aux rayures et d'une manière générale, il est presque incassable. Sous un éclairage défavorable, son traitement antireflets améliore la visualisation des images en lecture et permet leur vérification dans des conditions optimales.

Plus d'information sur m-p.leica-camera.com

CONNO



Leica M (Typ 262), anodisé noir, illustration à l'échelle 1/1.

LEICA M (Typ 262)

L'essence même de la photographie télémétrique.

Depuis la création du système télémétrique en 1954, Les Leica M argentiques ont été considérés par de nombreux photographes comme les outils idoines pour saisir des moments fascinants de manière discrète, avec une qualité remarquable et sans hésitation. Depuis 2006, nous avons ajouté de nouveaux chapitres numériques à cette histoire déjà extraordinaire.

SE FIER À SON INTUITION :

un concept à part entière

Tout ce qui a été développé au cours du processus d'évolution du Système Leica M répond à une attente originale en matière de création photographique. Ce principe s'applique particulièrement au Leica M (Typ 262) : un appareil télémétrique numérique qui offre volontairement moins de possibilités que ce qui est techniquement possible actuellement. La photographie avec un appareil télémétrique dans sa forme la plus pure, réduite à l'essentiel et correspondant à ce que les photographes attendent d'un Leica M. Cela comprend non seulement la mise au point manuelle rapide par visée télémétrique et bague de mise au point typiques du M, mais aussi la possibilité de choisir entre une sélection automatique ou manuelle des vitesses d'obturation. Étant donné l'absence assumée de fonctions complémentaires comme le Live View et l'enregistrement vidéo, le menu de réglages se retrouve efficacement limité à 2 pages seulement. De fait, toutes ses options sont très rapidement accessibles en toutes circonstances. La balance des blancs, par exemple, est réglée par une touche spécifique située au dos de l'appareil.



UNE QUALITÉ D'IMAGE EXCEPTIONNELLE grâce à un capteur de 24 millions de pixels

Tous les Leica M numériques sont dotés d'un capteur CMOS plein format (24 x 36). Pour le Leica M (Typ 262) qui est exclusivement dédié à la photographie, la fonction vidéo n'a pas été intégrée afin de répondre à l'objectif de « réduction à l'essentiel ». Le capteur de 24 millions de pixels du Leica M (Typ 262) garantit une qualité d'image exceptionnelle et une haute sensibilité qui en font un appareil idéal pour la photographie en faible lumière. Parallèlement, le processeur Maestro assure un traitement rapide des images et la disponibilité immédiate de l'appareil pour des prises de vues successives.

DESIGN FONCTIONNEL intemporel

L'aspect physique fonctionnel du Leica M (Typ 262) anodisé noir lui confère le caractère intemporel typique des Leica M. La concentration sur « L'essentiel » est immédiatement perceptible au niveau de son ergonomie. Le capot est réalisé en aluminium résistant et durable, ce qui permet au Leica M (Typ 262) d'être environ 100 g plus léger et aussi plus ergonomique que ses frères de gamme. La gravure de l'inscription « Made in Germany » est située au dos de l'appareil. D'autres différences sont à noter comme la réduction de la taille du logo et la présence d'un petit décrochement à l'extrémité droite du capot. Ces caractéristiques physiques particulières sont héritées de celles du Leica M9.



DISCRÉTION ABSOLUE grâce à l'armement de l'obturateur très silencieux

En complément de son aspect sobre, le fonctionnement quasi inaudible de l'obturateur du Leica M (Typ 262) contribue à sa discrétion en prise de vues. Cela constitue un avantage inestimable dans de nombreuses situations. L'appareil est également doté d'un système d'armement de l'obturateur particulièrement silencieux en mode d'acquisition vue par vue. Il est d'ailleurs plus silencieux que celui du Leica M (Typ 240) et permet d'enregistrer jusqu'à 2 images par seconde. En mode continu, le Leica M (Typ 262) assure une cadence d'acquisition identique à celle de son frère de gamme M (Typ 240), c'est-à-dire, 3 images par seconde.

Plus d'information sur m262.leica-camera.com



LEICA **M MONOCHROM** (Typ 246)

Une nouvelle étape pour la photographie en noir et blanc.

La photographie en noir et blanc est l'essence de l'art photographique. Depuis plus de 100 ans que ce moyen d'expression existe, il y a eu et il y a encore beaucoup de photographes qui mettent en valeur les particularités esthétiques de la photographie en noir et blanc pour exprimer leur créativité. Leica a conçu le premier appareil numérique noir et blanc au format 24x36 pour proposer à ces photographes créateurs un outil contemporain spécialement adapté à cet usage. Le Leica M Monochrom (Typ 246) est le nouveau représentant de ce concept absolument unique. Les innovations significatives qu'il embarque dépassent réellement le haut niveau de référence établi par ses prédécesseurs mais sans jamais perdre de vue l'objectif qui lui est assigné : l'accès à une photographie en noir et blanc caractérisée par une netteté inégalée, à la pointe de la technologie actuelle.



Leica M Monochrom (Typ 246), finition chromé noir, illustration à l'échelle 1/1.

RÉACTIF grâce au processeur d'image Maestro et à la mémoire-tampon de 2 Go

Avec le processeur Leica Maestro, le Leica M Monochrom atteint le même niveau de performances que ses équivalents travaillant en couleurs : les Leica M (Typ 240). Il offre par ailleurs tous les avantages de la mémoire-tampon à haute capacité de 2 Go. Cette association fait oublier l'époque des fastidieux temps d'inertie liés au traitement des images : le Leica M Monochrom enregistre des vues en séquence trois fois plus vite que son prédécesseur et délivre des images présentant la qualité exceptionnelle typique des Leica M. Une qualité hors pair qui peut être confirmée instantanément en mode lecture, parce que ce processeur assure aussi l'affichage extrêmement rapide des images enregistrées. D'autre part, le Leica Maestro met moins de 2 secondes pour produire des fichiers JPEG de haute qualité en plus des fichiers de données RAW au format DNG. Et enfin, grâce à son rendement exceptionnel, il réduit aussi la consommation d'énergie et préserve donc l'autonomie de la batterie.

LEICA M MONOCHROM (Typ 246)



VOIR PLUS LOIN grâce à un capteur noir et blanc

Avec son capteur spécifique, le Leica M Monochrom suit la route du succès tracée par le Leica M (Typ 240) et enregistre les instants décisifs en plein format et à haute résolution 24 millions de pixels. Comme ce boîtier M Monochrom n'a pas besoin de filtres de couleurs, il enregistre sans interpolation pour le calcul des valeurs de luminance. Cela se traduit par des images avec une netteté égale à 100% du potentiel du capteur et une dynamique et des niveaux de détails qui surpassent de loin ce qu'il est possible d'obtenir en couleurs. De fait, même pour les fichiers JPEG, ceux produits par le Leica M Monochrom répondent aux exigences de qualité des agences photo professionnelles. Autre avantage : les photographes peuvent désormais élargir leur horizon créatif grâce à la compatibilité du nouveau Leica M Monochrom, non seulement avec l'intégralité de la gamme des objectifs M, mais aussi avec presque toutes les optiques Leica R.



DES QUALITÉS FONDAMENTALES : solidité et discrétion

En photographie en noir et blanc, l'image prend en compte uniquement les valeurs de luminance afin de produire un effet esthétique particulier. Le même principe s'applique au concept minimaliste du Leica M Monochrom qui est complètement dépourvu de toute forme de sophistication. Le boîtier est fabriqué à partir d'un très solide alliage de magnésium, le capot supérieur et la semelle sont usinés dans du laiton très résistant puis recouverts d'une peinture de finition noir chrome. D'une manière générale, les matériaux utilisés sont très homogènes entre eux et proviennent uniquement de fournisseurs sélectionnés. Les mêmes critères de haute qualité s'appliquent aussi au cristal saphir particulièrement résistant aux rayures et presque incassable qui compose le verre de protection de l'écran LCD. Il bénéficie par ailleurs d'un traitement antireflets qui garantit une bonne lisibilité des images en toutes situations d'éclairage environnant.



PEINDRE AVEC LA LUMIÈRE : l'essence de l'expression artistique, jusqu'à 25000 ISO

Afin de percevoir les couleurs, les capteurs des appareils conventionnels utilisent des filtres colorés. En conséquence, la luminance est alors calculée par interpolation. En temps qu'appareil conçu exclusivement pour la photographie en noir et blanc, le Leica M Monochrom n'a pas besoin de tels filtres. Cela signifie que davantage d'intensité lumineuse atteint la surface du capteur, que la sensibilité à la lumière est accrue, et que les valeurs de luminance sont mesurées directement au niveau du capteur. Comme l'interpolation est inutile, cela conduit à générer très peu de bruit et donc un effet de grain particulièrement fin aux hautes sensibilités ISO, ce qui correspond à une réminiscence de l'aspect des photographies argentiques. Avec le Leica M Monochrom, une très grande résolution des détails dans les hautes lumières et les ombres, ainsi que des images très nettes à tous les réglages de sensibilité ISO sont obtenues grâce à la combinaison d'un capteur générant un bruit très faible, d'un viseur très clair, d'un obturateur à faible niveau de vibrations et d'objectifs lumineux. Le Leica M Monochrom ouvre ainsi de nouvelles perspectives inédites pour la photographie en noir et blanc et en basse lumière.

DES IMAGES VIDÉO en qualité M

Grâce à sa capacité vidéo Full HD 1080p, le Leica M Monochrom peut enregistrer des vidéos de haute qualité en noir et blanc. L'enregistrement peut être lancé directement par une touche spécifique. Le Leica M Monochrom offre aussi la possibilité d'enregistrer des images en MJPEG qui sont en réalité des vues individuelles, ce qui est à l'origine d'énormes avantages pour le montage vidéo. Grâce à un adaptateur dédié qui préserve leurs fonctions, les légendaires objectifs de la série R peuvent maintenant être utilisés aussi bien pour la photo que pour la vidéo. L'enregistrement du son est assuré par un kit microphone Leica, disponible en option, composé d'un adaptateur et d'un micro stéréo.

UN CONTRÔLE COMPLET par Live View

Avec la fonction Live View, le Leica M Monochrom offre une alternative au cadrage dans le viseur. L'écran 3 pouces (7,6 cm) 921 600 pixels de haute résolution assure au photographe un contrôle complet de la composition, de l'exposition, de la mise au point, et de la profondeur de champ. Le Live View permet également deux méthodes de mise au point supplémentaires. Le mode Live View Zoom qui permet d'agrandir l'image jusqu'à 10 fois permet la vérification rigoureuse de la netteté des détails. En mode Focus Peaking Live View, les contours des éléments qui sont dans le plan de netteté sont automatiquement surlignés par une ligne colorée. En fonction de la situation ou des préférences du photographe, le Leica M Monochrom offre ainsi le choix parmi plusieurs options pour obtenir des images exceptionnellement nettes.

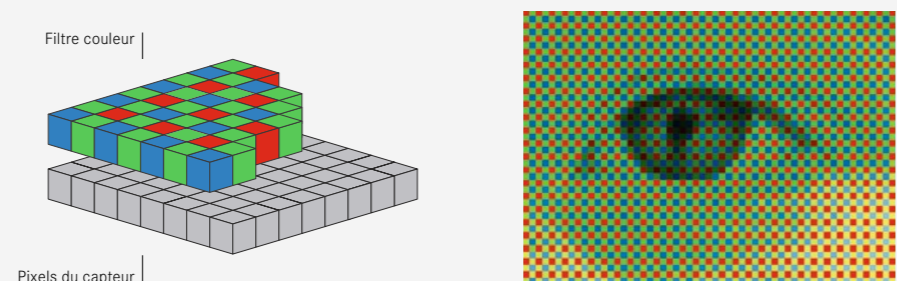
DAVANTAGE DE CRÉATIVITÉ grâce à une large gamme d'effets

Avec le Leica M Monochrom, des effets de virage caractéristiques de la photographie argentique en noir et blanc peuvent être appliqués en appuyant simplement sur une touche. La seule chose à faire pour le photographe est de sauvegarder une image en format JPEG puis de sélectionner l'effet de virage qu'il souhaite appliquer.

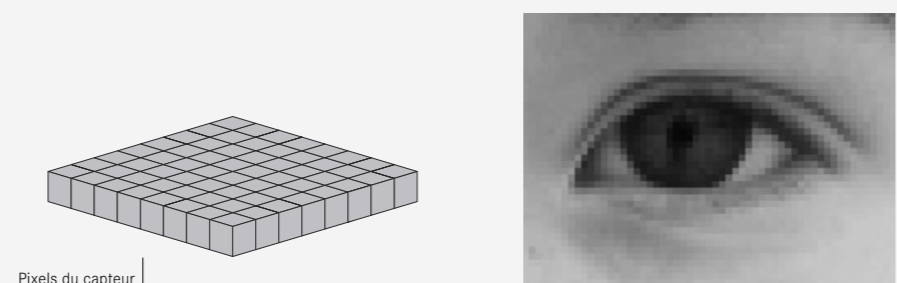
LEICA M MONOCHROM (Typ 246)

Détails techniques.

CAPTEURS COULEUR OU NOIR ET BLANC : ÉLÉMENTS DE COMPARAISON



Pour qu'un capteur d'image « voie les couleurs », des filtres de couleurs primaires (rouge, vert, bleu) sont affectés individuellement aux pixels. Cependant, avant qu'une image visible puisse être générée, l'information de couleur enregistrée par les pixels adjacents à un pixel donné doit être combinée : ce procédé additif réduit inévitablement la netteté d'image native.



Le capteur du Leica M Monochrom ne voit pas les couleurs. En conséquence, chaque pixel enregistre les véritables valeurs de luminance qui créent directement une vraie image en noir et blanc se distinguant par sa netteté naturelle incomparable et ne nécessitant aucune retouche ultérieure.

DES IMAGES PLUS NETTES grâce à un capteur monochrome

Avec une résolution native de 24 mégapixels, le Leica M Monochrom produit des images 100% plus nettes que celles des capteurs couleurs. Comme son capteur ne « voit » aucune couleur, chaque pixel n'enregistre que les valeurs de luminance. Cela signifie que le capteur du M Monochrom délivre une « vraie » photo en noir et blanc. L'association des capacités de reproduction supérieures des objectifs Leica et de l'adéquation parfaite du capteur avec le système M, permet d'obtenir des photos d'une netteté exceptionnelle et d'une brillance naturelle sans qu'il soit nécessaire de procéder à des ajustements de netteté en postproduction. Cette qualité d'image sans précédent ne pouvait jusqu'à présent être obtenue qu'avec un appareil moyen format. La qualité impressionnante des données RAW du M Monochrom permet non seulement de les traiter directement mais aussi de les sauvegarder sous forme de fichier JPEG avec une résolution identique. En choisissant un taux de compression réduit, la qualité des fichiers JPEG est même comparable à celle de fichiers TIFF traités de manière professionnelle.

DES CONTRASTES CRÉATIFS grâce aux filtres colorés

En modifiant la conversion des couleurs en valeurs de gris, les filtres jaune, orange et vert spécifiquement calculés pour être utilisés avec le Leica M Monochrom, offrent de nouvelles opportunités pour l'exploration d'effets créatifs sur la lumière et le contraste. Cela signifie que les éléments de la scène qui sont de la couleur du filtre deviendront plus clairs et que ceux qui sont de couleur complémentaire deviendront plus foncés. Ceci est particulièrement efficace pour créer des ambiances originales en photo de paysages, de portraits ou autres. D'autre part, le traitement multicouches réduit les reflets et assure une haute transmission.

UNE ÉVALUATION FIABLE DES IMAGES par histogramme de données RAW

Le Leica M Monochrom enthousiasme les utilisateurs exigeants et les photographes d'art avec un histogramme des données RAW qui permet de contrôler précisément les valeurs tonales. Contrairement aux histogrammes habituels, il affiche les données-image effectives brutes, non traitées et originales. Combiné à un affichage agrandi, ceci constitue un outil particulièrement efficace pour la correction et l'optimisation précises de l'exposition. La subdivision de l'histogramme de données RAW en valeurs d'exposition permet aux photographes spécialistes du noir et blanc de retrouver une forme d'interprétation numérique du zone system.

Plus d'information sur m-monochrom.leica-camera.com

LEICA ARGENTIQUE

L'aventure du film continue.

De par son caractère artisanal, la photographie argentique correspond à l'esprit du temps. L'intérêt pour l'argentique auparavant réservé aux aficionados du film séduit de plus en plus de photographes de la génération qui a grandi avec l'ère numérique. Le terme « ralentissement » résume peut-être l'attrait particulier pour cette forme originale de la photographie. Un film limite la prise de vues à 24 ou à 36 photos. Chacune d'elles doit donc être réalisée de manière réfléchie. L'absence de fonctions automatiques modernes permet au photographe de se concentrer entièrement sur son sujet et sur les principaux éléments de la composition de l'image, tels que la focale, l'ouverture et le temps de pose. Une fois tous les réglages effectués, c'est le moment décisif : on appuie sur le déclencheur et la lumière réfléchie par le sujet est immortalisée sur l'émulsion du film chargé dans l'appareil. Ce processus chimico-physique très simple émerveille aujourd'hui encore lorsqu'il se poursuit au laboratoire de développement. La joie anticipée de tenir en main une photo développée fait partie de la photographie argentique. Un négatif, une diapositive, sont des originaux uniques qui dégagent une aura à laquelle il n'est pas possible d'échapper et qui ne peut pas être reproduite dans le processus numérique.

Indépendamment de cette tendance au retour vers les racines de la photographie, Leica est l'un des rares fabricants à proposer aujourd'hui encore des appareils numériques et des appareils argentiques. Leica est fort d'une expérience de 100 ans qui transparait dans la perfection de la mécanique de précision des appareils argentiques M-A, M7 et MP.





Leica M-A (Typ 127), disponible en chromé noir ou argent, illustration à l'échelle 1/1.

LEICA **M-A** (Typ 127)

L'excellence mécanique pure.

Sélecteur de vitesse, bague d'ouverture sur l'objectif, mise au point par viseur télémétrique : le Leica M-A (Typ 127) réunit ce qui est nécessaire sur un appareil photo. Plusieurs de ses composants sont identiques à ceux qui étaient déjà utilisés pour fabriquer les premiers Leica M. Concernant ses fonctions mécaniques, rien n'a changé depuis 60 ans et il n'y a pas de raison d'attendre des changements durant les 60 ans à venir. Le Leica M-A représente la perfection de la photographie argentique. Il symbolise un retour à la mécanique de précision qui est l'essence de la photographie.

ABSOLUMENT SÛR :
l'excellence mécanique

Le bruit du déclencheur d'un Leica M-A est un régal acoustique qui révèle immédiatement la perfection de la mécanique de précision qui est à son origine. En tant qu'appareil purement mécanique, le Leica M-A est un instrument de précision réduit à l'essentiel qui offre au photographe de nouvelles possibilités créatives. Pas d'écran, pas de posemètre intégré, pas de batterie mais une mécanique de qualité qui reflète magnifiquement les 100 ans d'expérience de Leica. Le photographe peut contrôler directement l'ouverture sur l'objectif et la vitesse sur l'appareil et préserver ainsi sa concentration sur le sujet et sur la composition de son image pour immortaliser son regard sur le monde.



LA FORME ET LA FONCTION dans un design classique parfait

Les éléments mécaniques extérieurs du Leica M-A sont intemporels, tout comme ceux de l'intérieur qui assurent la précision de son fonctionnement. Ici, le point rouge Leica a volontairement été oublié pour renforcer la simplicité classique de ce boîtier et exprimer sa discrétion optimale. Et comme pour le Leica M10, le profil du Leica M-A permet de constater que l'appareil est plus fin que les autres M numériques. Deux finitions sont disponibles : avec son look classique, la version chromé argent perpétue la tradition du design des appareils M des années 60. En version chromé noir, le M-A rappelle le style du M Monochrom et pose de nouveaux jalons en matière de discrétion. Le capot supérieur de la version chromé argent comporte sur le dessus un monogramme gravé qui rappelle ses origines. En finition noire le logo Leica est apposé encore plus discrètement sur la griffe de fixation du flash.



LE FILM FAVORI DES LEICA M ARGENTIQUES :
Kodak Tri-X 400

Le système M n'est pas la seule légende à avoir fêté son 60^{ème} anniversaire en 2014. Le Kodak Tri-X 400 aussi a vu le jour en 1954. Grâce à son excellente netteté, sa finesse de grain, son rendu particulier des gris, sa latitude d'exposition extrêmement élevée et sa très bonne restitution des détails dans les ombres, ce film noir et blanc est vite devenu un classique de la photographie d'art et de reportage. Parfait partenaire du Leica M, un film Kodak Tri-X 400 est fourni avec le Leica M-A.

Plus d'information sur m-a.leica-camera.com

SPRON



Leica M7, disponible en chromé noir ou argent, illustration à l'échelle 1/1.

LEICA M7

Le classique moderne.

Les classiques sont des œuvres qui ont une relation curieuse avec le présent. Ils ne sont jamais réécrits, mais réinterprétés en fonction de l'évolution du monde au fil du temps : le Leica M7 argentique est l'un de ces classiques. Comme chaque Leica M, c'est d'abord un instrument mécanique de précision. Cependant, grâce à un apport judicieux d'électronique de pointe, le M7 s'avère être aussi le Leica M argentique le plus précis ayant jamais existé. Son mode d'exposition par priorité à l'ouverture progressive permet au photographe de se concentrer complètement sur la mise au point et la composition.

LA GRANDE PRÉCISION de l'obturateur à rideaux en tissu

Le légendaire obturateur à rideaux en tissu de tous les appareils Leica M argentiques a été entièrement redéveloppé pour le M7. C'est un élément essentiel pour l'automatisme par priorité à l'ouverture qui, dans un silence presque complet, garantit des vitesses d'obturation précises, gérées électroniquement. Les vitesses d'obturation les plus fréquemment utilisées (1/60 s et 1/125 s) peuvent fonctionner sans alimentation (sans pile).

DAVANTAGE DE CRÉATIVITÉ au flash

Associé à des flashes spécifiques, le M7 peut également synchroniser l'éclair de flash sur le second rideau de l'obturateur. Cela présente l'avantage de générer des images à l'effet cinétique plus naturel, notamment en cas de poses longues avec fill-flash. En plus de la vitesse de synchro habituelle de 1/50 s, le M7 peut aussi synchroniser jusqu'à 1/1000 s avec certains flashes Metz SCA.



RÉGLAGE ISO AUTOMATIQUE par codage DX

Le Leica M7 offre le choix d'un réglage de sensibilité ISO manuel ou automatique par détection du film utilisé (codage DX). Les erreurs d'exposition dues à un réglage ISO erroné sont ainsi exclues. Par ailleurs, en mode automatique, le photographe peut appliquer des corrections d'exposition de ± 2 IL.

EXPOSITION AUTOMATIQUE FIABLE par priorité à l'ouverture

Comme alternative au classique réglage d'exposition manuel des Leica M argentiques, lequel, bien sûr, reste toujours disponible, le Leica M7 propose l'automatisme par mode priorité à l'ouverture avec mémorisation d'exposition par appui à mi-course sur le déclencheur.



PRÊT À DÉCLENCHER EN QUELQUES SECONDES grâce à des commandes ergonomiques

Disposé de manière ergonomique sous le déclencheur, le commutateur ON/OFF a deux fonctions : il active le système électronique du Leica M7 d'une part, et bloque le déclencheur lorsque l'appareil est mis hors tension, d'autre part.

TOUJOURS INFORMÉ SUR L'IMAGE grâce aux infos du viseur

Un système exclusif aux appareils télémétriques permet l'affichage en clair de toutes les informations utiles dans le viseur du Leica M7 : vitesse d'obturation déterminée par l'automatisme avec priorité à l'ouverture, surexposition ou sous-exposition en cas de réglage manuel, témoin de charge du flash quand un flash est monté sur l'appareil et icône témoin de faible tension de la pile.

Plus d'information sur m7.leica-camera.com



Leica MP, disponible en laqué noir ou en chromé argent, illustration à l'échelle 1/1.

LEICA MP

Minimaliste pour une précision ultime.

Dans le cadre de la tradition Leica, le Leica MP préserve un équilibre sans compromis entre intemporalité et progrès, facilité de prise en main et simplicité, qualité des résultats et liberté de création. Son posemètre apporte aux photographes la certitude qu'ils pourront trouver rapidement les réglages précis nécessaires à une exposition parfaite, même pour les sujets les plus difficiles à exposer. Plus de 50 ans d'expérience et d'expertise dans la conception et la fabrication d'appareils télémétriques exclusivement mécaniques ont trouvé leur aboutissement avec le Leica MP. Ce chef-d'œuvre de minimalisme rassemble l'essentiel des meilleurs arts de l'ingénierie de la précision et exprime sa qualité avec un côté émotionnel qui fascine les photographes dès la toute première prise en main.

DAVANTAGE DE LIBERTÉ grâce à la mesure spot

Photographier, c'est écrire avec la lumière. Photographier avec un Leica M, c'est disposer de la possibilité de créer des images avec une écriture expressive, même en faible lumière. Le Leica MP permet de maîtriser précisément les conditions d'éclairage difficiles, car il n'essaie pas d'agir par lui-même, mais laisse au photographe le soin de décider des paramètres adéquats en lui fournissant les données exactes et compréhensibles de sa mesure spot.



FIABILITÉ et endurance
virtuellement illimitées

Le Leica MP est construit pour durer et endurer. Ce statut est garanti par l'engagement de Leica de n'utiliser que les matériaux les plus solides et les procédés de fabrication les plus sophistiqués. À maintes reprises, le Leica MP a déjà démontré sa résistance dans les situations les plus difficiles, par exemple, par des températures inférieures à 0 pour lesquelles tous les appareils photo alimentés par une pile ou une batterie cessent de fonctionner. Il peut aussi effectuer un nombre cumulé de déclenchements que pratiquement aucun autre appareil photo ne peut égaler.

UNE LIMITATION VOLONTAIRE aux essentiels de la photographie

Le Leica MP est construit avec tant de rigueur que l'on peut toujours compter sur lui. Son robuste boîtier est paré au mieux pour toutes les missions. Toutes ses commandes sont 100% métalliques. Le succès dépend du savoir-faire du photographe, mais certainement pas d'une pile. Celle-ci ne sert donc qu'à alimenter le posemètre. Tout photographe souhaitant choisir lui-même son ouverture et sa vitesse d'obturation peut même se passer de toute aide électronique.

DISCRÉTION, même pour l'aspect physique

De nombreux professionnels, bien qu'amateurs du point rouge Leica, masquent pudiquement celui de leur appareil par un morceau de ruban adhésif opaque. Dès lors, cet emblème a volontairement été omis pour le Leica MP. Les utilisateurs d'un Leica peuvent identifier un autre Leica partout et sans hésitation sans qu'il arbore de signe distinctif de la marque. Et le fin monogramme Leica gravé sur le dessus de l'appareil constitue une indication suffisante. Le Leica MP est disponible en deux finitions : chromé argent ou laqué noir.

Plus d'information sur mp.leica-camera.com

APPAREILS PHOTO LEICA M

Comparaison.



LEICA M NUMÉRIQUES	M 10	M (Typ 240)	M-P (Typ 240)	M (Typ 262)	M MONOCHROM (Typ 246)
DISPONIBLE DEPUIS	2017	2012	2014	2015	2015
CAPTEUR	Capteur CMOS 24 MP	Capteur CMOS 24 MP	Capteur CMOS 24 MP	Capteur CMOS 24 MP photo uniquement	Capteur CMOS 24 MP
PROCESSEUR	Leica Maestro II	Leica Maestro	Leica Maestro	Leica Maestro	Leica Maestro
RÉSOLUTION, ÉCRAN, MATÉRIAU	Écran TFT 3" (7,6 cm) (1,04 million pixels) avec verre de protection Corning® Gorilla® résistant aux rayures	Écran TFT 3" (7,6 cm) (921 600 pixels) avec verre de protection Corning® Gorilla® résistant aux rayures	Écran TFT 3" (7,6 cm) (921 600 pixels) avec verre de protection en verre saphir	Écran TFT 3" (7,6 cm) (921 600 pixels) avec verre de protection Corning® Gorilla® résistant aux rayures	Écran TFT 3" (7,6 cm) (921 600 pixels) avec verre de protection en verre saphir
LIVE VIEW	Oui	Oui	Oui	-	Oui
VIDÉO	-	Oui	Oui	-	Oui
WISEUR OPTIQUE/WISEUR ÉLECTRONIQUE OPTIONNEL	Oui/Visoflex	Oui/EVF2	Oui/EVF2	-	Oui/EVF2
SÉLECTEUR DE CADRE	Oui	-	Oui	-	Oui
MÉMOIRE TAMPON	2 Go	1 Go	2 Go	1 Go	2 Go
FORMAT DE FICHER	JPG, DNG	JPG, DNG	JPG, DNG	JPG, DNG	JPG, DNG
CAPOT	Laiton, chromé noir ou argent	Laiton, laqué noir ou chromé argent	Laiton, laqué noir ou chromé argent	Aluminium, anodisé noir	Laiton, chromé noir



LEICA M ARGENTIQUES	M-A (Typ 127)	M7	MP
DISPONIBLE DEPUIS	2014	2002	2003
POSEMÈTRE	-	Oui	Oui
SÉLECTEUR DE CADRE	Oui	Oui	Oui
MODE D'EXPOSITION PAR PRIORITÉ À L'OUVERTURE	-	Oui	-
OBTURATEUR	Mécanique	Contrôle électronique	Mécanique
CAPOT	Laiton, chromé noir ou argent	Laiton, chromé noir ou argent	Laiton, laqué noir ou chromé argent

LEICA M À LA CARTE

Fabriqué à la main, pièce par pièce.

Performance, précision, fiabilité : tels sont les caractères communs à tous les Leica M. Contrairement à cette unité des performances, sur le plan de l'apparence, les M (Typ 240), M Monochrom (Typ 246), et MP peuvent être extraordinairement variés. Même des détails techniques peuvent être modifiés pour correspondre au style personnel de chaque photographe. C'est comme cela qu'est né le concept de personnalisation de ces appareils « made in Germany ». Les matériaux les plus précieux, une multitude de coloris, des éléments variables et des différences de détails fonctionnels permettent des créations personnalisées presque sans fin : depuis la création d'un outil professionnel particulièrement discret jusqu'à un appareil au look extravagant. Les composants individuels de finition des Leica M sont assemblés à la main, avec des contrôles rigoureux, ce qui permet de réaliser un Leica M à la carte en respectant à la lettre chaque commande d'un appareil personnalisé.



LEICA M À LA CARTE



Leica M (Typ 240) du programme Leica à la carte.



DES APPARENCES UNIQUES :

Grâce à d'énormes possibilités de personnalisation, les Leica M peuvent être transformés en appareils photo uniques dans leur genre. Les clients de Leica à la carte ont le choix parmi trois finitions de boîtiers et onze options d'habillage en cuir de couleur avec courroie de transport coordonnée. Des gravures de texte personnalisé, de signature, de symbole, permettent de créer un Leica M vraiment unique. Les options de personnalisation de toutes formes sont très nombreuses et peuvent s'appliquer aux plus petits détails de finition. Avec ou sans logo Leica, avec sélecteur multifonction noir ou argent : cela dépend uniquement des goûts et des préférences du photographe.

FONCTIONS ET CARACTÉRISTIQUES :

En plus de la personnalisation de l'apparence des Leica M, le programme Leica M à la carte offre aussi des possibilités de personnalisation de certaines fonctions et caractéristiques de l'appareil. Par exemple, pour un Leica M (Typ 240), le photographe peut opter pour la suppression de la fonction vidéo et du sélecteur de cadre ou bien de demander que le verre de protection de l'écran soit remplacé par la version saphir extrêmement résistante aux rayures, ou encore, pour le Leica MP argentique, choisir une configuration personnelle des cadres de sélection qui apparaîtront dans le viseur.

LE CONFIGURATEUR :

Les modifications destinées à créer un Leica M à la carte sont réalisées à la main dans l'atelier de fabrication Leica et effectuées avec la plus grande attention portée aux détails. Le processus de création d'un Leica M à la carte commence généralement par l'étape du configurateur. Les très nombreuses options proposées en ligne par le configurateur de Leica à la carte peuvent être combinées pour répondre aux souhaits les plus inattendus.

Découvrez toute la gamme de possibilités de personnalisation sur a-la-carte.leica-camera.com

OBJECTIFS LEICA M

Inégalés. Même en basse lumière.



Les objectifs Leica comptent parmi les meilleurs au monde. Ils ont été développés pour répondre aux plus hautes exigences de la photographie argentique et numérique. Leurs performances en matière de contraste, de résolution, de structure et de richesse des tons, sont inégalées. Leur rendu d'image se traduit par une signature naturelle des photographies, en particulier pour celles réalisées dans des conditions lumineuses défavorables. Quiconque a déjà eu un objectif Leica en main et a pu découvrir sa mise au point souple et ferme, sans aucun jeu, n'optera plus jamais pour un autre objectif. Les objectifs et les boîtiers Leica M forment un ensemble parfait. Les capteurs des Leica M sont spécialement optimisés pour l'utilisation des objectifs M. Grâce au codage 6 bits, les Leica M modernes reconnaissent l'objectif utilisé et prennent en compte cette information pour le traitement d'image. Le photographe est ainsi assuré de toujours obtenir le meilleur de son sujet.

OBJECTIFS LEICA M

Focalisés sur la perfection.



EXPÉRIENCE

L'un des facteurs les plus importants sur lesquels Leica peut s'appuyer pour le succès du système M est l'expérience acquise pendant plus de 150 ans dans la fabrication d'instruments optiques de précision. Après tout, un appareil photo n'est performant que si son objectif l'est aussi. La qualité de l'image est déterminée par l'optique. La science de la conception des objectifs, la connaissance intrinsèque des propriétés des différents types de verres et une passion ancestrale pour repousser les limites du physiquement possible sont les maillons de la chaîne ADN de chaque objectif M.

QUALITÉ

Plus de 30 opérations sont nécessaires pour assembler la centaine de composants qui constituent un objectif M. Cependant, de tels outils parfaits ne peuvent être obtenus qu'à condition d'être méticuleusement contrôlés pendant leur production. Des contrôles de qualité très stricts sont donc effectués à chaque étape du processus de fabrication et plusieurs heures de tests et de fins réglages manuels sont nécessaires. Selon le type d'optique, un objectif passe ainsi par un processus allant jusqu'à 60 contrôles de qualité. C'est uniquement lorsqu'il est conforme à tous les critères qu'un objectif M peut passer de la salle de finition à la phase des tests d'assurance qualité. Chaque objectif doit alors être soumis à de nombreux essais de fonctionnement. Seuls ceux qui sont parfaits reçoivent ensuite le certificat ultime d'inspection qui atteste de leur qualité optimale.

TENIR SES PROMESSES

La promesse, c'est que chaque objectif Leica est d'une ergonomie idéale et se distingue par une netteté maximale et un contraste optimum dès la pleine ouverture et à toutes les distances de mise au point. L'ouverture maximale d'un objectif Leica est toujours une véritable ouverture utilisable avec laquelle les photographes peuvent explorer des options créatives en matière de répartition du flou de part et d'autre d'un sujet parfaitement mis au point. Grâce à l'usinage précis des rampes hélicoïdales de focalisation, les sujets peuvent être mis au point très finement, sans jeu dans les bagues, et pour des températures de -20°C à $+60^{\circ}\text{C}$. Le centrage méticuleux des lentilles garantit une netteté homogène d'un angle à l'autre de l'image. La restitution des couleurs par les objectifs ne doit pas seulement être saturée mais plutôt cohérente et neutre, quel que soit l'objectif Leica utilisé. Des formules optiques uniques, une grande connaissance et beaucoup d'expertise, ainsi que des procédés de fabrication très élaborés transforment les hypothèses et les recherches optiques en réalités.

OBJECTIFS LEICA M

Les maîtres du moment décisif.



Scène photographiée avec un objectif grand-angle.

Les objectifs ont la précision qui permet de saisir un instant fugace et de le transformer en une image exceptionnelle. C'est exactement pour cela que sont conçus les objectifs Leica M. Ils rassemblent leurs légendaires performances sous la forme d'instruments particulièrement compacts et ergonomiques, ce qui a pu être obtenu, entre autres, par l'absence de fonctions d'autofocus. Les objectifs M sont d'une classe à part. Disponibles dans les focales de 16 à 135 mm et avec différentes ouvertures maximales, ils sont tous caractérisés par leur système de compatibilité unique. De fait, presque chaque objectif M fabriqué depuis 1954 peut être monté sur tous les appareils Leica M.



Scène photographiée avec un objectif standard.

Scène photographiée avec un téléobjectif.

OBJECTIFS GRANDS-ANGULAIRES : au cœur de la réalité

Les objectifs M grands-angulaires sont faits pour saisir l'instant. Ils révèlent leur perfection dans les situations difficiles, souvent en l'espace de quelques fractions de seconde. Grâce à l'inertie au déclenchement minime des boîtiers M, le système Leica M offre l'un des temps de réponse les plus rapides de tous les appareils photo. Cela se traduit par des photos dynamiques, intenses et expressives, figeant le temps qui passe. Des images qui illustrent le plus fidèlement ce que les photographes ont vu. Peu importe que ce soient des photos documentaires, du reportage ou la restitution de l'impression d'espace dans une photo d'architecture.

OBJECTIFS STANDARD : conformes à la vision humaine

Avec une focale de 50 mm, les objectifs standards du système Leica M-System reproduisent les sujets avec des proportions et une perspective très similaires à celles avec lesquelles les choses sont perçues par l'œil humain. Conçus et fabriqués pour être faciles à utiliser, ils sont idéaux dans la plupart des situations de prises de vues courantes. Le système Leica M propose des objectifs standards adaptés à toutes les situations envisageables : qu'ils soient choisis pour la photo de nuit, pour leur légèreté et leur compacité en voyage ou pour leurs capacités d'objectifs les plus nets du monde. Ils sont à l'origine de photographies réalistes et d'images authentiques dans les domaines du paysage, du reportage, de l'humain, et de tous les thèmes importants du photo-journalisme en général.

TÉLÉOBJECTIFS : pour voir de plus près

Comprimer l'impression de profondeur, rapprocher les sujets éloignés et les isoler de leur environnement, telles sont les missions précises pour lesquelles les téléobjectifs Leica sont conçus. Du portrait instantané au petit téléobjectif jusqu'aux compositions au téléobjectif moyen sublimes par la qualité APO, les téléobjectifs du système Leica M ont un rôle important. Associés au simple murmure émis par le déclenchement sans vibrations des appareils Leica M, ils permettent la réalisation discrète de magnifiques photos. Même à main levée avec des poses longues, il est possible d'obtenir des images sans effets de flou de bougé. Autant de possibilités qui permettent des interprétations subjectives en portrait, en reportage, en détails de paysages, et qui donnent au photographe les moyens d'exprimer sa créativité.

Plus d'information sur m-lenses.leica-camera.com

OBJECTIFS LEICA M

Portfolio.



LEICA NOCTILUX-M

L'objectif M le plus lumineux de tous les temps.



Le nom de cet objectif à très haute performance est composé de deux mots latins : Noctis et Lux (nuit et lumière). Le premier Noctilux a été présenté en 1966 : le Leitz Noctilux 1:1,2/50 mm était le premier objectif photo produit en série, composé de deux éléments asphériques polis à la main. Son successeur, le Leica Noctilux-M 1:1/50 mm fut lancé en 1976. La révolution initiée par l'utilisation de verres à haut indice de réfraction est à l'origine de cet objectif qui fut le plus lumineux de son époque.

Depuis 2008, le Leica Noctilux-M 1:0,95/50 mm ASPH. a pleinement répondu aux attentes des photographes cherchant le meilleur en matière de conception et de fabrication optique. Avec sa profondeur de champ extrêmement réduite à pleine ouverture, cet objectif a ouvert la voie à des perspectives qui étaient jusqu'alors inédites dans le monde de la photographie.

Les images réalisées avec un Noctilux sont caractérisées par leur bokeh exceptionnel et par une qualité esthétique qui rappelle celle de l'impressionnisme. Depuis son lancement, cet objectif a été utilisé par des photographes célèbres dans le monde entier pour composer des images fascinantes extraites du monde subtil de la lumière et de l'ombre. Le caractère particulier des photos réalisées avec le Noctilux reste aujourd'hui sans équivalent.

Illustration à l'échelle 1/1.



Disponible en anodisé noir ou argent.

LEICA **NOCTILUX-M**
1:0,95/50 mm ASPH.

Le Leica Noctilux-M 1:0,95 50 mm ASPH. est l'objectif M le plus lumineux de tous les temps. Il définit les limites du physiquement possible et porte les possibilités d'expérimentation en matière de plan de netteté à un niveau inédit. Le Noctilux doit ses performances optiques exceptionnelles à la combinaison de types de verres spécialement formulés pour présenter une dispersion partielle anormale, de verres à haut indice de réfraction, d'une lentille flottante et de deux éléments asphériques. Cet objectif est fabriqué à l'unité dans de rigoureuses conditions de qualité.

LEICA SUMMILUX-M

Inégalés, quelle que soit la lumière.



Avec une ouverture maximale de $f/1,4$, les objectifs Summilux représentent la première classe de l'offre des objectifs M. En plus de leur capacité à délivrer des images parfaites avec des réglages de faible sensibilité ISO et des vitesses lentes en conditions de basse lumière, les Summilux offrent de nombreuses possibilités dans le domaine de la création d'images originales. Même pour les modèles à champ large, l'utilisation consciente de la répartition du plan de netteté se traduit par des images présentant un bokeh particulièrement esthétique et d'une homogénéité inégalée.

L'association d'éléments asphériques spécifiquement réalisés à partir de verres spéciaux à dispersion partielle anormale et d'éléments flottants, garantit les performances exceptionnelles des objectifs Summilux dès la pleine ouverture et pour toutes les distances de mise au point. Le merveilleux bokeh Leica généré par ces objectifs est lié à la conception d'un diaphragme réalisé à partir d'un grand nombre de lamelles. Les photographes perçoivent aussi la perfection de fabrication des objectifs Summilux dans la douceur et l'extrême précision de leur mécanisme de mise au point.



LEICA SUMMILUX-M
1:1,4/21mm ASPH.

L'objectif 21 mm pour format 24x36 le plus lumineux du monde : Performances exceptionnelles, angle de champ extrêmement large et luminosité remarquable pour cette focale font de cet objectif un outil universel qui ouvre une nouvelle dimension pour l'exploration des possibilités créatives offertes par une mise au point sélective.



LEICA SUMMILUX-M
1:1,4/24mm ASPH.

Développé spécifiquement pour les photojournalistes professionnels : Cet objectif compact produit des images exceptionnelles sans distorsion, même en conditions de lumière défavorables. Il associe le bénéfice d'un grand angle de champ et d'opportunités créatives permises par la possibilité de réduire la profondeur de champ, chose impossible avec les 24 mm d'ouverture standard, et permet ainsi de réaliser des images très dynamiques. Il est également parfait pour composer des paysages avec une profondeur de champ très étendue.



LEICA SUMMILUX-M
1:1,4/28mm ASPH.

Un champion exceptionnel en basse lumière : C'est le premier objectif Leica M associant la focale 28 mm avec une ouverture maximale de $f/1,4$. Grâce à sa très haute définition dans le plan de mise au point et sa très faible profondeur de champ, il permet d'isoler les sujets de leur environnement avec une transition superbe afin de créer des images présentant une combinaison inhabituelle d'effet grand-angle et d'esthétique graphique étonnante.



Disponible en anodisé noir ou argent.

LEICA SUMMILUX-M
1:1,4/35mm ASPH.

Pour ceux qui recherchent le tout-en-un : L'ensemble des caractéristiques et son angle de champ moyen sont à la base de l'alchimie parfaite de cet objectif dont la focale de 35 mm a été l'instrument fondamental de la création de nombreuses photos célèbres. C'est l'outil universel de chaque photographe. Qu'il soit utilisé pour une approche sélective de la mise au point en photo rapprochée, pour des applications en faible lumière, pour des images très contrastées ou pour composer des paysages avec une immense profondeur de champ ; cet objectif plébiscité dans le monde du système Leica M, produit des résultats probants en toutes situations.



Disponible en anodisé noir ou chromé argent.

LEICA SUMMILUX-M
1:1,4/50mm ASPH.

La focale classique pour des proportions naturelles : Cet objectif lumineux offre un champ proche de celui perçu par l'œil humain et est donc idéal pour la prise de vues en basse lumière et pour une utilisation créative de la mise au point sélective. Il délivre des images très contrastées et présentant une résolution exceptionnelle des plus fins détails, même à pleine ouverture et à sa plus courte distance de mise au point.

LEICA SUMMICRON-M

Lumineux et compacts.



Avec une ouverture maximale de $f/2$, les objectifs Summicron associent parfaitement performance et compacité sous la forme d'optiques idéales pour répondre aux demandes du quotidien des photographes professionnels. Presque tous les objectifs de la gamme Summicron comportent un élément asphérique et dans le cas particulier de l'APO-Summicron 90 mm, cette lentille asphérique est obtenue par un usinage et un polissage spécifiques, très élaborés. Seul, le Summicron 50 mm n'intègre pas d'élément asphérique. Les objectifs 50 et 75 mm APO-Summicron comportent chacun une lentille flottante afin d'obtenir une qualité d'image optimale sur la plage des distances rapprochées. Tous les autres Summicron sont basés sur des mécanismes de mise au point classiques.

Illustration à l'échelle 1/1.

LEICA **SUMMICRON-M**
1:2/28 mm ASPH.



Exceptionnel en tout : Ce grand-angle lumineux impressionne par ses capacités optiques remarquables et permet d'utiliser la mise au point sélective comme outil créatif. Il reproduit les plus fins détails avec une qualité inédite pour des images au rendu extraordinaire. Les reflets et les effets de voile sont presque totalement éliminés, même en conditions d'éclairage difficile.

LEICA **SUMMICRON-M**
1:2/35 mm ASPH.



Disponible en anodisé noir ou argent.

Le compagnon idéal : Cette focale très appréciée ravit ses utilisateurs par ses hautes performances et son bokeh unique. Malgré sa grande ouverture et ses grandes qualités optiques, c'est un objectif, étonnamment compact, ce qui le place au même niveau de notoriété que les objectifs Leica qui sont à l'origine des photos célèbres qui ont forgé la réputation de Leica dans le domaine du reportage.

LEICA **APO-SUMMICRON-M**
1:2/50 mm ASPH.



Disponible en anodisé noir ou argent.

Un chef d'œuvre de précision de fabrication : Cet objectif qui est le premier à exploiter les possibilités des appareils numériques modernes à haute résolution, est intransigeant en terme de netteté d'image et atteint des niveaux qui constituent les nouvelles références dans le domaine de la résolution d'image et de la performance optique. En toutes circonstances, il produit des photos extrêmement nettes avec un rendu de détail optimum d'un bord à l'autre de l'image.

LEICA **SUMMICRON-M**
1:2/50 mm



Un grand classique : Grâce à sa formule optique éprouvée, basée sur des lentilles sphériques, cet objectif assure une qualité d'image parfaite avec un contraste remarquable dès la pleine ouverture. C'est l'objectif standard idéal pour tous les photographes qui souhaitent disposer d'un outil très performant mais particulièrement léger, compact et pratique.

LEICA **APO-SUMMICRON-M**
1:2/75 mm ASPH.



Pour toucher les détails : La luminosité de ce téléobjectif à hautes performances permet d'isoler par une grande ouverture des sujets ultra-détaillés sur un fond flou présentant un bokeh très esthétique. Par ailleurs, il permet d'obtenir des perspectives et des proportions qui en font une optique idéale pour le portrait et pour la photographie de reportage.

LEICA **APO-SUMMICRON-M**
1:2/90 mm ASPH.



Un joyau universel : Ce téléobjectif à grande ouverture permet aux photographes de travailler avec des vitesses d'obturation relativement rapides, même en basse lumière. Il offre ainsi la possibilité de photographier d'un peu plus loin à main levée avec l'assurance d'obtenir des photos sans flou de bougé. Cette optique constitue un choix idéal pour le reportage, la photo de spectacle et le portrait.

LEICA SUMMARIT-M

Des objectifs très convaincants.



Des images superbes, aux couleurs brillantes, détaillées et bien contrastées dès la pleine ouverture : c'est que produisent les objectifs Summarit-M qui permettent à un grand nombre de photographes débutants de faire leurs premiers pas dans le monde fascinant de la photographie classique avec un appareil télémétrique. Grâce à une stricte concentration sur les caractéristiques essentielles à la pratique photographique, ces objectifs assurent l'optimum des résultats qui peuvent être obtenus avec des objectifs M, aussi bien en photo numérique qu'argentique.



Disponible en anodisé noir ou argent.

LEICA SUMMARIT-M
1:2,4/35 mm ASPH.

Parfait pour commencer : Le plus petit et le plus léger des objectifs 35 mm de Leica est idéal pour quiconque débute dans le système Leica M. Il offre d'excellentes performances en toutes situations de prises de vues : photos de personnes, reportage de rue, paysage ...



Disponible en anodisé noir ou argent.

LEICA SUMMARIT-M
1:2,4/50 mm

Un outil merveilleux : Cet objectif standard, compact, léger et très performant, est incroyablement polyvalent et facile à utiliser. Sa focale correspond au champ de la vision humaine et reproduit des perspectives et des proportions naturelles. Dans les images composées avec une faible profondeur de champ, il isole le sujet principal du fond et crée un bokeh à l'esthétique agréable.



Disponible en anodisé noir ou argent.

LEICA SUMMARIT-M
1:2,4/75 mm

Petit mais parfait : Ce petit téléobjectif produit une qualité d'image de haut niveau ainsi que des proportions et des perspectives très naturelles. En portrait, il permet d'obtenir des images particulièrement réalistes avec une grande délicatesse de rendu des textures. En reportage, il permet d'isoler les points forts des sujets et des compositions sans perdre complètement le contact avec les éléments environnants. Le diaphragme de cet objectif est composé de 11 lamelles pour créer une ouverture circulaire propice à la formation d'un bokeh harmonieux.



Disponible en anodisé noir ou argent.

LEICA SUMMARIT-M
1:2,4/90 mm

Polyvalent, compact, ergonomique : Ce téléobjectif impressionne par ses qualités optiques et mécaniques de haut niveau. Son diaphragme à 11 lamelles formant une ouverture circulaire crée un superbe bokeh. Avec sa longue focale et sa grande luminosité, il fait partie de ces objectifs de type sphériques bénéficiant des avantages d'une technologie de pointe qui lui permettent d'atteindre un niveau de performances exceptionnel. Il est ainsi idéal pour la réalisation de portraits instantanés et pour exprimer les plus fins détails en paysage et en l'architecture.

LEICA **ELMAR-M** | **ELMARIT-M** | **APO-TELYT-M**

La haute performance à toutes les distances.



Cette famille d'objectifs propose une gamme de focales de 16 à 135 mm avec des ouvertures de 1:2,8 à 1:4. Parmi d'autres, les grands-angulaires sont particulièrement adaptés à la photo d'architecture et de paysage. Le téléobjectif APO-Telyt-M complète parfaitement une collection d'objectifs de haut de gamme. Il convient également aux portraits plein cadre réalisés d'assez loin, ce qui contribue à ne pas intimider la personne photographiée.

Illustration à l'échelle 1/1.



LEICA **TRI-ELMAR-M**
1:4/16-18-21mm ASPH.

Trois focales, haute performance, compacité : Deux éléments asphériques dans la formule optique de cet objectif garantissent des résultats parfaits. La mise au point interne améliore significativement la qualité d'image aux courtes distances de mise au point, en particulier grâce à l'intégration d'une lentille flottante. Avec la possibilité de choisir entre trois focales à partir d'un seul objectif, le Tri-Elmar-M offre aux photographes une flexibilité maximale.



LEICA **SUPER-ELMAR-M**
1:3,8/18 mm ASPH.

Explorer les dimensions de l'espace : La formule optique de type rétro-focus de cet objectif est composée de 8 lentilles dont une comporte deux surfaces asphériques afin de garantir une excellente qualité d'image, y compris à pleine ouverture. Sa compacité permet de le transporter facilement dans n'importe quel sac et le rend idéal comme objectif spécifiquement adapté à la réalisation de photos d'architecture et de paysage.



LEICA **SUPER-ELMAR-M**
1:3,4/21mm ASPH.

Pour une nouvelle dimension de la photographie : Même à diaphragme fermé, cet objectif super grand-angle garantit un rendu exceptionnel des détails et un contraste optimum, de l'infini jusqu'à sa distance de mise au point la plus courte. De taille compacte, cette optique est idéale en photo de voyage et doit faire partie de l'équipement de chaque photographe.



LEICA **ELMAR-M**
1:3,8/24 mm ASPH.

Compagnon de voyage idéal : Cet objectif très polyvalent est caractérisé par une construction compacte, de très hautes performances et un champ large. Le contraste et le niveau de détails sont d'emblée excellents dès la pleine ouverture de f/3,8. Diaphragmé aux ouvertures moyennes, il donne une profondeur de champ si importante que tous les sujets sont nets depuis les distances les plus courtes jusqu'à l'infini.



LEICA **ELMARIT-M**
1:2,8/28 mm ASPH.

Un classique compact : Un objectif qui impressionne par sa polyvalence et sa qualité d'image exceptionnelles malgré sa compacité. Les 10 lamelles qui composent son diaphragme forment une ouverture ronde qui génère un bokeh harmonieux pour les zones défocalisées. Avec une focale classique de 28 mm, cet objectif couvre un grand angle de champ et reproduit les scènes avec des perspectives et des proportions naturelles. Toutes ces propriétés en font un objectif bien adapté à la photo de rue et conduisent à le considérer comme un bon complément d'un objectif standard.



LEICA **APO-TELYT-M**
1:3,4/135 mm

Effacer la distance : Avec la plus longue focale du système d'objectifs Leica M, l'APO-Telyt-M est idéal pour photographier des sujets éloignés de l'appareil. Il est aussi parfait pour réaliser des portraits avec du recul par rapport au sujet. Les 10 lamelles de son diaphragme sont à l'origine d'une ouverture circulaire qui produit un bokeh harmonieux.

LEICA **MACRO-ELMAR-M**

Plus près de votre sujet.



LEICA **MACRO-SET-M**



Un kit complet et créatif : Le kit comprend l'objectif Leica Macro-Elmar-M 1:4/90 mm, un viseur M et un adaptateur Leica Macro-Adapter-M. L'ensemble permet la compatibilité avec les Leica M ne disposant pas de la fonction Live View et permet la photographie rapprochée jusqu'à 55 cm de distance pour des rapports de reproduction allant jusqu'à 1:3. Le champ objet le plus réduit est de 160 x 240 mm (72 x 108 mm avec l'adaptateur).

LEICA **MACRO-ELMAR-M** 1:4/90 mm avec LEICA **MACRO-ADAPTER-M**

Extrêmement polyvalent et encore plus proche : Cet objectif peut être utilisé de manière conventionnelle comme téléobjectif compact de 90 mm. En association avec l'adaptateur Leica Macro-Adapter-M, il se transforme immédiatement en objectif macro permettant de photographier jusqu'au rapport 1:2 avec les Leica M disposant de la fonction Live View. Grâce à une nouvelle fonction de verrouillage, l'utilisateur peut travailler à n'importe quelle distance comprise entre 41 cm (rapport 1:2) et l'infini, sans avoir à démonter l'adaptateur. Le champ objet le plus réduit est de 160 x 240 mm (72 x 108 mm avec l'adaptateur). L'adaptateur Macro-Adapter-M peut également être utilisé avec d'autres objectifs M. Avec les 28, 35 et 50 mm, la distance de travail la plus courte crée des perspectives très déformées.



LEICA **SUMMARON-M**

Renaissance d'un classique.



28mm

LEICA **SUMMARON-M** 1:5,6/28 mm



Un outil extraordinaire pour des photos extraordinaires : L'énorme profondeur de champ et le vignetage caractéristique de cet objectif grand-angle extrêmement compact permettent de composer des images à l'aspect unique. Il possède une personnalité propre et l'aspect argentique des images qu'il produit est lié à une formule optique transposée sans modifications depuis un objectif classique à monture vissante d'il y a plus de 50 ans.

OBJECTIFS LEICA M

Comparaison.

NOCTILUX-M



Noctilux-M
1:0,95/50 mm ASPH.

SUMMILUX-M



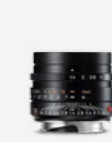
Summilux-M
1:1,4/21 mm ASPH.



Summilux-M
1:1,4/24 mm ASPH.



Summilux-M
1:1,4/28 mm ASPH.



Summilux-M
1:1,4/35 mm ASPH.



Summilux-M
1:1,4/50 mm ASPH.

ANGLE DE CHAMP DIAGONAL	47°	92°	84°	75°	63°	47°
PLAGE DE MISE AU POINT	1 m-∞	0,7 m-∞	0,7 m-∞	0,7 m-∞	0,7 m-∞	0,7 m-∞
RAPPORT DE RERODUCTION MAXI	1:17	1:29	1:25	1:21,9	1:17,4	1:11,3
NOMBRE D'ÉLÉMENTS/GROUPES	8/5	10/8	10/8	10/7	9/5	8/5
LONGUEUR*	75,1 mm	66 mm	58,5 mm	67 mm	46 mm	52,5 mm
POIDS*	700 g	580 g	500 g	440 g	320 g	335 g (noir) 465 g (argent)
PARASOLEIL	Intégré coulissant	À monture à vis	À monture à vis	À monture à vis	À monture à vis	Intégré coulissant
FILTRES/DIAMÈTRE	E60	Filtres Séries VIII à insertion dans le parasoleil	Filtres Séries VIII à insertion dans le parasoleil	E49	E46	E46
FINITION	Anodisé noir et argent	Anodisé noir	Anodisé noir	Anodisé noir	Anodisé noir et argent	Anodisé noir et chromé argent

SUMMICRON-M



Summicron-M
1:2/28 mm ASPH.



Summicron-M
1:2/35 mm ASPH.



APO-Summicron-M
1:2/50 mm ASPH.



Summicron-M
1:2/50 mm



APO-Summicron-M
1:2/75 mm ASPH.



APO-Summicron-M
1:2/90 mm ASPH.

ANGLE DE CHAMP DIAGONAL	74°	63°	47°	47°	32°	27°
PLAGE DE MISE AU POINT	0,7 m-∞	0,7 m-∞	0,7 m-∞	0,7 m-∞	0,7 m-∞	1 m-∞
RAPPORT DE RERODUCTION MAXI	1:21,9	1:17,4	1:11,3	1:11,5	1:7	1:9
NOMBRE D'ÉLÉMENTS/GROUPES	9/6	7/5	8/5	6/4	7/5	5/5
LONGUEUR*	41,4 mm	35,7 mm	47 mm	43,5 mm	66,8 mm	78 mm
POIDS*	257 g	252 g	300 g	240 g	430 g	500 g
PARASOLEIL	À monture à vis	À monture à vis	Intégré	Intégré coulissant	Intégré coulissant	Intégré coulissant
FILTRES/DIAMÈTRE	E46	E39	E39	E39	E49	E55
FINITION	Anodisé noir	Anodisé noir et argent	Anodisé noir et argent	Anodisé noir	Anodisé noir et argent	Anodisé noir

* Sans Parasoleil.

OBJECTIFS LEICA M

SUMMARIT-M



Summarit-M
1:2,4/35 mm ASPH.



Summarit-M
1:2,4/50 mm



Summarit-M
1:2,4/75 mm

ELMAR-M



Summarit-M
1:2,4/90 mm



Tri-Elmar-M
1:4/16-18-21 mm ASPH.



Super-Elmar-M
1:3,8/18 mm ASPH.



Super-Elmar-M
1:3,4/21 mm ASPH.

ANGLE DE CHAMP DIAGONAL	63°	47°	32°	27°	16/18/21 mm – 107°/100°/92°	100°	91°
PLAGE DE MISE AU POINT	0,8 m-∞	0,8 m-∞	0,7 m-∞	0,9 m-∞	0,5 m-∞	0,7 m-∞	0,7 m-∞
RAPPORT DE RERODUCTION MAXI	1:20,4	1:14,1	1:7,2	1:7,8	16/18/21 mm – à 0,7m 1:38/35/30	1:34,6	1:29,8
NOMBRE D'ÉLÉMENTS/GROUPES	6/4	6/4	6/4	5/4	10/7	8/7	8/7
LONGUEUR*	33,9 mm	33 mm	60,5 mm	67 mm	66 mm	58 mm	43 mm
POIDS*	197 g	190 g	325 g	346 g	335 g	310 g	279 g
PARASOLEIL	À monture à vis	À monture à vis	À monture à vis	À monture à vis	À monture à vis	À monture à vis	À monture à vis
FILTRES/DIAMÈTRE	E46	E46	E46	E46	E67	E77	E46
FINITION	Anodisé noir et argent	Anodisé noir et argent	Anodisé noir et argent	Anodisé noir et argent	Anodisé noir	Anodisé noir	Anodisé noir

ELMAR-M



Elmar-M
1:3,8/24 mm ASPH.

ELMARIT-M



Elmarit-M
1:2,8/28 mm ASPH.

APO-TELYT-M



APO-Telyt-M
1:3,4/135 mm

MACRO-ELMAR-M



Macro-Elmar-M
1:4/90 mm (2003)



Macro-Elmar-M
1:4/90 mm (2014)

SUMMARON-M



Summaron-M
1:5,6/28 mm

ANGLE DE CHAMP DIAGONAL	84°	75°	18°	27°	27°	75°
PLAGE DE MISE AU POINT	0,7 m-∞	0,7 m-∞	1,5 m-∞	0,8 m-∞	0,8 m-∞	1 m-∞
RAPPORT DE RERODUCTION MAXI	1:26	1:22,2	1:9	1:6,7	1:6,8	1:33,4
NOMBRE D'ÉLÉMENTS/GROUPES	8/6	8/6	5/4	4/4	4/4	6/4
LONGUEUR*	40,6 mm	30,7 mm	104,7 mm	59 mm	59 mm	18 mm
POIDS*	260 g	175 g	450 g	230 g	230 g	165 g
PARASOLEIL	À monture à vis	À monture à vis	Intégré coulissant	À clip	À clip	À clip
FILTRES/DIAMÈTRE	E46	E39	E49	E39	E39	E34
FINITION	Anodisé noir	Anodisé noir	Anodisé noir	Anodisé noir	Anodisé noir	Chromé argent

* Sans Parasoleil.

EXTRAS SYSTEME LEICA M

Davantage Leica. Davantage de possibilités.

EXTRAS

La vaste gamme d'accessoires du système Leica M se distingue par des conceptions fonctionnelles et une grande simplicité d'utilisation. Les matériaux de fabrication sont solides et éprouvés sur le terrain. Ils répondent aux attentes les plus exigeantes en matière d'élégance et d'aspect pratique. Qu'ils soient intemporels ou de style moderne, les accessoires spécialement développés pour le système M assurent une protection parfaite en toutes circonstances. Cette fiabilité est la même pour les équipements techniques destinés au Leica M développés en étroite collaboration avec des photographes équipés en Leica M. La gamme propose des produits solides, à hautes performances, qui étendent largement les possibilités et la polyvalence des appareils Leica M.



SYSTÈME M ACCESSOIRES

Davantage Leica.



01 ÉTUI

L'étui de protection en cuir souple, noir, rouge ou marron, assure une protection parfaite du Leica M10. En façade, un bossage anatomique facilite la tenue de l'appareil et au dos, une protection amovible de l'écran peut être adaptée aux habitudes de chaque photographe. L'étui de protection peut être fixé à l'appareil par l'intermédiaire d'une vis moletée spéciale sans qu'un outil ne soit nécessaire. Toutes les commandes de l'appareil sont facilement accessibles et les accessoires tels qu'une courroie de transport ou de poignet peuvent tous être utilisés en association avec l'étui de protection.

02 ÉTUI TOUT PRÊT

L'étui tout-prêt en cuir, de haut de gamme, a été spécialement conçu pour les Leica M afin de les protéger parfaitement lorsqu'ils sont transportés autour du cou ou à l'épaule. L'appareil est toujours prêt à déclencher en un instant. La face avant est disponible en version courte ou longue. Elle peut aussi être enlevée complètement sans outils et protège parfaitement l'appareil lorsqu'il n'est pas utilisé.

03 ÉTUI SOUPLE

L'étui souple en cuir noir assure une protection idéale aux appareils Leica M avec ou sans poignée. Il comprend une courroie de poignet et des fermetures par Velcro. La version avec une face avant courte est adaptée aux

Leica M équipés d'un objectif de diamètre allant jusqu'à 65 mm et d'une longueur maximale de 60 mm. Avec la version à face avant longue, la protection s'étend aux Leica M équipés d'un objectif de diamètre allant jusqu'à 65 mm et d'une longueur maximale de 80 mm.

04 HOLSTER

Un appareil très bien protégé avec la possibilité de le prendre en main en un instant ! L'étui holster en cuir de haute qualité assure une protection optimale en même temps qu'une grande flexibilité. Grâce à son support de fixation multi-angulaire et à une ceinture anti-glisser ajustable, il reste toujours à plat contre le corps. Le cuir de l'étui holster est assez grand pour contenir un Leica M10 équipé de sa poignée.

05 SYSTÈME DE SACS BILLINGHAM FOR LEICA

Conçu et fabriqué en exclusivité pour Leica par Billingham, ce sac de haut de gamme est l'un des plus polyvalents de la gamme des sacs photo pour système M. Compact mais spacieux, il offre suffisamment de place pour deux boîtiers M et deux objectifs, ou pour un boîtier M et trois objectifs. Même les gros objectifs et boîtiers avec Leicavit M ou poignée M peuvent être rangés en sécurité. Un compartiment pratique avec fermeture-éclair offre de la place pour des batteries, un chargeur, et d'autres petits accessoires. La toile robuste de couleur noire ou kaki est anti-humidité et anti-poussière et répond aux critères d'endurance et de longévité les plus exigeants.

SYSTÈME M ACCESSOIRES



The Berlin II : W32 x H25 x D11 cm



2-3 x 8"-13"

The Brixton : W34 x H26 x D13 cm



2-3 x 13"



The Bowery : W27 x H18 x D10 cm

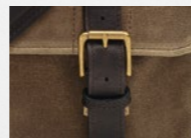
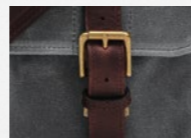


The Prince Street : W31 x H25 x D11 cm



2 x 11"

Version en cuir noir truffe et modèles fumé et bronze en toile.



Pour célébrer le 100^{ème} anniversaire de l'appareil 24x36, ONA a créé « The Berlin II », un sac photo spécifique pour le système Leica M. Cela a été le début d'un partenariat formidable. Le fabricant artisanal de New York partage en effet les mêmes idéaux que Leica : les sacs conçus par ONA se distinguent par leur style, leur fonctionnalité, leurs dimensions et leurs caractéristiques parfaites. Meticuleusement fabriqués à la main à partir des meilleurs matériaux, ces sacs de haut de gamme sont particulièrement bien adaptés, durent des années, et sont très élégants. Des sacs qui assurent une protection idéale pour un équipement photo de valeur et qui reflètent le style personnel de leur propriétaire photographe.

06 THE BOWERY FOR LEICA

Avec l'édition spéciale du sac « The Bowery for Leica », ONA et Leica expriment leur engagement mutuel dans la création de produits exceptionnels pour les photographes. Ce sac a été conçu spécialement pour assurer la protection et le rangement pratique d'un équipement Leica. Deux des cinq modèles sont fabriqués à partir d'un cuir italien de la meilleure qualité avec une légère finition cirée. Les trois autres modèles sont réalisés dans une toile robuste et étanche. Les caractéristiques bien pensées de ce sac, ses possibilités de rangement variées, sa taille compacte et son design très sobre en font un sac photo universel de style très moderne.

07 THE BERLIN II FOR LEICA

Le modèle exclusif « The Berlin II for Leica » de ONA est fabriqué à la main dans un cuir italien de la meilleure qualité. Un rivet rouge serti sur la lanière de fermeture en façade de ce sac proposé en coloris noir ou « Vintage Bourbon », constitue une discrète référence à Leica. Ce sac photo de haut de

gamme offre de la place pour un appareil photo, deux ou trois objectifs et quelques petits objets personnels. Au fil des années, il se patine d'une manière naturelle qui exprime sa personnalité unique. L'espace de rangement intérieur est très flexible et doublé d'un rouge typique Leica : quatre séparations peuvent être utilisées pour répartir l'espace et répondre à des besoins spécifiques. Elles peuvent également être retirées si nécessaire.

08 THE PRINCE STREET FOR LEICA

Le sac « The Prince Street for Leica » réunit l'aspect décontracté d'un sac d'épaule et les avantages pratiques d'un sac photo. Deux modèles en cuir de qualité et trois en toile robuste avec garnitures en cuir véritable offrent un grand espace de rangement pour un équipement photo. Les deux clips à boucle à l'aspect rétro garantissent que le contenu du sac est bien enfermé. Il est possible d'y ranger un boîtier, deux objectifs et même un ordinateur portable de 11 pouces (28 cm). Et il reste même de la place pour quelques petites affaires personnelles.

09 THE BRIXTON FOR LEICA

Espace et modularité : Le sac « The Brixton for Leica » est disponible en cinq versions différentes. Les modèles « Vieux Cognac » et « noir truffe » sont réalisés dans un cuir italien de la meilleure qualité avec une finition cirée. La toile cirée anti-humidité des trois autres modèles de la collection permet le rangement sûr de boîtiers et d'un équipement complet. Les cinq modèles fabriqués à la main présentent des caractéristiques pratiques, de nombreuses pochettes externes, des compartiments pour un espace de rangement modulable pour un boîtier, des objectifs, des petits objets personnels, et même un ordinateur portable de 13 pouces (33 cm).

SYSTÈME M ACCESSOIRES



10 COURROIES DE PORT OU DE POIGNET AVEC PATTES DE PROTECTION

Les courroies de transport et de poignet en cuir de qualité, élégantes et pratiques, présentent un embossage du logo Leica et s'adaptent parfaitement à tous les modèles Leica M. Elles comportent également une patte de protection afin d'éviter le frottement contre l'appareil.

11 ÉTUI POUR CARTES MÉMOIRE SD ET CARTES DE CRÉDIT

Cet étui pratique en cuir de qualité permet de ranger jusqu'à 3 cartes mémoire et des cartes de crédit. Le verso de l'insert amovible peut également servir de tampon de nettoyage pour l'écran d'un appareil photo.

12 COURROIES DE PORT M A LA CARTE

Les nouvelles courroies de transport M à la carte sont identiques en termes de matériau, de textures, et de couleurs, aux autres accessoires en cuir du programme Leica M à la carte. Elles se fixent rapidement, facilement et peuvent naturellement être utilisées pour tous les appareils Leica M. Ces courroies sont réalisées en cuir de haut de gamme et, excepté la version classique façon autruche avec embossage, comportent des pattes pour protéger l'appareil des frottements. La longueur variable et une patte d'épaule ajustable avec embossage du logo Leica garantissent le confort lors du transport de l'appareil.



SYSTÈME M ÉQUIPEMENT TECHNIQUE

Pour étendre les possibilités du Leica M10.



01 REPOSE-POUCE

La mise en place du repose-pouce dans la griffe porte-accessoire accroît l'ergonomie du Leica M10. Appuyer le pouce sur ce repose-pouce permet de tenir l'appareil plus facilement et avec une meilleure stabilité. Cela facilite la prise de vues en tenant l'appareil d'une seule main et en particulier, de déclencher avec des vitesses lentes sans risque de bougé de l'appareil. Afin d'assurer sa parfaite harmonie d'aspect avec le boîtier, le repose-pouce est usiné en laiton avec une finition par traitement de surface identique à celle du Leica M10.

02 POIGNÉE

La poignée accessoire permet de tenir le Leica M10 d'une manière stable et sûre, plus particulièrement lorsque l'on cadre d'une seule main ou en vertical avec des objectifs M assez lourds. Les dragonnes de doigts Leica, disponibles en option dans les tailles S, M et L, peuvent être associées à la poignée pour améliorer encore son ergonomie. Il n'est pas nécessaire de démonter la poignée pour monter l'appareil sur un trépied. Sa fixation s'effectue facilement et rapidement par une grosse vis moletée.

03 VISOFLEX

Grâce à son support pivotant, le viseur électronique haute résolution Leica Visoflex permet de cadrer avec un point de vue inhabituel et augmente parallèlement le potentiel créatif du photographe. Un système de capteur intégré détecte la présence de l'œil à proximité de l'oculaire, ce qui a pour effet de commuter automatiquement la mise en service du viseur. Ce viseur électronique Visoflex intègre un module GPS.

04 FILM DE PROTECTION D'ÉCRAN

Ce film de protection d'écran, fabriqué en Allemagne, assure la protection contre les rayures et les taches. Il réduit également la formation des reflets et améliore la visualisation des images, en particulier sur le plan du contraste, lorsque l'éclairage ambiant est intense. Le kit comprend un film de remplacement, un chiffon de nettoyage et un tampon de nettoyage d'écran.

SYSTÈME M ÉQUIPEMENT TECHNIQUE

Pour compléter les possibilités.



05 POIGNÉE MULTIFONCTION

La poignée multifonction Leica ajoute aux fonctions habituelles d'une poignée, un module GPS pour la géolocalisation des fichiers-image. Elle offre également une option pour fixer une barrette de flash avec sabot dédié SCA pour l'utilisation d'un flash détaché de la griffe porte-accessoire de l'appareil. Pour le studio, cette poignée offre la possibilité pratique d'alimenter l'appareil en énergie directement à partir de l'adaptateur secteur disponible en option. Un port USB intégré permet de connecter l'appareil directement à un ordinateur afin de photographier en contrôlant la prise de vues depuis un moniteur externe. La poignée multifonction optimise la tenue en main de l'appareil, en particulier lorsqu'elle est complétée par l'une des dragonnes de doigts proposée en option et disponible en tailles S, M et L.

06 KIT DE CONNEXION FLASH SCA POUR POIGNÉE MULTIFONCTION

La poignée multifonction fournit à l'appareil une interface complémentaire dédiée SCA. Le kit adaptateur SCA (comprenant une barrette-flash de haute qualité et un sabot-flash avec câble spiralé) est nécessaire pour profiter de cette interface additionnelle. Le kit adaptateur SCA peut aussi être utilisé comme unité intégrée pour connecter le flash à l'appareil, ou encore, en l'absence de barrette, pour permettre de détacher le flash de la griffe porte-accessoire de l'appareil.

07 FLASH SF 64

Un flash puissant et multifonction haut de gamme : Le flash SF 64 comporte un écran tactile orientable et éclairable, une interface USB et un réflecteur orientable (verticalement sur $-9/+90^\circ$ et horizontalement sur 300°). Il bénéficie également de la technologie du double réflecteur. Grâce à son port de connexion, il peut être alimenté par des packs de batteries d'alimentation externes. Avec un nombre guide de 64 pour 100 ISO et une tête de réflecteur motorisée idéale pour adapter la couverture d'éclair aux objectifs de 24 à 200 mm, il éclaire tous les types de sujets. Il est d'une utilisation idéale dans une configuration avec poignée multifonction et kit adaptateur SCA.

08 FLASH SF 40

Bien que facile à utiliser, le flash SF 40 est très perfectionné avec un réflecteur orientable et inclinable et un diffuseur rétractable. Il offre les fonctions de flash TTL sans câble, synchro haute vitesse, fonction torche vidéo sur 9 paliers, fonction flash esclave. Il est compact et léger malgré un nombre guide de 40 pour une couverture des focales de 24 à 105 mm. C'est un flash idéal comme compagnon de voyage.

09 FLASH SF 26

Stylé, compact et prêt en un instant, ce flash est idéal pour la photographie au flash discrète. Avec le SF 26, la distance entre le réflecteur et l'axe de l'objectif est suffisamment importante pour qu'en photo de personnes ou d'animaux, l'effet yeux rouges soit très fortement réduit. Ce flash offre un nombre guide de 24 pour 100 ISO et même de 26 quand sa bonnette téléobjectif est montée devant le réflecteur. L'angle d'éclairage correspond à la couverture des focales de 35 à 85 mm et peut être élargi à 26 mm avec le diffuseur rétractable afin de couvrir les focales grand-angle. Inversement, la bonnette téléobjectif encliquetable permet d'augmenter la portée pour couvrir un 135 mm.

10 VISEUR GRAND-ANGLE UNIVERSEL

Le viseur grand-angle Universel Leica permet au photographe de voir un cadrage précis pour les objectifs de focale de 16, 18 et 21 mm. Il est ainsi particulièrement pratique pour photographier avec l'objectif multi-focales Leica Tri-Elmar-M 1:4/16-18-21mm ASPH. Adapté à un usage aussi bien avec les boîtiers M argentiques que numériques, il est particulièrement peu sensible aux reflets et aux effets de voile et délivre une image d'une luminosité et d'une netteté exceptionnelles, également caractérisée par une étonnante fidélité des couleurs.

11 BAGUE D'ADAPTATION R

L'adaptateur Leica R permet d'utiliser sur un Leica M presque tous les objectifs Leica R produits à ce jour. La très importante gamme de ces objectifs apporte un potentiel énorme aux utilisateurs de boîtiers Leica M, en particulier dans le domaine de l'enregistrement vidéo grâce aux zooms Leica R.



12 PETIT TRÉPIED

Le trépied de table Leica est un mini trépied classique qui peut être emporté partout et installé en un instant. Chacune de ses trois sections peut être orientée et verrouillée dans n'importe quelle position. Ce trépied très compact peut être utilisé aussi comme crosse d'épaule ou comme point d'appui sur un mur, un arbre, etc., afin d'offrir une bonne stabilité.

13 ROTULE 18

La rotule à boule 18 associe une conception classique avec renforcements et une taille compacte. Très robuste, elle est disponible en deux hauteurs différentes, argent ou noire et elle est adaptée au support de combinaisons d'appareil et d'objectif allant jusqu'à un poids de 7 kg. Elle peut donc être utilisée avec tous les types d'appareils photo. Une construction soignée et l'utilisation de matériaux de haute qualité comme le laiton, l'acier et l'aluminium en font un accessoire sûr, indispensable au photographe.

14 BOUTON DE DÉCLENCHEMENT, BADGE ET BROCHE

Le bouton de déclenchement, facile à visser sur le déclencheur des Leica M, en augmente la surface de contact et facilite le contrôle du déclenchement. Il peut également être fixé sur un vêtement comme broche (pin's) ou bouton-badg. Ce complément esthétique d'une veste et accessoire utile d'un appareil photo, est disponible en trois versions : Logo Leica rouge classique, Logo Leica chromé ou marqué d'un « M » blanc sur fond noir.

15 FILTRES LEICA UVA II

Le filtre UVa II protège la lentille frontale de l'objectif contre les rayures, les marques et les taches. Son nouveau traitement multicouches et des paramètres optiques significativement optimisés permettent par ailleurs de préserver une qualité d'image intégrale, même en conditions de lumière difficile. Grâce à ses filetages internes et externes, le filtre UVa II peut rester monté en permanence pour la protection d'un objectif et être associé à d'autres filtres.

16 FILTRES LEICA ND

Une vitesse d'obturation lente est essentielle pour enregistrer et exprimer l'effet de mouvement de sujets tels qu'une cascade. En réduisant l'intensité lumineuse qui entre dans l'objectif, le filtre de densité neutre (ND) permet de sélectionner ce type de vitesses lentes même par fort ensoleillement. Le rendu des couleurs n'est pas altéré et en contre-jour, les reflets indésirables sont évités. Le filtre ND permet aussi d'utiliser les grandes ouvertures sans risque de surexposition pour exploiter les effets créatifs d'une faible profondeur de champ en photo et en vidéo.

17 FILTRES POLARISANTS CIRCULAIRES LEICA

Le filtre polarisant circulaire élimine les reflets indésirables qui se forment à la surface de l'eau ou du verre et permet aussi d'augmenter le contraste. Ce filtre polarisant universel est doté d'une monture tournante sur 180° qui permet de l'orienter pour voir dans le viseur les effets de polarisation avant de déclencher. Différents adaptateurs permettent de l'utiliser avec une multitude d'objectifs.

18 FILTRES COLORÉS LEICA

En modifiant la conversion des couleurs dans l'échelle de valeurs de gris, les filtres jaune, vert et orange, spécialement calculés pour le Leica M Monochrom offrent de nouvelles opportunités pour l'exploration d'effets créatifs de lumière et de contraste, en éclaircissant dans la scène la couleur qui correspond au filtre et en assombrissant les couleurs complémentaires. Cela se traduit par des images présentant des atmosphères particulières, intéressantes en portrait et en paysage. Le traitement multicouches de ces filtres réduit les reflets et assure une haute transmission sans vignettage.

RÉFÉRENCES DE COMMANDE LEICA M

Aperçu des boîtiers, des objectifs, des accessoires et des équipements techniques.

APPAREIL PHOTO

LEICA M10		LEICA M-A (Typ 127)	
Référence 20 000	Chromé noir	Référence 10 370	Chromé noir
Référence 20 001	Chromé argent	Référence 10 371	Chromé argent

LEICA M (Typ 240)		LEICA M7	
Référence 10 770	Laqué noir	Référence 10 503	Chromé noir
Référence 10 771	Chromé argent	Référence 10 504	Chromé argent

LEICA M-P (Typ 240)		LEICA MP	
Référence 10 773	Laqué noir	Référence 10 302	Laqué noir
Référence 10 772	Chromé argent	Référence 10 301	Chromé argent

LEICA M (Typ 262)	
Référence 10 930	Anodisé noir

LEICA M MONOCHROM (Typ 246)	
Référence 10 760	Chromé noir

OBJECTIFS

LEICA NOCTILUX-M 1:0,95/50 mm ASPH.		LEICA SUMMILUX-M 1:1,4/21 mm ASPH.	
Référence 11 602	Anodisé noir	Référence 11 647	Anodisé noir
Référence 11 667	Anodisé argent		

LEICA SUMMILUX-M 1:1,4/24 mm ASPH.		LEICA SUMMILUX-M 1:1,4/28 mm ASPH.	
Référence 11 601	Anodisé noir	Référence 11 668	Anodisé noir

LEICA SUMMILUX-M 1:1,4/35 mm ASPH.		LEICA SUMMILUX-M 1:1,4/50 mm ASPH.	
Référence 11 663	Anodisé noir	Référence 11 891	Anodisé noir
Référence 11 675	Anodisé argent	Référence 11 892	Chromé argent

LEICA SUMMICRON-M 1:2/28 mm ASPH.		LEICA SUMMICRON-M 1:2/35 mm ASPH.	
Référence 11 064	Anodisé noir	Référence 11 879	Anodisé noir
		Référence 11 882	Anodisé argent

LEICA APO-SUMMICRON-M 1:2/50 mm ASPH.		LEICA SUMMICRON-M 1:2/50 mm	
Référence 11 141	Anodisé noir	Référence 11 826	Anodisé noir
Référence 11 142	Anodisé argent		

LEICA APO-SUMMICRON-M 1:2/75 mm ASPH.		LEICA APO-SUMMICRON-M 1:2/90 mm ASPH.	
Référence 11 637	Anodisé noir	Référence 11 884	Anodisé noir

LEICA SUMMARIT-M 1:2,4/35 mm ASPH.		LEICA SUMMARIT-M 1:2,4/50 mm	
Référence 11 671	Anodisé noir	Référence 11 680	Anodisé noir
Référence 11 679	Anodisé argent	Référence 11 681	Anodisé argent

LEICA SUMMARIT-M 1:2,4/75 mm		LEICA SUMMARIT-M 1:2,4/90 mm	
Référence 11 682	Anodisé noir	Référence 11 684	Anodisé noir
Référence 11 683	Anodisé argent	Référence 11 685	Anodisé argent

LEICA TRI-ELMAR-M 1:4/16-18-21 mm ASPH.		LEICA SUPER-ELMAR-M 1:3,8/18 mm ASPH.	
Référence 11 626	Anodisé noir	Référence 11 649	Anodisé noir

LEICA SUPER-ELMAR-M 1:3,4/21 mm ASPH.		LEICA ELMAR-M 1:3,8/24 mm ASPH.	
Référence 11 145	Anodisé noir	Référence 11 648	Anodisé noir

LEICA ELMARIT-M 1:2,8/28 mm ASPH.		LEICA APO-TELYT-M 1:3,4/135 mm	
Référence 11 606	Anodisé noir	Référence 11 889	Anodisé noir

LEICA MACRO-ELMAR-M 1:4/90 mm (2014)		LEICA MACRO-SET-M	
Référence 11 670	Anodisé noir	Référence 11 629	Anodisé noir, pour les Leica M sans Live View

MACRO-ADAPTER-M		LEICA SUMMARON-M 1:5,6/28 mm	
Référence 14 652	Anodisé noir, pour les Leica M avec Live View	Référence 11 695	Chromé argent

ACCESSOIRES

ÉTUIS

Pour M10.

01	Référence 24 020	Cuir, noir	01	Référence 24 022	Cuir, rouge
01	Référence 24 021	Cuir, marron vintage			

ÉTUIS

Pour M (Typ 240) | M-P (Typ 240) | M (Typ 262) | M Monochrom (Typ 246).

	Référence 14 886	Cuir, noir		Référence 14 887	Cuir, cognac
--	------------------	------------	--	------------------	--------------

ÉTUI TOUT PRÊTS

Pour M (Typ 240) | M-P (Typ 240) | M (Typ 262) | M Monochrom (Typ 246).

02	Référence 14 888	Face avant courte, cuir, noir	02	Référence 14 890	Face avant courte, cuir, cognac
02	Référence 14 889	Face avant longue, cuir, noir	02	Référence 14 891	Face avant longue, cuir, cognac

ÉTUIS SOUPLES

Adapté à tous les modèles d'appareils Leica M.

03	Référence 14 893	Face avant courte, cuir, noir		Référence 14 867	Face avant courte, néoprène, noir
03	Référence 14 894	Face avant longue, cuir, noir		Référence 14 868	Face avant longue, néoprène, noir

HOLSTER

Pour M10.

04	Référence 24 016	Cuir, noir			
----	------------------	------------	--	--	--

SACS ET ÉTUIS

Adapté à tous les modèles d'appareils Leica M.

	Référence 18 761	Taille S, cuir, gris	08	Référence 14 906	ONA, The Prince Street, cuir, vieux cognac
05	Référence 14 854	The Billingham for Leica, taille M, toile, noir	08	Référence 14 907	ONA, The Prince Street, cuir, noir truffe
05	Référence 14 855	The Billingham for Leica, taille M, toile, kaki	08	Référence 14 908	ONA, The Prince Street, toile, noir
06	Référence 14 901	ONA, The Bowery, cuir, vieux cognac	08	Référence 14 909	ONA, The Prince Street, toile, bronze
06	Référence 14 902	ONA, The Bowery, cuir, noir truffe	08	Référence 14 910	ONA, The Prince Street, toile, fumé
06	Référence 14 903	ONA, The Bowery, toile, noir	09	Référence 14 911	ONA, The Brixton, cuir, vieux cognac
06	Référence 14 904	ONA, The Bowery, toile, bronze	09	Référence 14 912	ONA, The Brixton, cuir, noir truffe
06	Référence 14 905	ONA, The Bowery, toile, fumé	09	Référence 14 913	ONA, The Brixton, toile, noir
07	Référence 14 916	ONA, The Berlin II, cuir, vintage bourbon	09	Référence 14 914	ONA, The Brixton, toile, bronze
07	Référence 14 917	ONA, The Berlin II, cuir, noir	09	Référence 14 915	ONA, The Brixton, toile, fumé
	Référence 14 918	ONA, The Camps Bay, toile, fumé		Référence 14 919	ONA, The Roma, toile, noir

DRAGONNES

Adapté à tous les modèles d'appareils Leica M.

10	Référence 18 782	Avec patte de protection, cuir, noir	10	Référence 18 839	Avec patte de protection, cuir, marron vintage
10	Référence 18 783	Avec patte de protection, cuir, cognac			

COURROIES DE PORT

Adapté à tous les modèles d'appareils Leica M.

	Référence 14 455	Confort, cuir, noir	10	Référence 18 776	Avec patte de protection, peau, noir
10	Référence 18 575	Avec patte de protection, cuir, noir	10	Référence 18 777	Avec patte de protection, cuir, cognac
10	Référence 18 577	Avec patte de protection, cuir, rouge	10	Référence 18 764	Avec patte de protection, cuir, marron vintage

ÉTUIS POUR CARTES SD ET CARTES DE CRÉDIT

11	Référence 18 538	Cuir, noir	11	Référence 18 539	Cuir, cognac
----	------------------	------------	----	------------------	--------------

COURROIES DE PORT M À LA CARTE

Adapté à tous les modèles d'appareils Leica M.

12	Référence 14 660	Avec patte de protection, peau, café	Référence 14 454	Cuir tanné naturel, cognac
12	Référence 14 661	Avec patte de protection, peau, bleu foncé	Référence 14 456	Cuir Nappa, vert
12	Référence 14 662	Avec patte de protection, peau, kaki	Référence 14 457	Cuir de veau, souple, rouge
12	Référence 14 657	Avec patte de protection, peau, mûre	Référence 14 458	Cuir de veau, souple, moka
12	Référence 14 658	Avec patte de protection, peau, brandy	Référence 14 468	Cuir Nappa, bordeaux
12	Référence 14 659	Avec patte de protection, peau, ciment	Référence 14 469	Cuir de veau, souple, bleu
12	Référence 14 663	Avec patte de protection, peau, rouge		
12	Référence 14 466	Aspect autruche embossé, noir		
12	Référence 14 467	Aspect autruche embossé, noisette		

ÉQUIPEMENT TECHNIQUE

ERGONOMIE

REPOSE-POUCE

Pour M10.

01	Référence 24 014	Chromé noir	01	Référence 24 015	Chromé argent
----	------------------	-------------	----	------------------	---------------

POIGNÉES

Pour M10.

02	Référence 24 018	Chromé noir	02	Référence 24 019	Chromé argent
----	------------------	-------------	----	------------------	---------------

POIGNÉE

Pour M (Typ 240) | M-P (Typ 240) | M (Typ 262) | M Monochrom (Typ 246).

	Référence 14 496	Laqué noir			
--	------------------	------------	--	--	--

POIGNÉE

Pour M-A (Typ 127) | M7 | MP.

	Référence 14 405	Noir			
--	------------------	------	--	--	--

POIGNÉES MULTIFONCTION

Pour M (Typ 240) | M-P (Typ 240) | M Monochrom (Typ 246).

05	Référence 14 495	Laqué noir			
----	------------------	------------	--	--	--

DRAGONNES DE DOIGTS POUR POIGNÉES

Adapté à toutes les poignées M.

	Référence 14 646	S		Référence 14 648	L
	Référence 14 647	M			

FILMS PROTECTION D'ÉCRAN

04	Référence 24 017	Pour M10	Référence 14 675	Pour M (Typ 240), M-P (Typ 240), M (Typ 262) et M Monochrom (Typ 246)
----	------------------	----------	------------------	---

ALIMENTATION

CHARGEURS

	Référence 24 002	Pour M10	Référence 14 494	Pour M (Typ 240), M-P (Typ 240), M (Typ 262) et M Monochrom (Typ 246)
--	------------------	----------	------------------	---

BATTERIES

	Référence 24 003	Pour M10	Référence 14 499	Pour M (Typ 240), M-P (Typ 240), M (Typ 262) et M Monochrom (Typ 246)
--	------------------	----------	------------------	---

ADAPTEUR SECTEUR POUR POIGNÉE MULTIFONCTION

Pour (Typ 240) | M-P (Typ 240) | M Monochrom (Typ 246).

	Référence 14 497			
--	------------------	--	--	--

VISEUR

BAGUE

Pour M10.

	Référence 24 001	14 mm à 12 mm		
--	------------------	---------------	--	--

LOUPE DE VISÉE

Adaptée à tous les modèles d'appareils Leica M.*

	Référence 12 004	1,25 x	Référence 12 006	1,4 x
--	------------------	--------	------------------	-------

LENTILLES DE CORRECTION

Adapté à tous les modèles d'appareils Leica M.*

	Référence 14 350	+0,5	Référence 14 355	-0,5
	Référence 14 351	+1,0	Référence 14 356	-1,0
	Référence 14 352	+1,5	Référence 14 357	-1,5
	Référence 14 353	+2,0	Référence 14 358	-2,0
	Référence 14 354	+3,0	Référence 14 359	-3,0

* Pour Leica M10, uniquement en association avec une bague.

LENTILLES DE CORRECTION

Pour M10.

Référence 24 004	+0,5	Référence 24 009	−0,5
Référence 24 005	+1,0	Référence 24 010	−1,0
Référence 24 006	+1,5	Référence 24 011	−1,5
Référence 24 007	+2,0	Référence 24 012	−2,0
Référence 24 008	+3,0	Référence 24 013	−3,0

VISEUR GRAND-ANGLE UNIVERSEL

Adapté à tous les modèles d'appareils M.

10 Référence 12 011

VISEUR D'ANGLE

Adapté à tous les modèles d'appareils M.*

Référence 12 531			
------------------	--	--	--

VISEUR-MIROIR

Adapté à tous les modèles d'appareils M.

Référence 12 022	18 mm, laqué noir	Référence 12 025	21 mm, chromé argent
Référence 12 023	18 mm, chromé argent	Référence 12 026	24 mm, laqué noir
Référence 12 024	21 mm, laqué noir	Référence 12 027	24 mm, chromé argent

VISEUR ÉLECTRONIQUE VISOFLEX

Pour M10.

03 Référence 18 767 Visoflex (Typ 020)

VISEUR ÉLECTRONIQUE VISOFLEX

Pour M (Typ 240) | M-P (Typ 240) | M Monochrom (Typ 246).

Référence 18 753	EVF 2		
------------------	-------	--	--

AVANCE DU FILM

LEICAVIT

Pour M-A (Typ 127) | M7 | MP.

Référence 14 009	Laqué noir	Référence 14 008	Chromé argent
Référence 14 450	Chromé noir		

MOTEUR

Pour M-A (Typ 127) | M7 | MP.

Référence 14 408			
------------------	--	--	--

FLASHES

SF 26, SF 40 ET SF 64

Adapté à tous les modèles d'appareils M.

07 Référence 14 622	SF 26 flash, noir	09 Référence 14 623	SF 64 flash, noir
08 Référence 14 624	SF 40 flash, noir		

KIT DE CONNECTION FLASH SCA POUR POIGNÉE MULTIFONCTION

Pour M (Typ 240) | M-P (Typ 240) | M Monochrom (Typ 246).

06 Référence 14 498

ÉQUIPEMENT VIDÉO

KIT MIRCOPHONE

Pour M (Typ 240) | M-P (Typ 240) | M Monochrom (Typ 246).

Référence 14 634			
------------------	--	--	--

TRÉPIEDS

TRÉPIEDS ET ROTULES

Adaptés à tous les modèles d'appareils M.

12 Référence 14 100	Petit trépied	13 Référence 14 112	Rotule boule 18, 12,8 cm, noire
13 Référence 14 109	Rotule boule 18, 8,4 cm, noire	13 Référence 14 110	Rotule boule 18, 12,8 cm, argent
13 Référence 14 108	Rotule boule 18, 8,4 cm, argent		

CÂBLE DE DÉCLENCHEMENT

Adapté à tous les modèles d'appareils M.

Référence 14 076	50 cm de long		
------------------	---------------	--	--

BOUTONS DE DÉCLENCHEMENT

BOUTONS DE DÉCLENCHEMENT, PINS, BROCHES

Adaptés à tous les modèles d'appareils M.

14 Référence 14 010	« Leica », 12 mm, laiton, rouge	14 Référence 14 016	« Leica », 8 mm, laiton, chromé
14 Référence 14 014	« Leica », 8 mm, laiton, rouge	14 Référence 14 017	« M », 12 mm, laiton, noir
14 Référence 14 015	« Leica », 12 mm, laiton, chromé	14 Référence 14 018	« M », 8 mm, laiton, noir

ADAPTATEURS

MACRO-ADAPTER-M

Pour M10 | M (Typ 240) | M-P (Typ 240) | M Monochrom (Typ 246).

Référence 14 652	Anodisé noir		
------------------	--------------	--	--

ADAPTATEUR R

Pour M10 | M (Typ 240) | M-P (Typ 240) | M Monochrom (Typ 246).

11 Référence 14 642	Laqué noir		
---------------------	------------	--	--

ADAPTATEUR POUR DIGISCOPIE

Pour M10 | M (Typ 240) | M-P (Typ 240) | M (Typ 262) | M Monochrom (Typ 246).

Référence 42 306	Adaptateur photo pour digiscopie	Référence 42 334	Adaptateur T2- M pour digiscopie
------------------	----------------------------------	------------------	----------------------------------

FILTRES

FILTRES UVA II

15 Référence 13 030	UVA-II monture E39, noir	15 Référence 13 037	UVA-II monture E55, noir
15 Référence 13 031	UVA-II monture E39, argent	15 Référence 13 038	UVA-II monture E55, argent
15 Référence 13 032	UVA-II monture E43, noir	15 Référence 13 039	UVA-II monture E60, noir
15 Référence 13 033	UVA-II monture E46, noir	15 Référence 13 067	UVA-II monture E60, argent
15 Référence 13 034	UVA-II monture E46, argent	15 Référence 13 044	UVA II, Series VII, noir
15 Référence 13 035	UVA-II monture E49, noir	15 Référence 13 045	UVA II, Series VIII, noir
15 Référence 13 036	UVA-II monture E52, noir		

FILTRES NEUTRES ND

16 Référence 13 054	ND 16 x monture E39, noir	16 Référence 13 056	ND 16 x monture E55, noir
16 Référence 13 055	ND 16 x monture E46, noir	16 Référence 13 057	ND 16 x monture E60, noir

FILTRES POLARISANTS CIRCULAIRES

17 Référence 13 356	Polariseur universel M pour montures de filtres E39 à E46	17 Référence 13 047	P-Cir en monture E55, noir
17 Référence 13 046	P-Cir en monture E52, noir	17 Référence 13 048	P-Cir en monture E60, noir

FILTRES COLORÉS

18 Référence 13 061	Filtre orange en monture E39, noir	18 Référence 13 064	Filtre orange en monture E46, noir
18 Référence 13 062	Filtre jaune en monture E39, noir	18 Référence 13 065	Filtre jaune en monture E46, noir
18 Référence 13 063	Filtre jaune en monture E39, noir	18 Référence 13 066	Filtre jaune en monture E46, noir

ADAPTATEURS

Référence 14 211	Adaptateur pour monture E4	Référence 14 418	Adaptateur de polarisant universel M sur APO-Telyt-M 1:3,4/135 mm
------------------	----------------------------	------------------	---

* Pour Leica M10, uniquement en association avec une bague.



© 2017 Leica Camera AG

Sous réserve de modifications de construction, de fabrication et d'offres

Concept et création : Geometry Global GmbH, Frankfurt

Photographie d'auteur : Maik Scharfscheer et Daniel Flaschar

Photographie des produits : berndEBSSEN photography et Alexander Göhr

Références du prospectus : Allemand 25 256 | Anglais (US) 25 257

Français 25 258 | Italien 25 259, (01 / 2017)

Leica Camera AG | Am Leitz-Park 5 | 35578 WETZLAR | ALLEMAGNE

Téléphone +49(0)6441-2080-0 | Téléfax +49(0)6441-2080-333 | www.leica-camera.com

État de toutes les informations techniques : 01 / 2017



DAS WESENTLICHE.

Leica Camera AG | Am Leitz-Park 5 | 35578 WETZLAR | ALLEMAGNE

Téléphone +49(0)6441-2080-0 | Téléfax +49(0)6441-2080-333 | www.leica-camera.com