

# LEICApunkt

Aktuelle Informationen 02 | 2023



## M6

EINE IKONE KEHRT ZURÜCK

**SL2-S „REPORTER“**  
GRENZENLOS IM EINSATZ

**PRE-OWNED**

LEIDENSCHAFT UND FREUDE –  
ÜBER GENERATIONEN HINWEG



# LEICA M11

## GEBAUT IN DEUTSCHLAND, GEMACHT FÜR GENERATIONEN.

Die Leica M und ihre Objektive schreiben seit Jahrzehnten Geschichte. Lange bevor Nachhaltigkeit zum Trendwort wurde, hat das M Bajonett einen zeitlosen Standard geschaffen, der es ermöglicht, Objektive und Kameras von Generation zu Generation weiterzugeben. Und genau das macht die neue Leica M11 aus: Kompatibel mit nahezu allen jemals gebauten M Objektiven verkörpert sie den Inbegriff zeitloser Wertigkeit. Als Höhepunkt deutscher Ingenieurskunst vereint die M11 modernste Technologie mit einzigartiger Tradition und setzt damit den zukunftsweisenden Maßstab in der Messsucherfotografie.

Mehr Inspiration unter [leica-camera.com/m11](https://leica-camera.com/m11)



## INHALT

04	<b>M6</b> EINE IKONE DER ANALOGEN MESSUCHER-FOTOGRAFIE KEHRT ZURÜCK
08	<b>NEW YORK MIT DER M6</b> PAUL HEPPER SCHREIBT SEINE GESCHICHTE
11	<b>SUMMILUX-M 1.4/35</b> EIN INDIVIDUALIST KEHRT ZURÜCK
12	<b>COEXIST</b> FRANSZISKA STÜNKEL MIT DER M11
14	<b>SL2-S REPORTER</b> GRENZENLOS IM EINSATZ
16	<b>SL2   SL2-S KITS</b> ZEIT FÜR VERÄNDERUNG
17	<b>KOMPATIBEL</b> PROFOTO CONNECT PRO x LEICA SL-SYSTEM
18	<b>Q2 "GHOST" BY HODINKEE</b> EXKLUSIVE DESIGNVARIANTE
19	<b>Q2 MONOCHROM</b> FASZINATION SCHWARZWEISS-FOTOGRAFIE
20	<b>PRE-OWNDED</b> LEIDENSCHAFT UND FREUDE - ÜBER GENERATIONEN HINWEG
22	<b>LEICA SPOROPTIK</b> KATINGER WATT - EIN ORT FÜR BILDER DES AUGENBLICKS
25	<b>CINE 1</b> DER ERSTE LEICA LASER-TV
26	<b>LEICA GALERIEN</b> DER FASZINATION DER FOTOGRAFIE GEWIDMET
28	<b>LEICA AKADEMIE DEUTSCHLAND</b> FASZINATION FOTOGRAFIE ERLEBEN
32	<b>LEITZ-PARK WETZLAR</b> XXXXX
34	<b>LEICA OSKAR BARNACK AWARD 2022</b> DIE LEIDENSCHAFT ZUR FOTOGRAFIE
37	<b>LEICA PICTURE OF THE YEAR 2022</b> THOMAS HOEPKER
38	<b>LEICA EVENTS</b> TERMINE 2023

## PUNKTFÜR PUNKT

### Liebe Kundinnen und Kunden,

mit dem LEICApunkt haben wir eine Broschüre geschaffen, um Ihnen aktuelle Informationen aus der Leica Welt zu präsentieren.

Ihr positives Feedback zur ersten Ausgabe hat uns darin bestätigt, an diesem Format festzuhalten. Daher freuen wir uns, Ihnen mit der zweiten Ausgabe auch den neuen Leica **Vorwort von FF** stellen: Die Leica Welt in Deutschland, gemacht für Sie, für Ihre persönlichen Bedürfnisse und nachfolgend.

Seien Sie außerdem gespannt auf einen Besuch im Ernst Leitz Museum im Leitz-Park Wetzlar, Neuigkeiten zu unseren Kooperationen und sowie alles Wissenswerte rund um unser kulturelles Engagement zur Förderung der Fotografie.

Viel Vergnügen wünscht Ihnen  
die **Leica Camera Deutschland GmbH**

### LEICA NEWS

VERPASSEN SIE NIE MEHR  
DIE SCHÖNSTEN MOMENTE MIT LEICA



Melden Sie sich jetzt  
für unsere Leica News an:  
[newsletter.leica-camera.com](https://newsletter.leica-camera.com)

# M6

## EINE IKONE DER ANALOGEN MESSUCHER-FOTOGRAFIE KEHRT ZURÜCK



**Die analoge M6 gilt als Kultobjekt. Intuitiv, kompakt und diskret lässt sie Nähe zu – zum Geschehen und zu echten Emotionen.**

Seit 1984 entstanden mit ihr als Instrument der weltweit besten Fotografinnen und Fotografen unzählige, ikonische Bilder. In einer Welt, die sich immer schneller dreht, erfährt die analoge Fotografie eine Renaissance und mit ihr Kameras mit traditionellen Werten wie Zuverlässigkeit, Vertrauen und Qualität. Kameras mit Seele. Wie die Leica M6. Ihre Besinnung auf das Wesentliche verkörpert den bewussten Verzicht auf das, was möglich wäre und die Entscheidung für das, was nötig ist. Um Fotografie wieder als aktiven und kreativen Schaffensprozess zu erleben und ganz persönliche Geschichten zu erzählen. Die neue Leica M6. Eine Ikone „Made in Germany“.

<b>KAMERA</b> Kameratyp	Analoge Messsucher-Systemkamera (Kleinbild)
Material	Geschlossenes Ganzmetall-Gehäuse mit aufklappbarer Rückwand, Deckkappe und Bodendeckel: Messing, schwarz lackiert
Objektiv-Anschluss	Leica M-Bajonett
Betriebsbedingungen	0 °C bis +40 °C
Schnittstellen	ISO-Zubehörschuh
Maße (BxHxT)	138,6 x 40 x 78 mm
Gewicht	575 g (ohne Batterie)
<b>SUCHER</b>	Großer, heller Leuchtrahmen-Messsucher mit automatischem Parallaxen-Ausgleich, Abgestimmt auf -0,5 dpt; Korrektionslinsen von -3 bis +3 dpt erhältlich
<b>VERSCHLUSS</b>	Gummituch-Schlitzverschluss mit horizontalem Ablauf, mechanisch gesteuert, extrem geräuscharm
<b>FILMTRANSPORT</b>	Manuell mit Schnellschalthebel oder Leicavit-M (als Zubehör erhältlich), oder motorisch durch Leica Motor-M, Leica Winder-M, Leica Winder M4-P, oder Leica Winder M4-2
<b>ENTFERNUNGS-EINSTELLUNG</b>	Arbeitsbereich: 70 cm bis ∞; Fokusbereich: Manuel
<b>BELICHTUNG</b> Belichtungsmessung Messzelle Film-Empfindlichkeitsbereich	TTL (Belichtungsmessung durch das Objektiv), Arbeitsblende Silizium-Fotodiode mit Sammellinse oben links hinter dem Bajonett der Kamera Manuelle Einstellung von ISO 6/9° bis ISO 6400/39°
<b>BLITZ</b> Blitzgeräte-Anschluss Synchronisation Blitzsynchronzeit	Über Zubehörschuh Auf den 1. Verschlussvorhang f=1/50 s; längere Verschlusszeiten verwendbar
<b>STROMVERSORUNG</b>	2 Silberoxid-Knopfzellen (PX76/SR 44) oder 1 Lithiumzelle (DL1/3N)



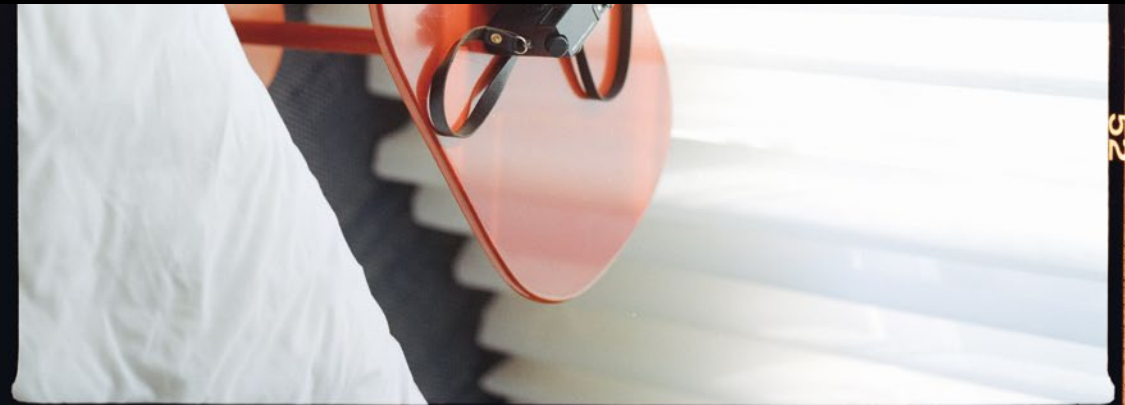
Mehr Informationen zur neuen M6 erhalten Sie über den QR-Code



Geboren 1984, 16 Länder bereist, unzählige entscheidende Momente festgehalten. 11.979 Rollen belichtet.



Geboren 2022.



KODAK 200 52 53 KODAK 200

# M6 SCHREIBEN SIE IHRE GESCHICHTE



## DER MESSUCHER – DAS HERZSTÜCK ALLER LEICA M-KAMERAS

Der Messucher zeigt ein außergewöhnlich helles, kontrastreiches und immer gleich großes Bild an, das über das tatsächliche Motiv hinausgeht. Für einen erweiterten Blick auf die Szenerie und zur vollen Kontrolle beim Fokussieren und Belichten. In der M6 kommt ein aus über 100 Einzelteilen und in Handarbeit gefertigter mechanischer Messucher mit 0,72 facher Suchervergrößerung zum Einsatz. Mit der selektiven Belichtungsmessung durch das Objektiv und der im unteren Teil des Sucherbildes angezeigten Lichtwaage, lassen sich Blende und Belichtungszeit präzise aufeinander abstimmen. Die Fokussierung geschieht über eine Schnittbild- oder Mischbild-Methode. Beide eignen sich hervorragend, um auch bei schlechten Lichtverhältnissen schnell und ausgesprochen präzise scharf zu stellen.

## DIE VORTEILE DER MESSUCHER-FOTOGRAFIE

Wer mehr sieht, kann Situationen besser einschätzen. Deshalb zeigt die einzigartige Messuchertechnik auch das Geschehen außerhalb der Bildgröße und hilft den richtigen Zeitpunkt des Auslösens zu treffen. Leuchtrahmen umgrenzen dabei das Bildfeld für sechs Brennweiten; jeweils paarweise für 28 und 90 mm, 35 und 135 mm sowie 50 und 75 mm. Nach dem Einsetzen eines Objektivs erscheint automatisch die entsprechende Brennweite als Bildfeldbegrenzung im Sucher. Zusätzlich lassen sich aber auch alle weiteren Leuchtrahmen mittels des Bildfeldwählers im Messucher anzeigen. So kann bereits vor dem Auslösen beurteilt werden, welche Brennweite sich am besten für das Motiv eignet. Und welcher Moment der entscheidende ist.



## IKONISCHES DESIGN

Mit M-Kameras entstehen seit Jahrzehnten nicht nur ikonische Bilder, auch sie selbst gelten als Ikonen des Produktdesigns. Schlichte Eleganz, absolut zuverlässige Funktionalität und hochwertig verarbeitete Materialien vereinen sich zu dem ikonischen Design, das allen M-Kameras innewohnt. Ein Design, das die Zeit überdauert. Dafür sorgen bei der M6 ein besonders kratzfester Lack, die aus massivem Messing gefertigte Deckkappe und eine robuste Belederung. Ebenfalls neu ist die Beschichtung der Glasoberflächen, die mit ihrer Antireflexvergütung störendes Streulicht verhindert. Dem Original von 1984 getreu, ziert auch die neue Generation das rote Leitz Logo.

## ECHTER WERT HAT BESTAND

Trends kommen und gehen. Echte Werte dagegen bleiben und werden nachhaltig von Generation zu Generation weitergegeben. Leica Kameras und Objektive zeugen von traditionellen Werten wie Beständigkeit, Zuverlässigkeit und Qualität. Echte, spürbare Qualität, erreicht durch hochwertige Materialien und solide Mechanik. Seit jeher fertigt Leica Präzisionswerkzeuge in Handarbeit, entwickelt mechanische und optische Meisterwerke, die ihresgleichen suchen und immer wieder neue Maßstäbe setzen. Echte, spürbare Qualität „Made in Germany“, einzig, um Ihnen jederzeit maximale Freiheit beim Fotografieren zu ermöglichen.

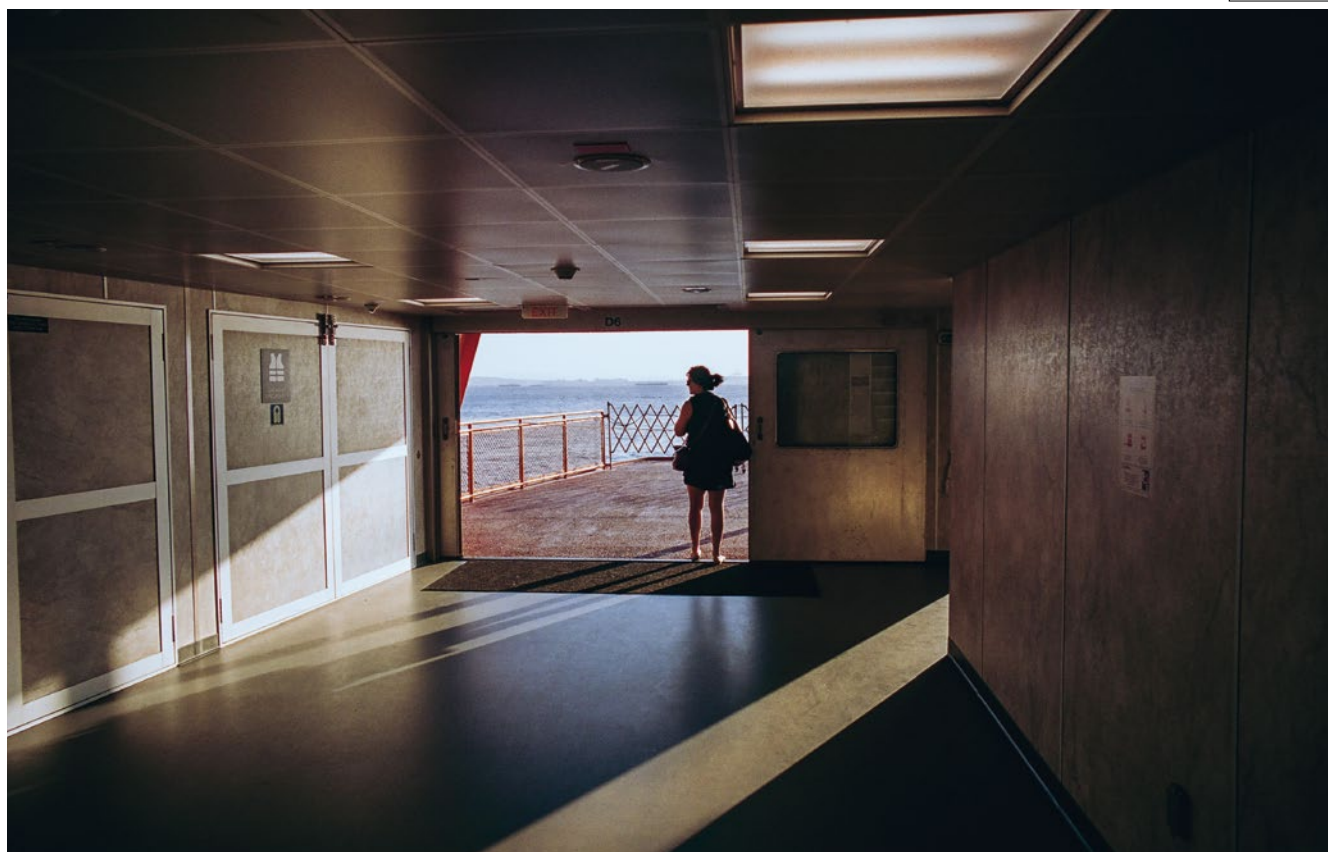




# NEW YORK MIT DER M6

PAUL HEPPER  
SCHREIBT SEINE GESCHICHTE

„Die beste Kamera ist die, die du dabei hast – bei mir ist es die Leica M6.“  
Paul Hepper, Fotograf und Regisseur





Hahnemühle



## Natural Line

Der Erfinder der FineArt Inkjet Papiere präsentiert die Natural Line: vier außergewöhnliche Papiere aus einzigartigen und nachhaltigen Rohstoffen für den Druck exklusiver Fotografie, digitaler Kunst oder Kunstreproduktionen.

- Bamboo, 90% Bambusfasern mit 10% Baumwolle, 290 g/m<sup>2</sup>
- Hemp, 60% Hanffasern mit 40% Baumwolle, 290 g/m<sup>2</sup>
- Agave, 70% Agavefasern mit 30% Baumwolle, 290 g/m<sup>2</sup>
- Sugar Cane, 70% Bagassefasern mit 30% Baumwolle, 300g/m<sup>2</sup>



[www.hahnemuehle.com](http://www.hahnemuehle.com)



# SUMMILUX-M 1:1.4/35 EIN INDIVIDUALIST KEHRT ZURÜCK



Mehr Informationen erhalten Sie über den QR-Code.

**Es gibt viele Produkte, die im Laufe der Jahre immer wieder weiterentwickelt und verbessert werden. Doch manche haben einen besonderen Charakter und eine Individualität, die sie beständig macht. So wie das klassische Leica Summilux-M 1:1.4/35.**

Durch sein unverwechselbares Bokeh und eine Vignettierung bei Offenblende wird das Summilux-M 1:1.4/35 auch als „True King of Bokeh“ betitelt. Beim Fotografieren mit offener Blende entstehen im Gegenlicht außerdem Linzenreflexe, die gezielt als gestalterische Effekte eingesetzt werden können. Spätestens nach dem Abblenden auf Blende 2.8 liefert es sehr

scharfe und nahezu zeichnungsfreie Bilder, die alle Ansprüche an makellose Bildqualität erfüllen.

Wer das Summilux-M 1:1.4/35 zum ersten Mal in die Hand nimmt, versteht sofort, was unzählige renommierte Fotografen und Fotografinnen dazu bewegte, dieses Objektiv nicht mehr von der Kamera zu nehmen. Und Leica, es wieder aufleben zu lassen. In kaum verändertem Vintage-Look und mit identischer optischer Rechnung aus dem Jahr 1961.

Elementare Elemente sind dem Original nachempfunden. Neue kamen hinzu und machen das Summilux-M 1:1.4/35 zu einer vielseitigen Standardbrennweite auf jeder M-Kamera.



# COEXIST

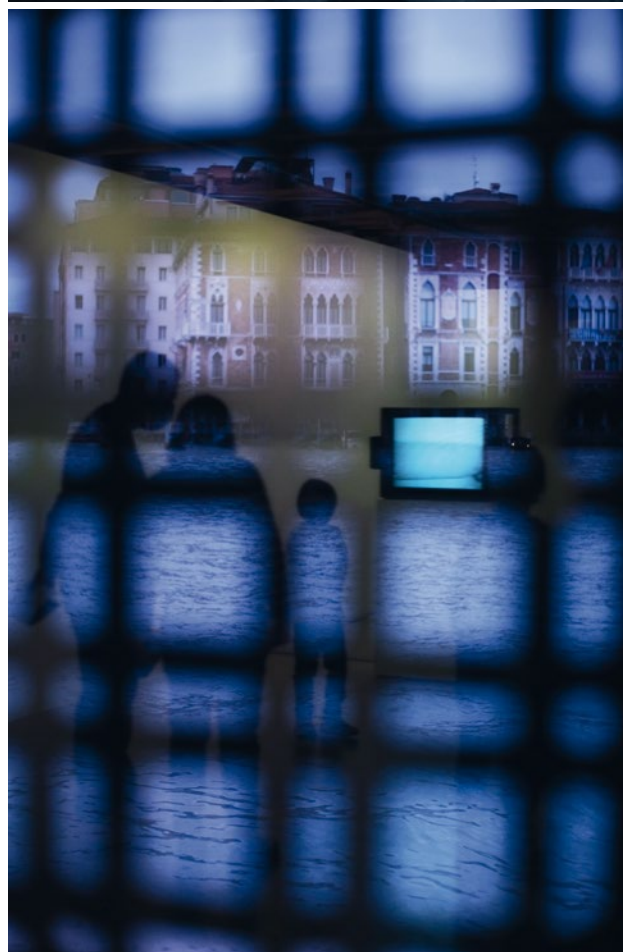
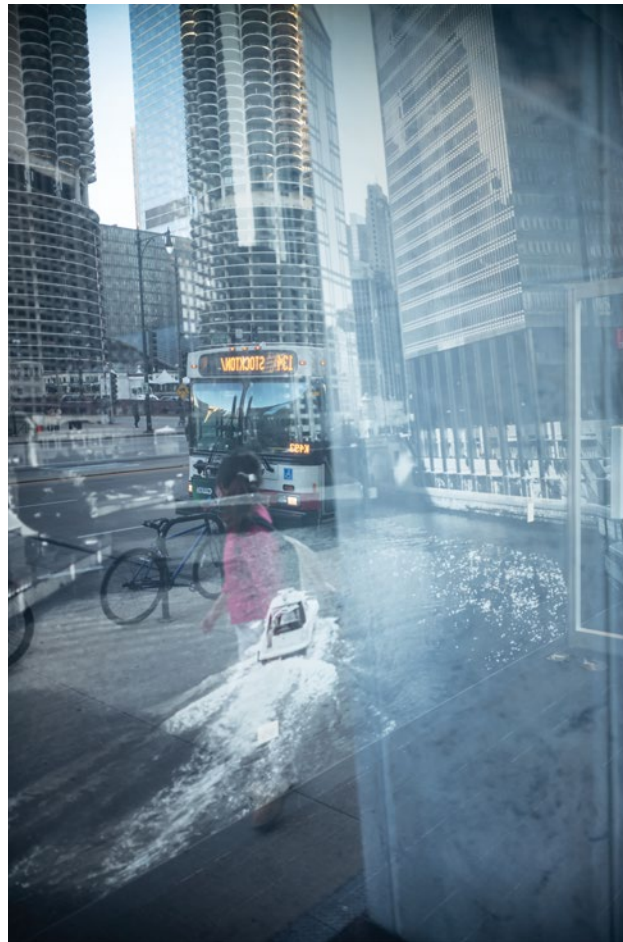
## FRANZISKA STÜNKEL MIT DER M11



LEICA M11 - EINE LEGENDE NEU ERFUNDEN

Die deutsche Fotografin und Regisseurin Franziska Stünkel ist darauf bedacht komplexe Bildinhalte zu erschaffen, die authentisch sind und echtes Einlassen erfordern. In ihrer Langzeitserie „Coexist“, fotografiert sie Spiegelungen aus den Metropolen der Welt. Die Faszination liegt dabei insbesondere in der Überlagerung von Ebenen, die in einer Reflexion stattfindet. In ihrer einzigartigen Verdichtung erzählen sie von der weltumspannenden Koexistenz menschlichen Lebens. Berlin war die aktuellste Stadt, die Franziska mit ihrer Leica M11 besucht hat, um faszinierende Bilder zu machen.

„Ich möchte beim Fotografieren Teil meiner Umgebung sein. Die Leica M ist klein und macht das möglich. Sie ist ein Teil von mir geworden. Ich lebe mit ihr.“ Franziska Stünkel



# SL2-S REPORTER GRENZENLOS IM EINSATZ



**Die Widerstandsfähigkeit und Robustheit des SL-Systems gipfeln in der Leica SL2-S Reporter:** sie definiert durch ihre spezielle Lackierung und die Armierung mit Aramid-Fasern die Grenzen der Belastbarkeit neu und schützt die SL2-S Reporter zuverlässig vor äußeren Einwirkungen. Überdies ist die Designvariante technisch identisch mit dem Serienmodell SL2-S. Qualität „Made in Germany“, Qualität gemacht für Generationen.

## GRENZENLOS IM EINSATZ

Foto- und Videojournalismus hat viele Gesichter, dokumentiert unterschiedlichste Geschichten. Ob soziale oder kulturelle Themen, Outdoor- und Naturfotografie oder politische Reportagen – so vielfältig die Geschichten, so anspruchsvoll sind auch die Anforderungen an das Equipment, mit dem sie erzählt werden. Wer bei Einsätzen an seine eigenen Grenzen geht, erwartet Grenzenlosigkeit von seiner Kamera- und Videoausrüstung. Die robuste Leica SL2-S Reporter ist bereit, wann immer Sie es sind. Sie hält extremen Temperaturen stand, weist Staub und Wasser ab und übersteht es auch gut, schlecht behandelt zu werden. Ihr diskretes Design ermöglicht es zudem, unauffällig ins Geschehen einzutauchen – für authentische, lebendige Fotos und Videos. Die SL2-S Reporter steht in der Tradition der etablierten Reporter-Design-Serie von Leica, die fokussiert ist auf eines: Die Vielfalt unserer Welt zu dokumentieren.

## ARAMID – SCHÜTZT MIT JEDER FASER

So eng gesponnen, dass es nahezu unmöglich ist, sie zu trennen. Aramid-Fasern werden in einem unverkennbaren Muster gewebt und bieten der Leica SL2-S Reporter selbst unter widrigsten Aufnahmebedingungen Schutz. Auch in puncto Handling: Die Fasern sorgen für eine deutlich verbesserte Griffbarkeit – für noch mehr Sicherheit und Halt beim Fotografieren und Filmen. Qualität „Made in Germany“, Qualität gemacht für Generationen.

## TECHNISCHE DATEN SL2 | SL2-S

PRODUKT	LEICA SL2	LEICA SL2-S
Kameratyp	Spiegellose Vollformat-Systemkamera	Spiegellose Vollformat-Systemkamera
Objektiv-Anschluss	Leica L-Bajonett mit Kontaktleiste für Kommunikation zwischen Objektiv und Kamera	
Aufnahmeformat/ Bildsensor	47,3 MP CMOS-Chip ohne Tiefpassfilter, 35mm: 8368 x 5584 Pixel (47,3 MP), APS-C: 5504 x 3664 Pixel (20,2 MP)	24,6 MP CMOS-BIS-Chip (Backside illuminated Sensor) ohne Tiefpassfilter, 35mm: 6072 x 4056 Pixel (24,6 MP), APS-C: 3984 x 2656 Pixel (10,6 MP)
Dateiformate	Foto: DNG™ (Rohdaten), DNG™ + JPG, JPG (DCF, Exif 2.31), Video: MP4: H.264/MPEG-4 AVC (Audio Format: 2ch 48 kHz/ 16 bit ACC), MOV: H.264/MPEG-4 AVC (Audio Format: 2ch 48kHz/ 16 bit, AC-3)	Foto: DNG™ (Rohdaten), DNG™ + JPG, JPG (DCF, Exif 2.31), Video: MP4: H.264/MPEG-4 AVC (Audio Format: 2ch 48 kHz/ 16 bit ACC), MOV: H.264/MPEG-4 AVC (Audio Format: 2ch 48kHz/ 16 bit, LPCM)
Farbtiefe	DNG™: 14 bit, 12 bit; JPG: 8 bit	DNG™: 14 bit, 12 bit (super high continuous shooting); JPG: 8 bit
Dateigröße	DNG™: 84,4 MB, JPG: abhängig von Auflösung und Bildinhalt, Video: max. Länge: 29 min, max. Dateigröße: 96 GB	DNG™: ca. 44 MB, JPG: abhängig von Auflösung und Bildinhalt, Video: unbegrenzt, max. Dateigröße: 96 GB
Bitrate	8/ 10 bit bei Aufnahme auf SD-Karte, 10 bit per HDMI	
Ausgang Video Gamma	Rec. 709, L-Log Rec. 2020, HLG Rec. 2020	
Pufferspeicher	4 GB, DNG™: 78 Aufnahmen, JPG: größer als 100 Aufnahmen	4 GB, DNG™ + JPG größer als 999 Aufnahmen
Empfindlichkeitsbereich	ISO 50 - ISO 50.000	ISO 50 - ISO 100.000
WLAN	Erfüllt Norm IEEE 802.11b/g/n (Standard-WLAN-Protokoll), Kanal 1-11, Verschlüsselungsmethode: WIFI-kompatible WPA™/WPA2™-Verschlüsselung, Zugriffscode: Infrastrukturbetrieb, Leica FOTOS APP kostenfrei	
<b>MONITOR</b>		
Sucher	Leica EyeRes® Sucher mit 5.7 MP Auflösung	
Monitor	3,2" (Backlight LED) mit Anti-Fingerprint- und Anti-Scratch-Beschichtung, 2.100.000 Bildpunkte, Format 3:2, Touch-Bedienung möglich	
<b>VERSCHLUSS UND AUSLÖSUNG</b>		
Verschluss	Elektronisch gesteuerter Schlitzverschluss	
Verschlusszeiten	Mech. Verschluss: 30 min bis 1/8000 s, Elektr. Verschluss 60 s bis 1/40000 s, Blitz-Synchronisation bis 1/250 s	Mech. Verschluss: 30 min bis 1/8000 s, Elektr. Verschluss 60 s bis 1/16000 s, Blitz-Synchronisation bis 1/250 s
Bildfolge	Bis zu 20 B/s mit elektr. Verschlussfunktion, Belichtungsreihe, Intervall-Aufnahme, Multishot	Bis zu 25 B/s mit elektr. Verschlussfunktion, Belichtungsreihe, Intervall-Aufnahme, Multishot
Fokusmodus	Automatisch (Autofokus in den Betriebsarten iAF/AFs/AFc/Touch AF) oder manuell. Bei manueller Einstellung: wahlweise mit automatischer Lupenfunktion und Focus-Peaking verfügbar, 255 Autofokus Messfelder	
<b>BLITZSYSTEM</b>		
Blitzsynchronzeit	1/250 s, längere Verschlusszeiten verwendbar, wird Synchronzeit unterschritten: mit HSS-tauglichen Leica Blitzgeräten automatischer Umschaltung auf TTL-Linear-Blitzbetrieb	
<b>KAMERAGEHÄUSE</b>		
Material	Ganzmetall-Gehäuse aus hochfestem Magnesium und Aluminium (aus dem Vollem gefräßt), Kunstleder-Bezug, nach IEC-Norm 60529 gegen Wasser geschützt (Schutzart IP54)	
Maße (B x H x T)	Ca. 146 x 107 x 42 mm	Ca. 146 x 107 x 42 mm
Gewicht	Ca. 835 g (ohne Akku)	Ca. 850 g (ohne Akku)
Herkunftsland	Made in Germany	Made in Germany





# SL2-S | SL2 SETS

## ZEIT FÜR VERÄNDERUNG



Eventuell Tausch durch neue Bundles ab Feb 23 ?



### EINE WEGWEISENDE ENTSCHEIDUNG

Mit der Leica SL2-S oder SL2 können Sie sich auf das konzentrieren, was vor der Linse geschieht und auf das durchdachte Konzept verlassen, das hinter der Kamera steht.

Zusammen mit der großen Brennweitenspanne und der hohen Lichtstärke des Leica Vario-Elmarit-SL 1:2.8/24-70 ASPH. bieten Ihnen die Sets alles, was Sie für den Einstieg ins SL-System benötigen.

### LEICA SL2-S SET

Die Leica SL2-S vereint unvergleichlich zwei Kameras in einer: Der hochauflösende 24 MP CMOS-BSI-Vollformatsensor und der neueste Maestro III-Prozessor bedienen hochleistungsstark und schnell beide separaten Aufnahme-Modi für Foto und Video. Eine Vielzahl unterschiedlicher Formate und professionelle Videofunktionen machen die SL2-S zu einem äußerst flexiblen Begleiter am Set und in der Freizeit. Für schier unbegrenzte Gestaltungsmöglichkeiten sorgt die Leica SL2-S im Bundle mit dem Vario-Elmarit-SL 1:2.8/24-70 ASPH.

### LEICA SL2 SET

Wenn in die Entwicklung einer Kamera das wertvolle Feedback von Kunden und professionellen Fotografen einfließt, entsteht eine Kamera wie die Leica SL2. Mit ihrem 47 Megapixel Sensor kombiniert sie beispiellose Qualität mit einem intuitiven Bedienkonzept – für noch weniger Ablenkung und noch mehr Vergnügen am Foto- und Videografieren. Im Bundle mit dem Vario-Elmarit-SL 1:2.8/24-70 ASPH. nicht nur eine gute, sondern die beste Entscheidung für den Einstieg ins Leica Universum.

FF: Nennung SL2 Händler?

Falls nicht, dann QR Code Testdrive Programm?



# KOMPATIBEL

## PROFOTO CONNECT PRO

### x LEICA SL-SYSTEM



Bitte um Original-TIF-Datei mit Freisteller und Ebenen, falls vorhanden

Die Leica Camera AG fertigt seit über einem Jahrhundert herausragende Präzisionswerkzeuge, bei deren Entwicklung seit jeher die Bildqualität im Fokus steht. Auch die Zusammenarbeit zwischen Leica und Profoto stellt diese ins Zentrum. Die Blitzsteuerung Connect Pro von Profoto steht nun auch den Kameras aus dem Leica SL-System zur Verfügung. Damit erhalten vor allem Fotografen und Fotografinnen die volle Kontrolle, um jederzeit am Set die Balance zwischen Umgebungslicht und Blitz besonders schnell und präzise abzustimmen.

Der Profoto Connect Pro dient als Fernsteuerung und zentraler Knotenpunkt zwischen Kamera und Blitzgeräten. Er wird über den Blitzschuh mit der Kamera verbunden und ist sofort einsatzbereit. Mit seinen klaren und intuitiven Bedienelementen arbeitet der schlanke Blitzauslöser zuverlässig und leistungsbeständig unter wechselnden Lichtverhältnissen, bei denen die bewährten TTL- und HSS-Funktionen den Workflow beschleunigen können. Im Automatikmodus wird die Blitzleistung automatisch berechnet und kann anschließend mit

dem Connect Pro noch justiert werden. Im manuellen Modus haben Fotografen und Fotografinnen die Möglichkeit, die Belichtung auf den persönlichen Stil einzustellen. Der Connect Pro sowie weitere mit Leica kompatible Profoto Produkte werden demnächst auch in ausgewählten Leica Stores erhältlich sein.

Bitte um Nennung des Links

QR CODE TRACK

# Q2 "GHOST" BY HODINKEE

## EXKLUSIVE DESIGNVARIANTE



Die Leica Q2 „Ghost“ by Hodinkee würdigt eine ikonische Taucheruhr, die unter Kennern als „Ghost Bezel“ bekannt ist. Der legendäre Uhrenklassiker mit seiner sehr seltenen Umrandung des Zifferblattes, auch Lünette genannt, diente als Inspiration für die elegante und dezente Farbgebung der Leica Q2 Designvariante und vereint darin die Leidenschaft zweier Traditionsunternehmen, die seit über einem Jahrhundert Präzisionswerkzeuge entwickeln, um Zeit einzufangen und zu messen.

Die Kamera präsentiert sich mit grauer Belederung aus edlem Rindsleder und natürlicher Textur, lichtgrau lackiertem Objektiv sowie Gehäuse und verzichtet bewusst auf das rote Leica Logo. Der aus grauem Garn gewebte Tragriemen mit stabiler Schlüsselringbindung vervollkommen den stillvollen Look der Sonderedition.

Das exklusive Q2 Designmodell besitzt wie alle Leica Q2 Modelle einen Vollformatsensor mit 47,3 Megapixeln und ein fest verbautes Objektiv, das Summilux 1:1.7/28 ASPH. Der Sensor bietet eine Empfindlichkeit bis zu 50.000 ISO und 4K-Videoauflösung. Zusätzlich ermöglicht der Digitalzoom der Leica Q2 Brennweiten von 35, 50 und 75 mm. Ihr gegen Staub und Spritzwasser geschütztes Gehäuse ermöglicht das Fotografieren bei jedem Wetter, ohne Kompromisse eingehen zu müssen.



# LEICA Q2 MONOCHROM FASZINATION SCHWARZWEISS- FOTOGRAFIE

Die Schwarzweiß-Fotografie übt nach wie vor eine ganz eigene Faszination aus. Sie verkörpert die authentischste Art, mit „Licht zu malen“. Die Q2 Monochrom ermöglicht einen direkten Zugang zu dieser lebendigen Faszination. Sie ist die weltweit erste digitale Vollformat Kompaktkamera mit einem exklusiv entwickelten Schwarzweiß-Bildsensor. Die Q2 Monochrom ermöglicht mit einer Auflösung von 47,3 Megapixeln, der hohen Lichtstärke des Summilux 1:1.7/28 ASPH., dem schnellen und präzisen Autofokus sowie der Qualität ihres OLED-Suchers eine unvergleichliche Schwarz-Weiß-Bildqualität. Das edle Design unterstreicht ihren individuellen Charakter. Kein roter Punkt zieht die Blicke auf sich und selbst die Gravuren der Kamera sind in zurückhaltendem Grau und Weiß ausgelegt. Als Lackfarbe wird ein ebenso robustes wie unauffälliges, mattes Schwarz verwendet.

Mehr Informationen  
zur Q2 Monochrom erhalten  
Sie über den QR-Code.



# PRE-OWNED LEIDENSCHAFT UND FREUDE – ÜBER GENERATIONEN HINWEG

**Leica macht seit über 100 Jahren den Gedanken der Nachhaltigkeit unmittelbar erlebbar. Mit zeitlosen und langlebigen Werkzeugen, die über Generationen hinweg Freude bringen.**

Leica Second Hand-Produkte tragen dieses Erbe in sich und erzählen Geschichten, die bereits den Blickwinkel erweitert und die Sicht auf die Welt geprägt haben. Sie sind der ideale Einstieg in die faszinierende Welt der Leica Fotografie. Lassen Sie sich in Leica Stores und dem autorisierten Leica Fachhandel ausführlich über gebrauchte Kameras, Objektive und Zubehör beraten und finden Sie die Leica Produkte, die Ihre persönliche Sicht perfekt einfangen.

Leica Pre-Owned bietet Ihnen zudem die Möglichkeit, Ihre gebrauchten Leica Produkte einzutauschen. Unsere Experten ermitteln dabei den produktspezifischen Wert und rechnen diesen auf Ihre neue Leica Ausrüstung an.

**GEBRAUCHTE LEICA PRODUKTE KAUFEN  
Geprüfte Qualität ohne Kompromisse.**

Jedes Leica Second Hand-Produkt wird sorgfältig kontrolliert und geprüft, um die von Leica gewohnte Qualität zu gewährleisten. Ausgewählte Leica Pre-Owned-Produkte durchlaufen zudem maßgeschneiderte Inspektionen und erhalten neben einem Zertifikat auch eine Garantie von bis zu 2 Jahren. Produkte aus zweiter Hand, durch Leica Experten geprüft.

**LEICA VERKAUFEN  
Bereit für Neues.**

Jede Leica hat ihren Wert und dient auch als beständiges Investment. Beim Ankauf ermitteln wir den produktspezifischen Wert Ihrer Leica und rechnen Ihnen diesen beim Umstieg auf eine neue Leica Ausrüstung bestmöglich an. Geben Sie z. B. Ihre Leica Q beim Kauf einer Leica Q2 in Zahlung oder upgraden Sie Ihre Leica SL (Typ 601) auf eine SL2 oder SL2-S. So einfach kann Werterhalt sein.



**LEICA PRODUKTE  
BEHALTEN IHREN WERT  
ÜBER GENERATIONEN HINWEG**

Mehr Informationen  
zu Pre-Owned erhalten  
Sie über den QR-Code



# KATINGER WATT

## EIN ORT FÜR BILDER DES AUGENBLICKS

**DAS KATINGER WATT, PERLE AN  
DER NORDSEE, IM SCHLESWIG-  
HOLSTEINISCHEN WATTENMEER**

Unter allen Interessierten an Natur, Jagd und Outdoor-Erlebnissen, aber vor allem an der Vogelbeobachtung und Ornithologie sind Leica Ferngläser und Spektive eine seit mehr als einem Jahrhundert gesetzte Größe. Sie bringen ihnen die Passion, den puren Naturgenuss, näher als es das menschliche Auge jemals könnte. Ob im tropischen Regenwald Südamerikas, der Savanne Afrikas, den Hochlagen der Alpen oder eben im Weltnaturerbe Nationalpark Wattenmeer – es gibt viel zu entdecken. Unter diesen Orten ist das Katinger Watt, an der Mündung des Eider-Flusses ins Nordseewatt gelegen, ein ganz besonderer Fleck. Hier trifft das Süßwasser der Eider auf das Salzwasser der Nordsee und vermischt sich am großen Sperwerk zu Brackwasser. Ebenso bilden hier Wald, Wiesenflächen und Brachen, Überschwemmungsflächen, Fluss und Wattenmeer eine Vielzahl an unterschiedlichen Ökosystemen. So entsteht entsteht eine enorme Vielfalt auf kleinstem Raum, die das Gebiet besonders schützenswert und für die Beobachtung so interessant macht. Grund genug für die Leica Camera Deutschland GmbH, sich gemeinsam mit dem Naturschutzbund Deutschland (Kurz NABU) und vielen weiteren Partnern in Schleswig-Holstein für den Schutz des Gebietes einzusetzen.

Das Katinger Watt ist, zusammen mit dem angrenzenden Nationalpark Wattenmeer, eines der wichtigsten Rastgebiete für den Vogelzug. In verschiedenen Biotopen rasten dort entsprechend unterschiedliche Vogelarten. Die innendeichs gelegenen Überschwemmungsflächen sind größtenteils mit Süßwasser gefüllt und werden gerne von Enten aufgesucht. Ausendeichs liegt als reichhaltiger Nahrungsgrund für zahlreiche Limikolen, Möwen, Seeschwalben und viele andere Vogelarten das Wattenmeer. Die Auwaldbestände sind wichtiges Rückzugsgebiet für viele Singvogelarten und den See-

adler. Im Herbst kommen täglich neue Vögel an und andere Vogelarten fliegen weiter Richtung Winterquartier. Im Winter, wenn die meisten Seen im Binnenland schon zugefroren sind, sind viele Wasserflächen im Katinger Watt noch offen. Dies nutzen verschiedenste Gänse- und Entenarten, aber auch Eisvögel können dort beobachtet werden.

Selbst unerfahrene Besucher\*innen finden sich in dieser Vielfalt an unterschiedlichen Tier- und Pflanzenarten jedoch schnell zurecht. Informationstafeln, mit den jeweils jahreszeitlich aktuellen Informationen zur Tier und Pflanzenwelt an den wichtigsten Stellen im Gebiet machen die Erkundung leicht. Zudem bietet der NABU im NABU-Naturschutzzentrum im Lina-Hähnle-Haus zusätzlich Hilfestellung, z. B. mit einer eigenen Ausstellung über das Leben im Watt und bietet dort auch Führungen durch das Gebiet unter fachkundiger Leitung der Stationsmitarbeiter und mit Ferngläsern von Leica an.

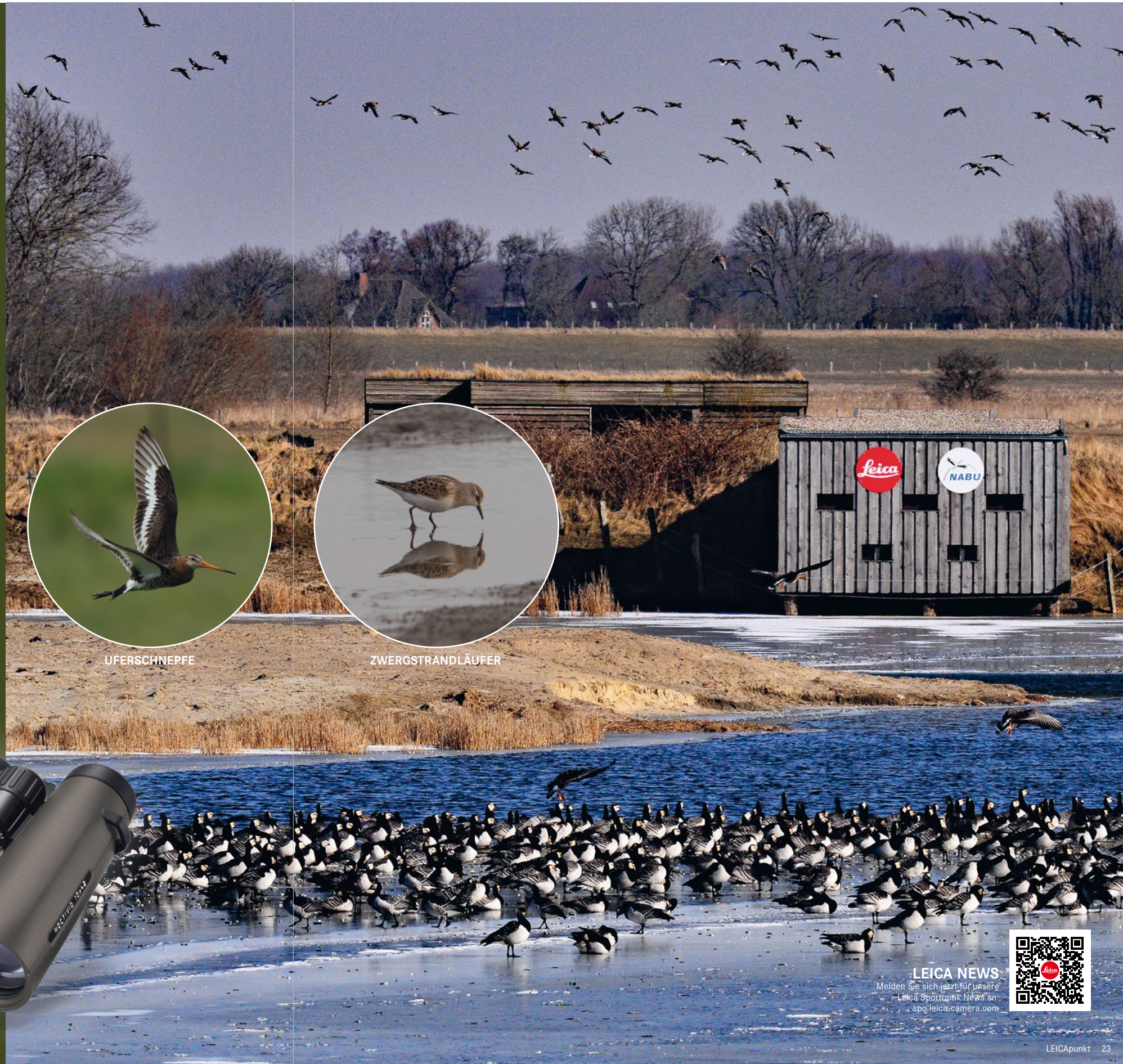
**Nanette Roland**  
**Leica Spezialistin und**  
**Naturbeobachterin aus Leidenschaft**



UFERSCHNEPFE



ZWERGSTRANDLÄUFER



**LEICA NEWS**  
Melden Sie sich jetzt für unsere  
Leica Sportoptik News an:  
[spo@leica-camera.com](mailto:spo@leica-camera.com)

# GMUND



Gmund Paper  
for  
Green Packaging  
[www.gmund.com](http://www.gmund.com)

## CINE 1 DER ERSTE LEICA LASER-TV

**LEICA CINE 1 – Eine lange Tradition deutscher Präzisionsoptik, die die Zukunft des Fernsehens neu definiert. Der Leica Cine Laser-TV ist ein Meisterwerk der Innovation und der Ingenieurskunst zugleich – entwickelt um das Heimkinoerlebnis für immer zu revolutionieren.**

### IKONISCHES DESIGN

Der Leica Cine Laser-TV verkörpert perfekt die Essenz der puristischen Designphilosophie von Leica. Sein zeitloses, schlankes Aluminiumgehäuse mit automatischem Staubschutzdeckel sorgt für verbesserten Objektivschutz. Die rundum perforierte Abdeckung ermöglicht glasklaren Sound und optimale, ungehinderte Belüftung.

### DIE ZUKUNFT IN UNMITTELBARER NÄHE

Der Leica Cine Laser-TV ist die Verschmelzung audiovisueller Spitzenleistungen. Mit seinem Ultrakurzstanz-Objektiv, das Ihre Lieblingsinhalte nur minimal von der Wand entfernt projiziert, bietet er eine herausragende Bildqualität. Die ultrahelle 4K-Bildprojektion liefert eine unvergleichliche optische Bildqualität, authentische Farben mit voller Tiefe und eine laserscharfe Auflösung. In Kombination mit den leistungsstarken integrierten Dolby Atmos-Lautsprechern vervollständigt atemberaubender Surround-Sound Ihr Heimkinoerlebnis.

### EIN ÜBERZEUGENDES ARGUMENT FÜR DIE UMWELT

Gebaut für ein energieeffizientes Sehvergnügen. Der Leica Cine Laser-TV verfügt über eine fortschrittliche Dreifach-RGB-Laser-Technologie, die weniger Energie verbraucht als die

meisten OLED-Fernseher. Entwickelt für eine Lebensdauer von über 25.000 Stunden Heimkinoerlebnis – ohne Kompromisse bei der Bildqualität.

### EIN ERLEBNIS FÜR DIE AUGEN

Der Leica Cine Laser-TV übertrifft herkömmliche LED-Fernseher in Größe und Komfort bei Weitem. Seine Ultrakurzstanz-Laserprojektion bietet eine Bild diagonale von bis zu 120 Zoll, beeindruckt durch brillante Bilder und ist dennoch augenfreundlich.

### KONNEKTIVITÄT AUF HÖCHSTEM NIVEAU

Ausgestattet mit einer Smart-TV Oberfläche und integriertem TV-Tuner, eröffnet der Leica Cine Laser-TV nicht nur Zugang zu Ihren favorisierten Streaming-, Gaming- oder Live-Action-Inhalten, sondern außerdem zu Ihren eigenen Inhalten.



Verfügbar ab Frühjahr 2023



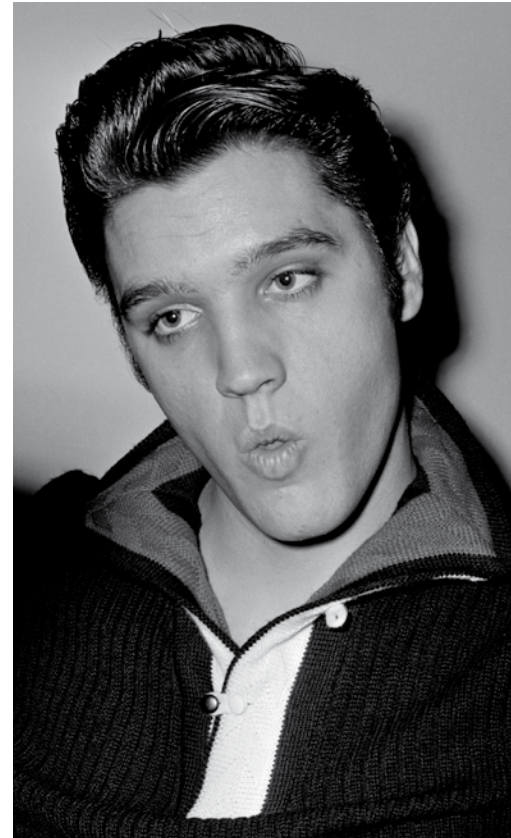
Mehr Informationen zum CINE 1 erhalten Sie über den QR Code.

Vom Testmagazin für TV- und Home-Entertainment – HEIMKINO – in der Kategorie „Smart TV System“ mit dem HEIMKINO INNOVATION AWARD 2023 ausgezeichnet.



# LEICA GALERIEN DER FASZINATION DER FOTOGRAFIE GEWIDMET

Das Unternehmen Leica hat sich nie nur als internationaler Premiumhersteller von Kameras verstanden, sondern der legendäre Ruf der Marke beruht auch darauf, dass die vielfältigen Aktivitäten zur Förderung der Fotografie ein fester Bestandteil der Markenkultur sind. Die Initiativen und Projekte des Leica Kulturprogramms sind weit gefächert. Für die vielfältige Präsentation fotografischer Positionen sind neben dem Ernst Leitz Museum in Wetzlar vor allem die derzeit 25 Leica Galerien auf der ganzen Welt wichtige Botschafter der Leica Bildkultur. Mit dem breiten Spektrum aus aktueller Fotografie und fotografiehistorischen Positionen verdeutlichen die Leica Galerien eindringlich das Interesse von Leica Camera, kreative Fotografie auf hohem Niveau zu präsentieren und die Leidenschaft für das Medium mit möglichst vielen Menschen weltweit zu teilen.



LEICA GALERIE MÜNCHEN  
Ausstellung „Sternstunden“ © Michael Friedel



LEICA GALERIE DÜSSELDORF Ausstellung „My Territory“ © Frank Kayser

Anderes Bild eingesetzt. Ursprungsbild aus Ausstellung genommen.

## AKTUELLES GALERIE PROGRAMM

GALERIE	AUSSTELLUNG   FOTOGRAF*INNEN	ZEITRAUM
DÜSSELDORF	MYTERRITORY   Frank Kayser BLACK AND WHITE THINKING   Lars Eidinger	11.02. – 22.04.2023 ab Mai 2023
FRANKFURT	A PHOTOGRAPHER'S LIFE   Manfred Baumann MONACO: HIDDEN GEMS   undiscovered treasures	25.11.2022 – 11.02.2023 10.03. – 29.04.2023
KONSTANZ	GENIUS LOCI   Paolo Burlando	28.01. – 08.04.2023
MÜNCHEN	STERNSTUNDEN   Michael Friedel	19.01. – 29.04.2023
NÜRNBERG	WAY UP HIGH   Daria Troitskaia STREET PHOTOGRAPHY   Joe Greer	29.10.2022 – 25.02.2023 10.03. – 27.05.2023
STUTTGART	FÖDERAL – MINISTERPRÄSIDENT:INNEN   Götz Schleser	13.01. – 25.03.2023
WETZLAR	PLEASE DON'T SMILE   Frank Horvat	03.02. – April 2023
ZINGST	ARCTIC HEROES – WHERE THE WORLD IS MELTING Ragnar Axelsson	30.09.2022 – 28.02.2023
SALZBURG	ESTHER'S WORLD   Esther Haase Gruppenausstellung: Der Moment macht das Bild II	17.11.2022 – 25.02.2023 03.03. – 27.05.2023
WIEN	LEICA OSKAR BARNACK PREIS: about the relationship between humanity and environment JAMES' HOUSE   Jacob Aue Sobol	14.12.2022 – 11.03.2023 24.03. – 10.06.2023



als 2. Bild...ok?



Benötige bitte viel größere Auflösung  
oder stattdessen Giffey-Bild  
oder sw-Bild Kretschmann ?

LEICA GALERIE STUTTGART Ausstellung „Föderal | Ministerpräsident\*innen“ Götz Schleser



Aktuelle Informationen zu allen  
Leica Galerien erhalten Sie jederzeit  
auch über den QR-Code.

\* Änderungen im Programm vorbehalten.

# LEICA AKADEMIE DEUTSCHLAND

## FASZINATION FOTOGRAFIE ERLEBEN

### SHARI REILING

REFERENTIN DER LEICA AKADEMIE DEUTSCHLAND

**Nur wer immer weiter sucht, kann immer wieder neue Ziele erreichen. Dieses Lebensmotto hat die mehrfach ausgezeichnete Künstlerin zur Basis ihres Berufs gemacht.**

Von ihrem Hauptarbeitsfeld, der Werbefotografie, über Reisen und außergewöhnlicher Porträtfotografie bis hin zu spannenden Zusammenarbeiten mit anderen Kunstformen, gibt es nahezu keinen fotografischen Horizont, den Shari Reiling noch nicht erkundet hat. Egal ob imposante Eisfelsen in der Arktis, einzigartige Menschen und ihre Geschichten, die vielen Gesichter einer Stadt oder innovative Produkte. Durch ihre Ausbildung in den Bereichen Werbung und Porträt und ihr stetiges Streben nach neuem Wissen, hat sie den richtigen Blick für eine Vielzahl an Motiven. Durch verschiedene Ausstellungen, wie z. B. „Die Sehnsucht der Tänzerinnen“, „Verwobene Kunst-Hommage an die Bauhaus Ära“ oder „Wer hört, sieht mehr“ – eine S/W-Ausstellung mit Texten, begleitet sie die Menschen immer wieder in andere Welten. Die Inspiration durch ein großes Interesse für Kunst, Literatur und Musik motiviert sie immer wieder dazu, Grenzen zu hinterfragen, neue Wege sowohl in technischen Aspekten als auch in den kreativen Bereichen ihrer Arbeit zu gehen und jeden Tag die Fotografie als ihren Beruf und ihre Berufung neu für sich zu entdecken.

Als Referentin der Leica Akademie Deutschland bietet sie einen Einblick in ihre Arbeit in kontrastreichen Workshops – von der Ruhe des Pfälzer Waldes, über die Kenntnisse der Porträt- und Aktfotografie, bis hin zum aufregenden Großstadtrubel Londons.

Alles setzt sie mit größter Leidenschaft für die Fotografie und den technischen Möglichkeiten, die ihr die Leica Kameras bieten, um. Mit ihrer vor Leben sprühenden Art begeistert sie die Teilnehmer\*innen ihrer Workshops immer wieder neu und vermittelt lebendig die Inhalte der Fotografie und ihrer Themen.



Seit jüngster Kindheit mit dem Weinanbau und der Pfalz immer wieder konfrontiert, ist sie für unseren Genuss-Workshop „Leica meets wine“ und auch für den Wanderworkshop „Magie des Pfälzer Waldes“ als unsere Referentin im Süden von Rheinland-Pfalz unterwegs. Vor Ort bei uns in Wetzlar führt sie die Teilnehmer\*innen an das sinnliche Thema der Aktfotografie heran. Mit „Eingehüllt in Samt und Seide“ legt sie den Blick auf die Ästhetik aus dem Blickwinkel einer Frau und gibt den Teilnehmer\*innen so die richtige Anleitung zum Arbeiten mit einem Fotomodel.

Mit Shari Reiling als London-Spezialistin startet die Leica Akademie Deutschland in diesem Jahr zum ersten Mal gleich zwei Workshops der besonderen Art – „Streets of London“ und „Art of London“ – die ganz besondere Fotoerlebnisse sein werden.



### ART OF LONDON

#### DIE KUNST, KUNST IN EINER WELTMETROPOLE ZU FOTOGRAFIEREN

London hat Kunst und Künstler an jeder Straßenecke. Wer Kunst fotografieren möchte, muss diese turbulente Stadt besuchen. Lassen Sie sich von Shari Reiling durch London führen und finden Sie sich in der Street-Fotografie und Kunstszene dieser Großstadt wieder. Vom British Museum, Notting Hill und den Graffiti-Künstlern in Brick Lane und Shoreditch werden Sie nicht genug bekommen und beeindruckende Bilder mit nach Hause bringen.

### STREETS OF LONDON

#### EIN STREET- UND ARCHITEKTUR-WORKSHOP IN DER WELTMETROPOLE LONDON

Erleben Sie diese pulsierende Stadt und lassen Sie sich zu Street- und Architektur-Fotografie einladen. Das vielfältige Leben dieser pulsierenden Stadt wird Sie sofort in ihren Bann ziehen. Vorbei an den typischen Touristenattraktionen finden wir das Leben der Londoner abseits des Trubels. Ein unvergessliches Erlebnis für alle, die London kennen oder es kennen lernen möchten.

### DIE MAGIE DES PFÄLZER WALDES

#### LANDSCHAFTSFOTOGRAFIE IM BIOSPHÄRENRESERVAT

Eine Fotoexkursion zu mystischen Felsen und magischen Wäldern, eine Reise durch Szenen wie in einem Fantasy-Film. Der Pfälzer Wald bietet mystische Lichtverhältnisse zu jeder Jahreszeit und bei nahezu jedem Wetter. Seen, Moose, Farne, Blumen, Bäume und spektakuläre Felsformationen laden nicht nur zum Fotografieren ein, sondern dabei auch noch zum Erholen und Energie tanken. Artenreiche Mischwälder, sonnige Wiesentäler, mächtige Felsentürme und sagenumwobene Burgruinen machen das größte zusammenhängende Waldgebiet Deutschlands einzigartig.

**MODERNE ARCHITEKTUR  
SCHAUPLATZ BERLIN**

Lassen Sie uns gemeinsam in die Welt der modernen Architektur eintauchen und diese fotografisch umsetzen. Wir suchen nach ungewöhnlichen Standorten und Perspektiven und achten dabei besonders auf das Spiel zwischen Licht und Schatten. Lernen Sie Berlin aus vielen außergewöhnlichen Perspektiven kennen – bei Tag und bei Nacht.

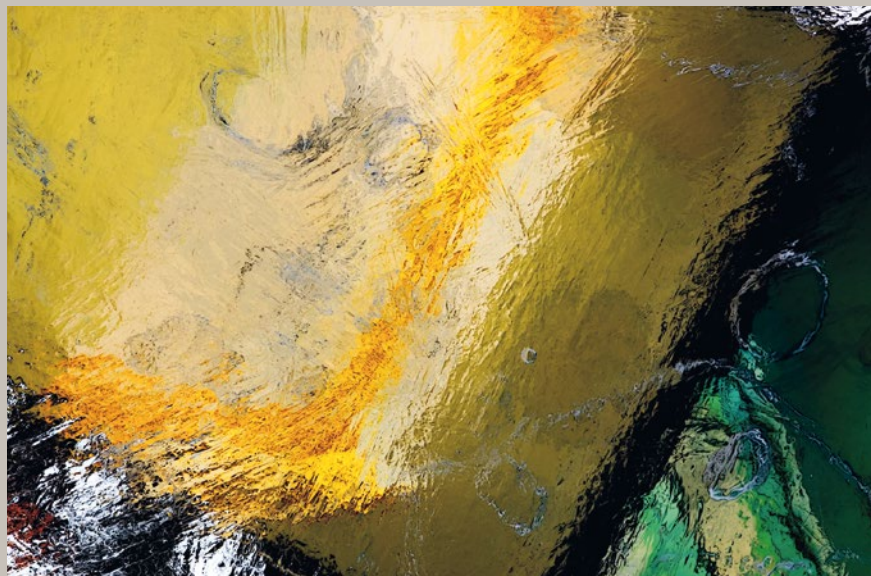
REFERENT Dominic Verhulst  
TERMIN 25.–28.05.2023



**DAS ANDERE SEHEN  
AUGEN ÖFFNEN, SINNE SCHÄRFEN,  
SICH INSPIRIEREN LASSEN**

Wenn alle das Gleiche sehen – was sehen Sie? Und geht es in der Fotografie nicht darum, das Gleiche anders zu sehen, um auf diese Weise das Andere zu zeigen? Gelingen kann das, wenn wir die Art, wie wir sehen, sensibilisieren und uns auf das Wesentliche konzentrieren. Anhand von praktischen Übungen und Aufgaben trainieren wir daher in diesem MasterClass Workshop gezielt unsere Wahrnehmung, Achtsamkeit und Aufmerksamkeit – um das Gleiche anders zu sehen beziehungsweise anders zu fotografieren.

REFERENT Robert Mertens  
TERMINE 11.–13.05.2023 | 21.–23.09.2023



**FINNLAND  
DAS HAIKU UND DIE STILLE | ZEN-ART**

Fotografie kombiniert mit Meditation und Lyrik bilden die Basis zu diesem Workshop, in der Stille des finnischen Herbstes. Jedes Motiv will erschaut und emotional verarbeitet werden, die aufsteigenden Gefühle lassen wir in der Form unserer Haikus (japanische Gedichtform mit 3 Zeilen und 17 Silben) zum Bild sprechen.

REFERENT Hermann J. Netz  
TERMINE 23.–29.09.2023



**NIGHT & DAY  
AUTOMOBILE IN SZENE GESETZT**

In diesem Fotoworkshop wollen wir Automobile in Szene setzen. Ihre Formen, Farben und Materialien vor außergewöhnlicher Architektur fotografieren. Wir installieren dazu die Autos im Leitz-Park, nutzen Studioliicht mit diversen Lichtformern genauso wie das vorhandene Licht in Verbindung mit Aufhellern. Wir fotografieren sie bei Nacht und Tag und können dadurch die unterschiedlichen Charaktere der Automobile herausarbeiten.

REFERENTEN Marcus Klimek | Dr. Carsten Ott  
TERMINE 22.–23.05.2023 | 16.–17.09.2023



**BLENDE AUF –  
DIE LEICA LICHTRIESEN  
DER CHARME DER OFFENEN BLENDE –  
NICHT NUR AVAILABLE-LIGHT**

Sie möchten die Leistung der Leica Lichtriesen bei offener Blende kennenlernen und kreativ in Ihren Bildern einsetzen? Dann sind Sie in diesem Workshop genau richtig. Im Rahmen der zwei Workshop-Tage widmen wir uns ausschließlich der Fotografie mit lichtstarken Objektiven und dem bewussten Spiel mit der selektiven Schärfte. Und dies nicht nur im Bereich Available-Light.

REFERENT Dr. Carsten Ott  
TERMIN 24.–25.04.2023

**FOTOWORKSHOPS  
FOTOREISEN  
PRODUKTWORKSHOPS  
EINZELCOACHINGS  
ONLINE-TRAINING  
DIE LEICA AKADEMIE IST DIE ÄLTESTE UND RENOMMIERTESTE  
ALLER MODERNEN FOTOSCHULEN**

Werfen Sie einen professionellen Blick auf die schönsten Motive und Bildergebnisse. Mit Leidenschaft und Erfahrung lernen Sie durch unsere Referenten die Leica Welt kennen. Werden auch Sie ein Teil davon. Auch wenn Sie kein Leica Produkt besitzen, sind Sie bei uns herzlich willkommen. Gerne helfen wir mit einer Ausrüstung aus dem aktuellen Produktportfolio der Leica Camera AG während des Workshops oder der Reise aus. Mehr Informationen zur Leica Akademie Deutschland und alle aktuellen Angebote finden Sie auf: [www.leica-akademie.de](http://www.leica-akademie.de)





# Jahresprogramm ELM Events im Leitz-Park

# LEICA OSKAR BARNACK AWARD

## DIE LEIDENSCHAFT ZUR FOTOGRAFIE

Die international hoch geschätzte und begehrte Auszeichnung für qualitativ hochwertige Reportagefotografie wird seit 1979 verliehen, dem Jahr des 100. Geburtstags von Oskar Barnack. Der Preis wird jährlich vergeben, zusammen mit einem „Newcomer Award“ für Nachwuchsfotografen bis zu einem Alter von 30 Jahren.

### LEICA OSKAR BARNACK AWARD GEWINNERIN 2022 KIANA HAYERI: PROMISES WRITTEN ON THE ICE, LEFT IN THE SUN

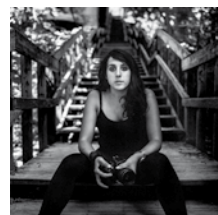


In der Hauptkategorie „Leica Oskar Barnack Award“ überzeugte die Fotografin Kiana Hayeri mit ihrer Serie „Promises Written on the Ice, Left in the Sun“.

Nach dem Abzug der westlichen Truppen aus Afghanistan im Sommer 2021 wurde schnell deutlich, wie die Taliban innerhalb von wenigen Tagen alle Errungenschaften in den Bereichen Meinungsfreiheit, Frauenrechte und Bildung zunichte machten und durch Angst und Unsicherheit ersetzten.

Kiana Hayeri: „Meine Arbeit konzentriert sich auf afghanische Frauen, dieselben Frauen, die kurz nach dem Einmarsch der Amerikaner in Afghanistan in den Mittelpunkt der Kriegsanstrengungen zur Befreiung des Landes gestellt wurden. Heute haben viele dieser Frauen das Gefühl, dass sie im Stich gelassen und zurückgelassen wurden. Afghanistan ist ein Ort der Extreme, an dem das Beste und das Schlimmste der Menschheit Seite an Seite leben. Furcht und Mut, Verzweiflung und Hoffnung, Leben und Tod existieren nebeneinander.“

Kiana Hayeri geboren 1988, wuchs in Teheran, Iran, auf und wanderte als Teenager nach Toronto, Kanada, aus. Sie arbeitet regelmäßig für die „New York Times“ und „National Geographic“ und wurde für ihre Arbeiten bereits mehrfach ausgezeichnet.



KIANA HAYERI

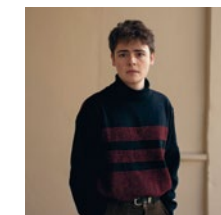
### LEICA OSKAR BARNACK NEWCOMER AWARD GEWINNER 2022 VALENTIN GOPPEL: BETWEEN THE YEARS



In der Kategorie „Leica Oskar Barnack Award Newcomer“ setzte sich Valentin Goppel mit seiner Serie „Between the Years“ durch. Junge Erwachsene in Zeiten von Corona: Der deutsche Fotograf (\*2000) spürt in seiner Serie den Auswirkungen der Pandemie auf seine Generation nach. Auch er erlebte das plötzliche Wegbrechen von Gewohnheiten und das Gefühl von Unsicherheit, das alle Pläne und die Zukunft bestimmen sollte. Corona erschien wie ein Katalysator für eine fortschreitende Desorientierung. Mit der Fotografie hatte er jedoch ein Werkzeug, seine Gedanken und Ängste besser zu verstehen und für die Verlorenheit Bilder zu finden.

Valentin Goppel: „Für uns alle war die Pandemie eine Ausnahmesituation. Wir kämpften plötzlich gegen die Dämonen, die wir durch tröstliche Ablenkung zurückgehalten hatten. Es ist erstaunlich, wie ähnlich es meinen Freunden und mir in den letzten Jahren ergangen ist – und doch fühlten wir uns alle so allein. Mein Schwebzustand zieht sich hin.“

Valentin Goppel begann schon als Jugendlicher, Porträts von Freunden zu fotografieren. Eine erste Ausstellung führte zu einem Praktikum bei einem Fotografen. Seit September 2019 studiert Goppel Dokumentarfotografie in Hannover. Erste Aufträge erhielt er u. a. vom Spiegel und der Zeit. Zurzeit arbeitet er an seinem ersten Fotobuch über das Gefühl der Jugend.



VALENTIN GOPPEL





„Am Anfang schaute ich mich um, konnte aber den Wagen, von dem ich träumte, nicht finden. Also beschloss ich, ihn mir selbst zu bauen.“

Ferry Porsche folgte einem großen Traum. Einem Traum, dessen ambitionierte Verwirklichung die Menschen bis heute inspiriert. Wenn Sie genauso groß wie Ferry träumen, dann fragen Sie sich:

# Was ist Ihr Sportwagen?

Erfahren Sie mehr über andere ambitionierte Träumer unter [porsche.de/dreams](https://www.porsche.de/dreams)

**Dreamers. On.**



# LEICA PICTURE OF THE YEAR 2022 THOMAS HOEPKER



THOMAS HOEPKER



Seit 2021 widmet die Leica Camera AG das Leica Picture of the Year herausragenden Leica Fotografen, die in die Leica Hall of Fame berufen wurden und für ihr Lebenswerk geehrt worden. Künstlerinnen und Künstler, die mit ihrem Blick auf die Welt etwas bewegt, etwas verändert haben. Um ein Stück dieses Erfolgs mit allen Leica Begeisterten zu teilen, wird jedes Jahr ein Leica Picture of the Year ausgewählt, das von den Leica

Galerien exklusiv zum Kauf angeboten wird. So eröffnet sich allen Interessierten die Möglichkeit, mit den limitierten Editionen eine einzigartige Sammlung großer Leica Fotografien aufzubauen. Das Leica Picture of the Year 2022 ist eine ikonische Aufnahme des deutschen Fotografen Thomas Hoepker. Die Schwarzweiß-Aufnahme entstand während eines mehrmonatigen Roadtrips Hoepkers, auf dem er 1963 im Auftrag des deutschen Magazins „Kristall“ die USA mit ebenso neugierigem wie kritischem Blick entdeckte. Mitten im tosenden Straßenverkehr von New York fotografierte er einen Linienbus. Die Blicke zweier aus den Busfenstern schauender Passagiere verbinden sich mit der Werbung für ein Mittel gegen Magenverstimmungen auf dem Bus zu einer ironischen Momentaufnahme.

Wie kaum ein anderer hat der 1936 geborene Hoepker den deutschen Bildjournalismus seit den 1960er-Jahren mitgeprägt. Gern bezeichnet er sich selbst immer ganz bescheiden als Auftragsfotograf, als „Bilderfabrikant“. Als einen, der sich für nichts Geringeres als für die Wirklichkeit interessiert, für die Wahrhaftigkeit des Augenblicks. Auch die als Leica Picture of the Year ausgewählte Aufnahme belegt diese Meisterschaft Hoepkers eindrücklich.

Mehr Informationen erhalten Sie über den QR Code. 

# LEICA EVENTS 2023

## FOTOGRAFIE

MUNDOLOGIA FREIBURG (MIT SL-SYSTEM VERLEIH)	03.02. – 05.02.2023
25. INTERNATIONALE FÜRSTENFELDER NATURFOTOTAGE	15.04. – 16.04.2023
PHOTO & ADVENTURE DUISBURG (MIT WORKSHOPS)	13.05. – 14.05.2023
OBERSTDORFER FOTOGIPFEL	28.06. – 02.07.2023
PHOTOPIA HAMBURG	21.09. – 24.09.2022
GDT INTERNATIONALES NATURFESTIVAL LÜNEN (MIT SL-SYSTEM VERLEIH)	27.10. – 29.10.2023
WUNDERWELTEN FRIEDRICHSHAFEN (MIT AKADEMIE WORKSHOPS)	04.11. – 05.11.2023

... gibt es weitere Termine für 2023 ?

## SPORTOPTIK

JAGD & HUND DORTMUND	07.06. – 12.06.2022
HUBANA „SCHLOSS LEMBECK“	09.09. – 11.09.2022
KRANICHWOCHE ZINGST	28.09. – 04.10.2022
JAGD & ANGELN LEIPZIG	07.10. – 09.10.2022
INT. JAGD- UND SCHÜTZENTAGE „SCHLOSS GRÜNAU“ NEUBURG AN DER DONAU	14.10. – 16.10.2022
PFERD & JAGD HANNOVER	08.12. – 11.12.2022

Termine Sportoptik 2023 ???

## IMPRESSUM

© 2023 Leica Camera Deutschland GmbH

Änderungen in Konstruktion, Ausführung und Angebot vorbehalten. Keine Haftung für Irrtümer und Druckfehler. Angaben zu Material und Farbe können vom Druckbild abweichen.

**REDAKTION** Falk Friedrich, Nicolas Herrlich, Sandra Looke, Stephan Volk | Leica Camera

**TEXT** Leica Camera

**GESTALTUNG** Claudia Denk – Grafikdesign, Solms

**DRUCK** Druckerei Vogl GmbH & Co. KG, Zorneding | www.druckerei-vogl.de

**PAPIER** Gedruckt auf Gmund Papier

Innenseiten: Lakepaper Blocker, Perfect White, 135 g/m<sup>2</sup>, Cover: Lakepaper Blocker, Perfect White, 270 g/m<sup>2</sup>  
Büttenpapierfabrik Gmund GmbH & Co. KG, Gmund am Tegernsee | www.gmund.com

Leica Camera Deutschland GmbH | Am Leitz-Park 5 | 35578 WETZLAR | DEUTSCHLAND

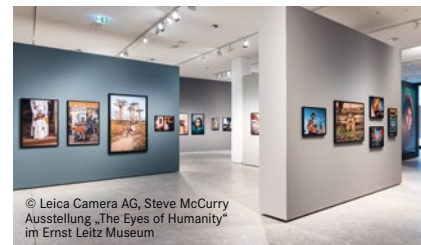
Telefon +49(0)6441-2080-0 | Telefax +49(0)6441-2080-333

[www.leica-camera.com](http://www.leica-camera.com)

## EINE STARKE PARTNERSCHAFT: LEICA UND WHITEWALL!

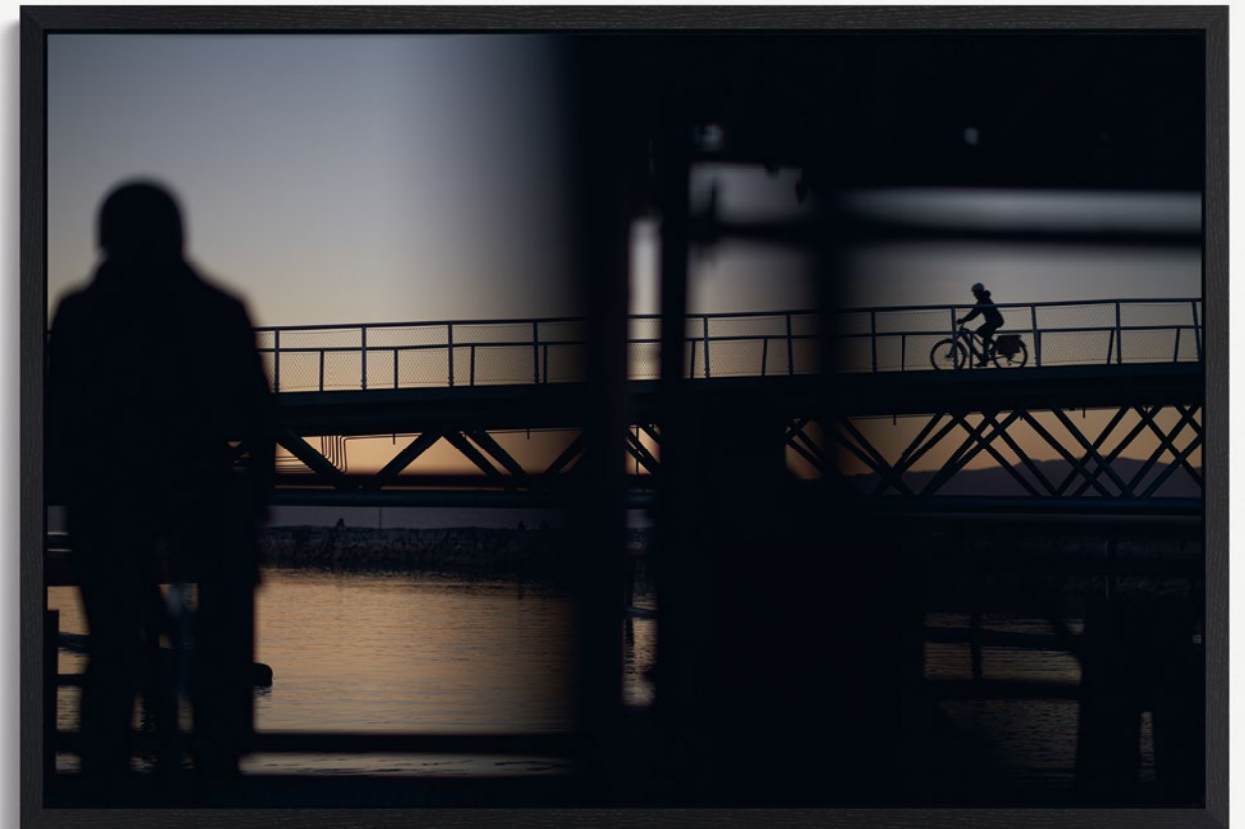
Beide Marken vereint die Leidenschaft zur Fotografie und der gemeinsame Anspruch an Qualität und Professionalität. Das gedruckte Bild finalisiert den Prozess der Fotografie und präsentiert letztendlich dessen Qualität.

WhiteWall ist mit einem eigenen Shop-in-Shop System in ausgewählten internationalen Leica Galerien vertreten und darüber hinaus der Druckpartner für Ausstellungen und Messen. Der Leica Oskar Barnack Award zählt seit einigen Jahren zu den Projekten, die von WhiteWall produziert werden. Insbesondere der Druck großer Fine Art Prints, wie der WhiteWall Masterprint für die Steve McCurry Ausstellung „The Eyes of Humanity“, runden das Portfolio ab.



© Leica Camera AG, Steve McCurry Ausstellung „The Eyes of Humanity“ im Ernst Leitz Museum

WhiteWall wurde im Jahr 2007 von Alexander Nieswandt gegründet und hat sich im Laufe seiner über 15-jährigen Expertise als weltweit führendes Fotolabor etabliert. WhiteWall ist ein Team aus leidenschaftlichen Experten und vereint modernste Technologien mit traditionellen Entwicklungsverfahren. Die preisgekürte Galerie-Qualität von WhiteWall beruht auf erstklassigen Trägermaterialien, hochwertigen Kaschierungen und handgefertigten Manufaktur-Rahmen. Mit über 20.000 Kunden aus dem Segment Profifotografie, 4 eigenen Flagship Stores in Düsseldorf, Hamburg, München und Berlin sowie Shop-in-Shop Flächen in Leica Galerien zählt WhiteWall weltweit zu den Global Playern der Branche. Vier TIPA World Awards, im Jahr 2021 als „Bestes Fotolabor der Welt“, unterstreichen den Anspruch und die Qualität der WhiteWall-Produkte.



### Phil Penman

WhiteWall Ambassador

Foto-Abzug auf Fuji Crystal DP II | 75 x 50 cm

Kaschierung hinter Acrylglas | Schattenfugenrahmen Basel, 15 mm, Eiche Schwarz

Die WhiteWall Ambassadors zählen zu den angesehensten, talentiertesten und einflussreichsten Profifotografen weltweit, die für ihre außergewöhnlichen Motive auf die Galerie-Qualität von WhiteWall vertrauen. Entdecken Sie individuelle Fotoprodukte Made in Germany, wie den echten Fotoabzug hinter Acrylglas in einem Schattenfugen Rahmen aus unserer hauseigenen Manufaktur.

 **WHITE WALL**



LEICA. DAS WESENTLICHE.