



Provate ad osservare.

Più vicini che mai.





## La natura ha molte sfaccettature ...

... splendide, misteriose – e talvolta imprevedibili. Ricco di affascinanti aspetti da esplorare, l'ambiente naturale unisce appassionati di tutto il mondo. E una volta catturati dalla sua magia, non potrete più farne a meno. Noi di Leica proviamo lo stesso senso di meraviglia. Per questo produciamo con passione ottiche di precisione della massima qualità, che forniscono esperienze visive più intense. Scoprite le creature della natura “da vicino”, senza disturbarle nei loro habitat naturali.

Usate i nostri prodotti per espandere la vostra visione naturale e godervi dettagli che sarebbero rimasti nascosti per sempre all'occhio nudo. Consapevoli. Intensi. Sostenibili. Alle pagine seguenti, vi invitiamo a scoprire di più su di noi e sulla nostra gamma di prodotti. Li produciamo con la massima cura, ottenendo una precisione assoluta e la massima qualità possibile. Per un'esperienza visiva realmente lungimirante.

La Vostra Leica Camera AG

## Sommario.



4

Storia, assistenza e qualità



6

Panoramica prodotti



8

Binocoli



34

Cannocchiali



40

Digiscoping



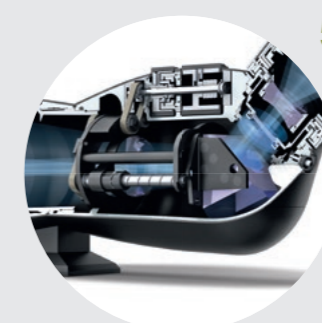
46

Telemetri



52

Accessori



56

Dati tecnici

## La nostra ricerca per la visione perfetta porta a ...

... immagini equilibrate alla perfezione, fin nei minimi dettagli. Otteniamo questo non solo aumentando la quantità della luce trasmessa attraverso le lenti e fino all'occhio. Tutti i prodotti Leica offrono ciò che consideriamo essere la perfetta combinazione tra alta trasmissione luminosa, eccezionale fedeltà cromatica e contrasti ideali - grazie alla soppressione ottimale delle luci parassite - insieme all'uso intuitivo e alla lunga vita operativa. I vantaggi per voi sono chiari e limpidi. Se, al crepuscolo, potete scorgere anche nella vegetazione bassa i dettagli che nessun altro vede; se potete riconoscere le strutture più fini anche nel controllo spinto di un sole all'orizzonte; se potete identificare con precisione una specie di uccello tramite le sfumature nel piumaggio - allora sapete che state usando un prodotto Leica.

I nostri prodotti sono il risultato di oltre 100 anni di conoscenza ed esperienza nella realizzazione di sistemi ottici fotografici, da osservazione e per la microscopia. I nostri progettisti ottici continuano a sviluppare i propri software per avere riflessi e luci parassite trascurabili, attraverso simulazioni sempre più complesse. E dato che i nostri sviluppatori sono anche utenti, possono verificare e apportare direttamente i miglioramenti. Modellata dall'esperienza pratica, la nostra progettazione ergonomica e senza tempo si basa su una meccanica robusta e particolarmente affidabile che impiega i materiali migliori, come il magnesio e il titanio.

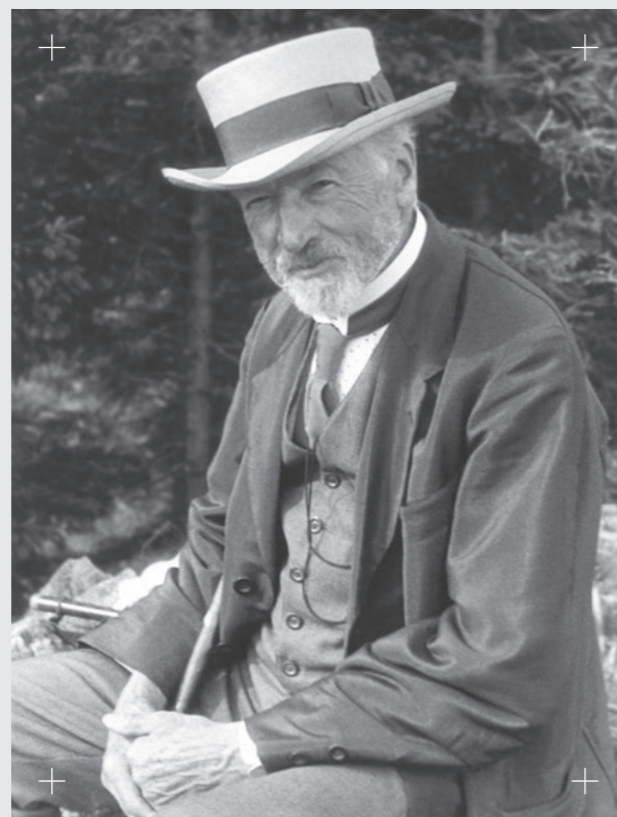
Tutto ciò che creiamo condivide lo stesso nobile scopo: **offrirvi l'esperienza visiva perfetta per gli anni a venire!**

## Fare la storia significa ...

... non rimanere mai fermi. Dare forma al futuro significa impegnarsi ad aprire nuove strade ogni giorno.

La nostra storia inizia con il Dr. Ernst Leitz, un imprenditore appassionato di natura che ebbe un'influenza decisiva sullo sviluppo dei nostri prodotti determinandone ancora oggi la personalità. Nel maggio del 1907, dopo tre anni di ricerche ed esperimenti, iniziò la produzione in serie del primo binocolo: il Binocle 6 x 18. Da allora, hanno fatto seguito innumerevoli strumenti da osservazione di qualità inimitabile - tutti nati dallo stesso impegno verso dispositivi ottici sempre più innovativi. Oltre un secolo di esperienza e il raggiungimento di traguardi straordinari ci hanno fatto ottenere una posizione di leader mondiale. Leica era la prima scelta già molti anni fa e resta ancora oggi sinonimo della più alta qualità, assoluta affidabilità e durata.

Naturalmente, non intendiamo fermarci e il nostro lavoro sulle tecnologie di domani continua, scrivendo il prossimo capitolo della nostra storia di successi.



Dr. Ernst Leitz

## Per noi la qualità è un processo...

... che continuiamo a mettere in discussione per raffinarlo. Lavoriamo ogni giorno per migliorare la qualità dei nostri prodotti ottici e assicurare ai nostri clienti soddisfazioni per tutta la vita. Lavoratori motivati e scrupolosi sono il nostro capitale più importante. Sono la base del nostro successo. Rendono Leica ciò che è: una collaborazione solidale che comprende l'importanza della personalità.

### La qualità dei nostri prodotti

Da oltre 100 anni, Leica è sinonimo di qualità straordinaria nell'ottica e nell'ingegnerizzazione. I nostri tecnici danno

priorità alla massima precisione meccanica e al minimo margine per le variazioni. I nostri esperti ingegneri sottopongono ciascun componente realizzato a mano a severi controlli di qualità, accettando soltanto il meglio assoluto.

Combinando robustezza, una lunga vita operativa e un fascino senza fine, tutti i binocoli e i cannocchiali da osservazione Leica offrono la massima resistenza agli urti e sono realizzati per dare sempre il massimo - per decenni a venire.



# In sintesi. La nostra gamma di prodotti per il birdwatching.

## NOCTIVID



LEICA Noctivid  
8 x 42  
Pagina 14



LEICA Noctivid  
10 x 42  
Pagina 14

## ULTRAVID HD-PLUS



LEICA Ultravid  
8 x 32 HD-Plus  
Pagina 18



LEICA Ultravid  
10 x 32 HD-Plus  
Pagina 18



LEICA Ultravid  
7 x 42 HD-Plus  
Pagina 18



LEICA Ultravid  
8 x 42 HD-Plus  
Pagina 18



LEICA Ultravid  
10 x 42 HD-Plus  
Pagina 18



LEICA Ultravid  
8 x 50 HD-Plus  
Pagina 18



LEICA Ultravid  
10 x 50 HD-Plus  
Pagina 18



LEICA Ultravid  
12 x 50 HD-Plus  
Pagina 18

## ULTRAVID BLACKLINE



LEICA Ultravid  
8 x 42 Blackline  
Pagina 20



LEICA Ultravid  
10 x 42 Blackline  
Pagina 20



LEICA Ultravid  
8 x 42 Silverline  
Pagina 21



LEICA Ultravid  
10 x 42 Silverline  
Pagina 21

## ULTRAVID SILVERLINE

## ULTRAVID COMPATTI



LEICA Ultravid  
8 x 20 BL/BR/Silverline  
Pagina 22



LEICA Ultravid  
10 x 25 BL/BR/Silverline  
Pagina 22



LEICA Ultravid  
8 x 20 Colorline  
Pagina 23



LEICA Ultravid  
10 x 25 Colorline  
Pagina 23

## TRINOVID HD



LEICA Trinovid  
8 x 42 HD  
Pagina 28



LEICA Trinovid  
10 x 42 HD  
Pagina 28

## TRINOVID COMPATTI



LEICA Trinovid  
8 x 20 BCA  
Pagina 30



LEICA Trinovid  
10 x 25 BCA  
Pagina 30

## DUOVID



LEICA Duovid  
8+12 x 42  
Pagina 32



LEICA Duovid  
10+15 x 50  
Pagina 32

## MONOVID



LEICA Monovid  
8 x 20  
Pagina 24

## APO-TELEVID



LEICA APO Televid 65  
Pagina 38



LEICA APO Televid 65 W  
Pagina 38



LEICA APO Televid 82  
Pagina 38



LEICA APO Televid 82 W  
Pagina 38

# Binocoli.



## Vedete di più, riconoscete di più e partecipate di più.

Raggiungete distanze che parevano insormontabili. Nel mondo della natura, noi esseri umani incontriamo spesso i nostri limiti. Con i binocoli Leica, diventa facile conquistare queste distanze e scoprire dettagli che altrimenti sarebbero rimasti nascosti ai nostri occhi. Anche la vetta più vicina dista chilometri, ma un Leica Trinovid rende facile apprezzare dettagli come una croce sulla sua cima. Col supporto dei binocoli compatti Leica Ultravid, gli affreschi e le pitture delle cupole più alte sono avvicinati al punto da poter riconoscere le singole pennellate dell'artista. All'opera,

ai festival e agli eventi sportivi, un binocolo Leica Ultravid Silverline o Blackline vi riserva sempre un posto in prima fila. Gli uccelli e gli animali più prudenti o timidi fuggono al più piccolo movimento o rumore, ma un binocolo Leica Noctivid vi permette di osservare gli aspetti più naturali e affascinanti dei loro comportamenti. I binocoli vi aiutano a superare i limiti della visione e vi portano più vicini, per rivelare ciò che altrimenti sarebbe rimasto nascosto ai vostri occhi. Vedete, riconoscete e partecipate di più.

# Leica binocoli. Per esperienze visive mozzafiato.

Non importa che la usiate per i viaggi, per il tempo libero o per le osservazioni naturalistiche – la nostra gamma di binocoli vi offre in ogni caso il partner giusto per le vostre esigenze specifiche. Scoprite una nuova ed esclusiva dimensione della visione con i binocoli Leica.

### Noctivid

Il Noctivid è ispirato dalla natura stessa. Riflette il perfetto equilibrio tra le diverse proprietà, proprio come il mondo della natura richiede alla vita nelle situazioni più difficili. Questa nuova famiglia di binocoli premium Leica vi promette esperienze visive incomparabili. Scoprite un perfetto equilibrio tra contorni perfettamente definiti e nitidi, contrasto eccezionale e brillantezza senza confronti. Avvicinate mondi lontani fino quasi a toccarli – e osservateli come mai prima.

### All'interno del Noctivid. Costruzione del Noctivid 10x42.

**Trattamento AquaDura®**  
idrorepellente e antisporco,  
per l'uso in qualsiasi  
condizione meteorologica.

**Robusto e resistente**  
grazie all'involucro  
in magnesio rivestito  
in gomma e alla  
speciale verniciatura  
delle parti metalliche.

**Sofisticato sistema  
di schermatura**  
per la massima soppressione  
delle luci parassite  
e contrasti perfetti.

**Tubi ottici stretti**  
per una presa confortevole  
anche con una  
mano sola.

**Oculari particolarmente  
ampi e proiezione  
arretrata**  
per una rapida identificazione  
del soggetto e  
una visione più viva.



“Con una fotocamera, questa immagine è catturata da un sensore; con un binocolo, l’immagine resta nella vostra memoria – per sempre.”

Sigrun Kamman



## Dietro le quinte. Come nasce un binocolo.

Non è da tutti lavorare nella progettazione ottica presso un’azienda leggendaria, da sempre specializzata in tutto ciò che ha a che fare con la percezione e che ancora oggi produce strumenti ottici innovativi e all’avanguardia. Ero terrorizzato il primo giorno di lavoro nel 1987, presso quella che ancora si chiamava Leitz Wetzlar GmbH. ‘Per Leitz, al primo posto vengono sempre le necessità degli utenti. Le innovazioni sono la conseguenza di un dialogo costante e di intensi scambi con gli utenti.’ Fu questa la prima cosa che dovetti imparare. Ma come ci muoviamo nel realizzare una nuova famiglia di binocoli? Come possiamo rendere ancora migliore la nuova serie Noctivid e offrire ai clienti molto più di quanto si aspettino?

Nella ricerca scientifica, le leggi della fisica sono spinte sempre più verso nuovi limiti e vengono messi a punto nuovi materiali e metodi produttivi. Ogni nuova aggiunta al nostro bagaglio di conoscenza, ogni nuovo materiale e ogni nuovo metodo di produzione offre nuove opportunità per migliorare i componenti meccanici e ottici dei binocoli. Prendiamo la trasmissione della luce. Quando iniziai presso Leica, era praticamente impossibile ottenere binocoli con trasmissione superiore all’80%. Oggi, disponiamo di vetri ottici con proprietà di trasmissione particolarmente elevate. Nei binocoli Noctivid, usiamo tali vetri per le lenti, ma soprattutto per i prismi, dove il percorso della luce nel vetro è ben più lungo. Inoltre, abbiamo migliorato ancora gli speciali trattamenti antiriflessi su lenti e prismi. Tutti questi miglioramenti contribuiscono ad una trasmis-

sione quasi senza perdite sull’intero spettro visibile nel sistema ottico. Si ha così un’immagine molto luminosa e ben bilanciata dal lato cromatico, ideale per osservazioni diurne e notturne.

Tuttavia, le nostre valutazioni della trasmissione e della fedeltà cromatica non sono soltanto soggettive, ma le analizziamo in base alle normative internazionali, misurando la trasmissione luminosa. Nei nostri binocoli Noctivid, in termini di fedeltà e resa cromatica arriviamo straordinariamente vicini alla cosiddetta regione cromatica, cioè il colore assolutamente neutro.

Il lavoro di squadra è essenziale. Lo schema ottico del Noctivid è stato progettato dal mio collega Michael Hartmann, che è riuscito a migliorare ulteriormente il già eccezionale potere risolvibile dei nostri binocoli HD-Plus. L’immagine è ora ancora più ricca di contrasto e nitidezza. Qui presso Leica Camera AG, la sinergia tra il nostro lavoro e quello dei progettisti degli obiettivi fotografici porta vantaggi reciproci. Le aspettative da soddisfare per un binocolo non sono così diverse da quelle richieste ad un obiettivo fotografico. I clienti cercano sempre un’immagine perfetta. L’unica differenza: In una fotocamera, l’immagine è acquisita da un sensore e memorizzata, mentre nel binocolo viene catturata dagli occhi e resta per sempre nei ricordi.



Leggete altro sulle esperienze di Sigrun Kamman presso [blog.leica-birding.com](https://blog.leica-birding.com)





# LEICA NOCTIVID. ESPERIENZA VISIVA SENZA CONFRONTI.

Il risultato di 110 anni di esperienza. Nome ispirato da Athene noctua, simbolo di saggezza, conoscenza e discernimento, i Leica Noctivid sono i migliori binocoli che abbiamo mai realizzato. Eleganti e compatti, offrono il perfetto equilibrio di caratteristiche per dare esperienze visive di visione cristallina. Facili da usare anche con una sola mano, ampi oculari, immagini di incredibile profondità e plasticità, contrasti netti e perfetta combinazione fra trasmissione luminosa e fedeltà cromatica. Visione senza confronti.



## Leica Noctivid. Progresso con una visione chiara.

Ispirato dalla natura col suo perfetto equilibrio, con capacità essenziali per sopravvivere in vari habitat, il Noctivid possiede anche un bilanciamento ideale tra le migliori caratteristiche derivanti da oltre un secolo di esperienza nell'eccellenza ottica e nell'ingegneria di precisione. Il suo incomparabile potere risolutivo promette esperienze visive uniche, con contorni netti e nitidissimi, contrasto impressionante e brillantezza senza confronti.



### L'effetto globo

Il cosiddetto effetto globo va tenuto in considerazione, visto che riguarda particolarmente i binocoli. Noto fin dai primi tempi della tecnologia dei telescopi, l'effetto globo fa apparire la parte centrale dell'immagine significativamente più vicina rispetto ai bordi. Eseguendo una panoramica su una scena, in uno strumento del genere si ha l'impressione che una palla di vetro scorra sull'immagine. Questo effetto è il risultato della fisiologia dell'occhio umano ed è particolarmente pronunciato nei binocoli con un campo immagine piatto. Nella progettazione dei sistemi ottici teniamo conto di questo effetto ed assicuriamo che l'utente abbia un'esperienza visiva naturale e indisturbata, grazie all'appropriata disposizione degli elementi nell'ambito dello schema ottico.

### Comportamento visivo e capacità di accomodamento dell'occhio.

Grazie agli oculari particolarmente ampi e alla proiezione arretrata dei binocoli Noctivid, utenti con e senza occhiali trovano velocemente e facilmente la posizione di visione ideale.

Inoltre, la già straordinaria minima distanza di visione pari a 1,9 metri si può ridurre significativamente sfruttando la capacità di accomodamento degli occhi dell'utente - cioè l'adattamento dinamico dell'indice rifrattivo all'interno dell'occhio.

### Precisa interazione tra l'ottica e la meccanica di precisione

Gli elementi ottici vanno posizionati con precisione assoluta alle distanze giuste l'uno dall'altro nello schema ottico e vanno centrati esattamente nei tubi del binocolo. Per assicurare questo, e per garantire che la visione non sia degradata da luci parassite, i nostri progettisti ottici operano a stretto contatto con i nostri ingegneri specializzati in meccanica di precisione e i costruttori dei componenti meccanici. Si sfruttano le tecnologie più recenti, ad esempio per assicurare una perfetta messa a fuoco che mantenga il massimo potere risolutivo, puntando anche alla massima leggerezza e compattezza possibili. Nel processo produttivo, le tolleranze ammesse si misurano spesso in millesimi di millimetro. Nonostante ciò, la costruzione del Noctivid resiste agli stress più estremi e ad un utilizzo rude. Il nostro cliente può osservare gabbiani d'avorio in una tempesta di neve come mandrie di zebre nella savana africana. Uno strumento così versatile, robusto e resistente si può realizzare soltanto impiegando i materiali più raffinati, moderni, resistenti e duraturi.



### Messa a fuoco rapida e precisa

La messa a fuoco è estremamente precisa e richiede soltanto due giri dell'apposita ghiera per spostare il fuoco dalla distanza minima di 1,9 metri all'infinito. Al contempo, l'ampia ed ergonomica ghiera di messa a fuoco dall'ottima presa consente un fuoco delicato e preciso anche per differenze minime nella distanza. Come da tradizione Leica, la compensazione diottrica è integrata nella ghiera di messa a fuoco. Il valore di correzione si può bloccare e vedere attraverso una finestrella.

# Noctivid.

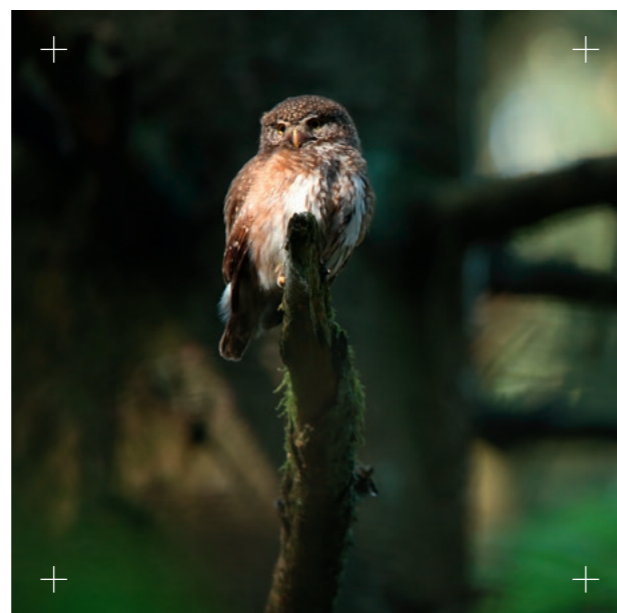


Ad alto contrasto, brillanti e taglienti: l'equilibrio perfetto.

## È venuto alla luce un secolo di conoscenza.

Oggi, oltre un secolo di esperienza e competenze nello sviluppo di strumenti ottici per osservazioni a lunga distanza, microscopi e fotocamere concorrono a realizzare una nuova generazione di binocoli Leica - la famiglia Noctivid. Non è solo compatta ed elegante, ma anche incredibilmente robusta e resistente. Tuttavia, qui i punti di riferimento sono la costruzione meccanica e gli schemi ottici di questa nuova famiglia di binocoli Leica. Dal lato delle qualità ottiche, il Noctivid unisce il meglio di tutte le tecnologie più innovative e collaudate a nostra disposizione. I vetri SCHOTT HT™ (High Transmission) assicurano la resa sorprendentemente naturale del colore e gli eccezionali valori di trasmissione luminosa della linea Noctivid.

Sistemi di schermatura particolarmente complessi e innovativi sopprimono le luci parassite garantendo il massimo contrasto. Nuovi processi di deposito ad alta temperatura al plasma assicurano trattamenti della massima qualità per una trasmissione equilibrata di livello eccezionale sull'intera banda spettrale della luce visibile. Tutto questo porta a colori ancora più neutri nell'immagine, tanto nelle ore diurne quanto nelle condizioni più sfavorevoli come a crepuscolo inoltrato e con cieli coperti.



### I vantaggi in sintesi

- immagini di incredibile profondità e plasticità alla perfetta armonizzazione fra trasmissione luminosa, soppressione delle luci parassite e livelli di contrasto
- massima neutralità del colore e brillantezza
- ampi oculari e lunga proiezione arretrata di 19mm per cogliere al volo le emozioni e avere una visione confortevole
- compattezza estrema e ideale distribuzione del peso garantiscono osservazioni esenti da affaticamento per periodi più lunghi: il baricentro del binocolo resta intermedio, come una diretta estensione del polso



Modificando i raggi di curvatura delle lenti è stato possibile migliorare in modo significativo la nitidezza ai bordi del campo visivo senza pregiudicare il potere risolvibile complessivo. Un ulteriore risultato di tutti questi miglioramenti è una plasticità dell'immagine nettamente superiore.

Grazie alla perfetta e coerente armonizzazione di un intero spettro di moderne tecnologie, i binocoli Noctivid forniscono un'esperienza visiva di grande naturalezza che mantiene la plasticità della visione umana - però migliorata.



### LEICA NOCTIVID 8 x 42

- elevata capacità di raccolta della luce, brillante visione dell'immagine fino al tardo crepuscolo, grazie all'ampia pupilla di uscita e al miglior contrasto
- massima stabilità di visione, grazie all'ampio campo visivo e all'ergonomia perfetta
- visione naturale, grazie all'ideale neutralità del colore
- ampio campo visivo per viste d'insieme non ostruite alle brevi distanze e massime prestazioni di visione alle lunghe distanze



### LEICA NOCTIVID 10 x 42

- ingrandimento di 10 volte per un'ottimale risoluzione dei dettagli
- eccezionale soppressione delle luci parassite e alto contrasto permettono la visione delle strutture più fini anche nelle condizioni più sfavorevoli
- osservazioni rilassate e prive di affaticamento, grazie alla compattezza e all'ideale distribuzione del peso



“Guarda in su e divertiti!”

David Lindo



## Il fascino dell'osservazione. Fare birdwatching in città.

Cosa fa un ragazzino cresciuto nel nord di Londra? Di certo, osserva la fauna selvatica davanti alla porta di casa! Questo potrebbe suonare strano a chi abita in città, ma gli uccelli mi hanno sempre affascinato più di ogni altra cosa. Purtroppo, non avevo un mentore che mi portasse in campagna. Così ho dovuto trovare animali selvatici sulla porta di casa.

Osservando nel mio cortile di North London ogni mattina prima della scuola, ero stupefatto dalla varietà delle specie di passaggio, compresi uccelli inaspettati come il Picchio Rosso Minore, il Migliarino di Palude e il Regolo Comune. Iniziai così col birdwatching. Ancora oggi, il mio motto resta: Guarda in su e tutto attorno! Controlla cosa succede nel tuo giardino e osserva dalla finestra dell'ufficio per qualsiasi attività aviaria. Naturalmente con discrezione, per non trovarti nei guai! Il binocolo compatto Leica Ultravid 8x20 è ideale per tenere sotto controllo l'attività degli uccelli in giardino dal comfort di casa. Nonostante l'eccellenza ottica, è così piccolo che in pratica si può nascondere tra le mani.

### Nutrire gli uccelli

I giardini sono campi di addestramento per l'apprendista di birdwatching urbano. Se predisponete del cibo per gli uccelli locali, il vostro cortile può diventare un autentico fast food. Basta esporre un paio di barattoli o mangiatoie e attendere che siano scoperti. Ricordate di sistemare le mangiatoie all'aperto, distanti da cespugli e steccati dove

potrebbero celarsi dei predatori. Ad un certo punto, potrebbero perfino permettervi di avvicinarli e potreste osservarli la mattina dalla finestra di casa coi vostri occhi assonnati. Un binocolo Ultravid 10x42 HD-PLUS vi porterà ancora più vicini agli uccelli, mostrandovi in tutto il loro splendore.

### Risintonizzate la mente

Alcune persone trovano incongruente osservare gli uccelli in aree edificate. Invece dovrete iniziare a vedere l'ambiente urbano locale come può vederlo un uccello. Provate a considerare gli edifici come sporgenze rocciose ricche di anfratti e posatoi; immaginate ogni macchia di verde cittadino come una ricca oasi per gli uccelli. Una volta convinti di questo, potrete iniziare a notare uccelli che non vi sareste mai aspettati di vedere.

### Trovate il vostro angolino

Già siete a buon punto, ma nessun appassionato di birdwatching può dirsi tale se non ha un punto di riferimento locale. Trovate un'area nelle vicinanze di casa o del luogo di lavoro e iniziate osservazioni regolari. Fate in modo di conoscere gli uccelli residenti e nel corso dell'anno noterete cambiamenti, con l'apparizione di visitatori stagionali. Quando inizierete ad amare questo posto, sarete dei veri Urban Birder.



Leggete altro su David Lindo e le sue esperienze su [blog.leica-birding.com](http://blog.leica-birding.com)



# Ultravid HD-Plus.



I vantaggi di brillantezza ottimale, eccezionale fedeltà cromatica e compattezza.

## Binocoli Ultravid. La perfetta esperienza visiva.

Chi cerca il meglio tra i binocoli, semplicemente non può trascurare i modelli Leica Ultravid HD e HD Plus. Essi trasformano ogni momento in un'esperienza indimenticabile e l'amore per il dettaglio in passione pura. Questi binocoli di livello superiore dimostrano lo stato dell'arte: lenti alla fluorite assicurano brillante fedeltà cromatica e contrasto perfetto, con luminosità senza confronti e una chiarezza che conquista. Le loro prestazioni straordinarie sono esaltate dall'efficiente soppressione delle luci parassite per un contrasto impareggiabile.

Il meccanismo di messa a fuoco dei modelli Ultravid è infallibilmente dolce - bastano meno di due giri per passare dalla distanza minima all'infinito. Affidabilità, rapidità e precisione. L'asse centrale snodato è tornito da titanio ad alta elasticità, mentre l'involucro è realizzato in leggerissimo magnesio. In più, tutti i modelli sono impermeabili fino a 5 metri di profondità. Il rivestimento AquaDura® protegge in modo affidabile le lenti dall'acqua e dallo sporco. Gli oculari a rotazione brevettati con due scatti di ritenuta offrono il migliore comfort di visione, anche per chi porta gli occhiali.



### I vantaggi in sintesi

- trasmissione luminosa al 92%, per l'uso dall'alba al crepuscolo
- compatti e leggerissimi
- prestazioni ottiche senza compromessi
- ottiche HD-Plus per una luminosità ottimale e eccezionale fedeltà cromatica
- progettati per tutte le condizioni, con trattamento idrorepellente e antispurco AquaDura® e robusto rivestimento in gomma



### LEICA ULTRAVID 8 x 32 HD-Plus

- utilizzo confortevole: facile da usare, stabilità in visione
- campo visivo particolarmente esteso: 135 m
- compatto, leggero e potente: il pratico compagno nei lunghi viaggi, dalle arrampicate alpine al birdwatching su terreni imprevedibili



### LEICA ULTRAVID 10 x 32 HD-Plus

- brillanti esperienze visive, in particolare nelle ore diurne
- il piccolo, compatto e leggero partner per safari e viaggi avventura: ideale per osservazioni dettagliate sulle maggiori distanze



### LEICA ULTRAVID 7 x 42 HD-PLUS

- ingrandimento 7x, per unire stabilità e dettaglio, anche su un'imbarcazione che ondeggia
- tenete d'occhio tutto con un campo visivo estesissimo: 140 m
- compagno perfetto al mare o con luce calante: panorami magnifici, immagine incredibilmente stabile e contrasti netti fino al crepuscolo inoltrato



### LEICA ULTRAVID 8 x 42 HD-PLUS

- osservate un'area ampia, anche alle brevi distanze: ottimo per localizzare gli oggetti
- ingrandimento 8x per una combinazione perfetta tra risoluzione del dettaglio, ampiezza del panorama e stabilità dell'immagine
- tuttotfare universale, ideale per quasi tutte le occasioni



### LEICA ULTRAVID 10 x 42 HD-PLUS

- visioni incredibilmente dettagliate, anche alle maggiori distanze
- massimo contrasto e altissima trasmissione luminosa per visioni coinvolgenti - anche in avverse condizioni di luce
- ottica ideale per i dettagli: dalle osservazioni di animali sulle lunghe distanze alla risoluzione dei particolari a distanze ridotte, di giorno come al crepuscolo



### LEICA ULTRAVID 8 x 50 HD-PLUS

- immagini brillanti, perfino di notte - grazie al diametro di 50 mm per le lenti frontali
- generosa pupilla di uscita, per una visione rapida e sicura
- ideale per visione notturna, con dimensioni compatte e peso contenuto



### LEICA ULTRAVID 10 x 50 HD-PLUS

- equilibrio tra ingrandimento e luminosità
- eccellenti prestazioni crepuscolari
- perfetto per osservazioni prolungate, anche in condizioni di luce sfavorevole, di giorno e fino al crepuscolo



### LEICA ULTRAVID 12 x 50 HD-PLUS

- eccezionale per osservare sulle lunghe distanze
- affidabile risoluzione del dettaglio e identificazione
- per osservazioni lunghe e particolareggiate; immagine più stabile su monopiede o treppiede

# Ultravid Blackline.



Elegante design classico e rivestimento in pelle nera per esperienze visive specialissime.

## Estremamente leggero e potente.

Con l'Ultravid Blackline 42, riconoscete anche la sfaccettature nascoste - che sia in città, dove potete ammirare facilmente ogni dettaglio dell'architettura, oppure in una camminata nella natura, dove il binocolo vi permette di approfondire quello che incontrate.

L'Ultravid Blackline 42 offre la più elevata precisione tecnica unita a compattezza. L'ampia ghiera di messa a fuoco è facilissima da usare. La pelle offre una presa confortevole e contiene il peso. E il fuoco ottimale si può sempre trovare rapidamente - basta poco più di un giro completo per andare dall'infinito alla minima distanza di messa a fuoco. Grazie al classico rivestimento in pelle, i modelli Ultravid Blackline 42 non sono soltanto particolarmente attraenti, ma pesano soltanto 700g circa. Di fatto, sono tra i più leggeri binocoli da 42mm nel segmento superiore.



### LEICA ULTRAVID 8 x 42 BLACKLINE

- ideale tutt'altro: visione ad alto contrasto diurna e crepuscolare; buona risoluzione del dettaglio
- rapporto ottimale tra ingrandimento e campo visivo, luminosità e peso
- ampio campo visivo: 130 m



### LEICA ULTRAVID 10 x 42 BLACKLINE

- elevata risoluzione dei dettagli, grazie all'ingrandimento 10x
- ideale per visione diurna alle maggiori distanze
- generoso campo visivo: 112m

# Ultravid Silverline.



Sinonimo di facilità, stile e classe negli strumenti da osservazione.

## Design esclusivo per momenti indimenticabili.

Qualsiasi attività outdoor intraprendiate, potete contare sui binocoli Silverline 8x42 e 10x42. Non solo sono progettati per durare, sono anche ideali per l'uso in condizioni di luce scarsa o visibilità ridotta.

Compatto e leggero, l'esclusivo involucre protegge al meglio tecnologie di altissima precisione. L'ampia e ben concepita ghiera di messa a fuoco è eccezionalmente pratica e intuitiva. In più, i binocoli Silverline sono concepiti per stare comodamente in mano e farvi trovare il fuoco velocemente e accuratamente in ogni situazione. E, come i modelli Blackline, sono tra i più leggeri binocoli da 42 mm nel segmento superiore, con pesi intorno ai 700g.



### LEICA ULTRAVID 8 x 42 SILVERLINE

- visione ad alto contrasto, buona risoluzione del dettaglio
- rapporto ottimale tra ingrandimento e campo visivo, luminosità e peso
- ampio campo visivo: 130 m



### LEICA ULTRAVID 10 x 42 SILVERLINE

- elevata risoluzione dei dettagli, grazie all'ingrandimento 10x
- ideale per visione diurna alle maggiori distanze
- generoso campo visivo: 112m

# Ultravid Compatti.



## LEICA ULTRAVID 8x20 Blackline

- classico ed elegante rivestimento in pelle per un'ottima presa
- leggerissimo: appena 230 g



## LEICA ULTRAVID 8x20 BR

- compattezza senza confronti
- estremamente versatile, grazie all'ingrandimento 8x: risoluzione ottimale del dettaglio alla distanza minima (1,8 m) e fantastici panorami alle distanze superiori
- dimensioni: 111 x 93 x 39 mm



## LEICA ULTRAVID 8x20 Silverline

- classico ed elegante rivestimento in pelle per un'ottima presa
- leggerissimo: appena 230 g

## Il riferimento tra i binocoli compatti. Pratico e versatile.

Gli Ultravid compatti sono straordinari compagni per l'osservatore esigente, in particolare nei lunghi viaggi dove ogni grammo conta. Poco più grandi di un kit di pronto soccorso, questi binocoli aggiungono un peso trascurabile e vantano dimensioni compatte, una ghiera di messa a fuoco di massima presa e una qualità ottica impressionante. Brillanti immagini ad alta risoluzione e ricche di contrasto, con eccezionale soppressione delle luci parassite mettono in risalto questi modelli nell'ambito della categoria.

Più luminosi e nitidi della maggior parte degli altri binocoli con lenti di questo diametro, questi compatti modelli Ultravid confermano gli elevatissimi standard della classe Leica Ultravid. Le diottrie si regolano con un tasto. Grazie alla doppia cerniera, sono facili da ripiegare e riporre – ma sono anche troppo belli per tenerli nascosti! Disponibili nella versione gommata BR, nella classica Blackline, nell'attraente Colorline o nell'elegante Silverline – scegliete il vostro!



## LEICA ULTRAVID 10x25 Blackline

- classico ed elegante rivestimento in pelle per un'ottima presa
- leggerissimo: appena 255 g



## LEICA ULTRAVID 10x25 BR

- ampio campo visivo: 90 m a 1000 m
- completo rivestimento in gomma per la massima protezione
- ingrandimento 10x per una visione ricca di dettagli
- dimensioni: 111 x 112 x 39 mm



## LEICA ULTRAVID 10x25 Silverline

- classico ed elegante rivestimento in pelle per un'ottima presa
- leggerissimo: appena 255 g

# Ultravid Colorline.



## Sfoggia i tuoi colori con Colorline.

Da oltre 100 anni, Leica è sinonimo di qualità senza compromessi nei prodotti ottici innovativi. Prodotti emozionanti quanto la vita stessa. Ciascuno è un capolavoro di alta precisione, concepito per ampliare i limiti naturali della percezione. Scoprite le meraviglie del mondo con una brillantezza senza pari, perfetta qualità d'immagine e colore così naturale da mozzare il fiato.

Siete alla ricerca di nuove emozioni? Desiderate scoprire nuovi orizzonti? Allora siete pronti per i binocoli della gamma Colorline, con la loro varietà di eleganti rivestimenti in vera pelle per una presa sicura e confortevole. Riponete il vostro Colorline nella sua custodia in pelle coordinata e partite per il vostro raffinato tour di scoperta!

### Colori:

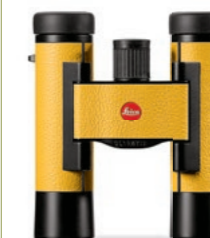
- blu capri
- rosso ciliegia
- giallo limone
- verde mela
- blu colomba

Fornito con custodia in pelle di alta qualità.



## LEICA ULTRAVID 8x20 Colorline

- dimensioni ridottissime: 111 x 93 x 39 mm
- limite minimo: appena 1,8 m
- ingrandimento 8x per un'ottimale risoluzione del dettaglio alla distanza minima e straordinari panorami alle lunghe distanze
- pieghevole con pratico sistema a doppia cerniera



## LEICA ULTRAVID 10x25 Colorline

- ampio campo visivo: 90 m a 1000 m
- ingrandimento 10x per visioni ricche di dettagli, anche alle maggiori distanze
- dimensioni compatte: 111 x 112 x 39 mm
- 5 eleganti colori

# Monovid.

+



+

Leggero, brillante,  
versatile e robusto.

+

+

## Design elegante, ottica straordinaria.

Il Monovid 8x20 è sempre pronto - in città, all'opera, a teatro, ma anche nelle uscite di ogni genere nell'ambiente naturale. Questo fedele compagno da portare ovunque vi permette di dare uno sguardo a tutto e rileva anche i minimi dettagli di edifici o volti di attori e cantanti sul palco. Il Monovid 8x20 è leggero, pratico e sta in qualsiasi borsetta senza attirare l'attenzione.

Grazie all'aggiuntivo close-up in dotazione, si possono vedere con grande dettaglio oggetti posti anche a soli 25-30 cm, che sia per esaminare l'orario degli autobus o le venature di un fiore. Basta avvitare l'aggiuntivo davanti all'obiettivo. Sarete meravigliati dall'alta qualità, dall'ingrandimento 8x e dal design elegante.



### I vantaggi in sintesi

- brillanti e nitidissime immagini ad alto contrasto
- versatile, pratico e robusto
- pesa appena 112 g
- aggiuntivo close-up per effetto macro
- riempimento con azoto contro l'appannamento interno
- trattamento idrorepellente e antispurco AquaDura®
- impermeabile fino a 5 m
- protezione completa, grazie alla custodia in pelle di qualità con chiusura magnetica silenziosa



### LEICA MONOVID 8x20

- Ingrandimento 8x per immagini stabili e brillanti.
- piccolo, leggero e compatto: sempre a portata di mano
- disponibile in vari colori e versioni
- fantastiche osservazioni macro grazie all'aggiuntivo close-up (in dotazione)

## Disponibile in vari colori e versioni



MONOVID BLACK



MONOVID RED



MONOVID SILVER



CINGHIE DA TRASPORTO  
E CUSTODIE IN PELLE

Avrete molte più soddisfazioni osservando gli animali selvatici col binocolo!

## Nell'ambiente selvaggio. Dietro il buio.

5:00 a.m. – nell'ultima mezz'ora, la jeep zebra ha percorso strade accidentate lungo il bordo del Cratere Ngorongoro. Invidio il mio vicino Gert, che russa sul sedile a fianco. Stiamo saltando sul sedile posteriore della jeep e lui dorme come un sasso. Fuori, la notte tanzaniana è ancora buia come la pece; ma presto il sole sorgerà sopra il Cratere Ngorongoro. Mentre ci spostiamo, sulla strada davanti a noi si accendono improvvisamente due punti verdi. L'autista frena dolcemente e si ferma.

“Signore, signore, presto, il suo binocolo!” Darweshi, la nostra guida, mi chiede il Trinovid 8x42 HD. “Ne sei certo? Si vede giusto a tre metri o poco più.” Gert si è svegliato e sta guardando verso l'oscurità davanti a noi, emozionato quanto me. In realtà, non abbiamo idea di cosa ci aspetti. Una iena, un facocero, o forse un'altra gazzella di Thomson? Deve essere qualcosa di speciale – Darweshi prende rapidamente il mio binocolo. Dopo pochi secondi, me lo restituisce sussurrando eccitato: “Leopardo, leopardo!”

Siamo impazienti di vedere meglio la silhouette. Io e Gert tentiamo di vedere oltre i sedili anteriori e il parabrezza, affascinati da quel bagliore verde. Ma, senza binocolo, vediamo solo tutto nero.

“Signore, perché non usa il binocolo!” Darweshi insiste, e ha ragione – è come se avessimo acceso delle luci davanti a noi. La silhouette del grande felino diventa chiaramente visibile. I deboli fari della jeep forniscono luce sufficiente al Trinovid HD per rivelare il meraviglioso motivo a macchie sulla pelliccia dell'animale. Wow, non mi sarei mai azzardato a sperare di vedere un leopardo! Lentamente ed elegantemente, il predatore gira la testa, libera la strada e ci lascia passare.

“Sì, signore, oggi vederemo molte cose meravigliose!”

Ridiamo, esultanti. Mi ero chiesto se sarebbe valsa la pena di tentare un'avventura di prima mattina in vacanza, ma ora i miei dubbi sono svaniti nell'aria sottile. “Non avrei mai pensato che un binocolo ci permettesse di vedere così tanto in più con un buio del genere”, ammette Gert. “Oh sì, in un safari chiunque dovrebbe portarsi un buon binocolo. Non vuoi osservare al buio per 2 ore partecipando ad un safari, vero? Avrai molte più soddisfazioni osservando gli animali selvatici col tuo binocolo!” Darweshi ride sotto i baffi e già nota un altro abitante della savana...



Leggete altro su [blog.leica-birding.com](https://blog.leica-birding.com)



# Trinovid HD 42.



Col nuovo Trinovid HD siete subito vicini – sempre e ovunque.

## Binocoli Trinovid. Pronti a tutto, ovunque.

I nuovi binocoli Trinovid HD 42 sono progettati per la più ampia varietà di impieghi e combinano prestazioni ottiche entusiasmanti, straordinarie caratteristiche meccaniche e un uso facile e intuitivo. Grazie alle collaudate ottiche Leica, il Trinovid HD offre contrasti eccellenti, fedeltà cromatica ottimale e notevolissima trasmissione luminosa. Il rivestimento gommato fornisce la massima presa in qualsiasi condizione meteo e rende robustissimo lo strumento. Il tocco finale è dato dall'intelligente sistema di trasporto in neoprene, per dare il massimo del comfort in movimento, accesso rapido e protezione sicura. Tutti i binocoli Trinovid di pieno formato sono forniti con questa pratica Adventure-Strap, che si può usare come comoda e pratica cinghia da trasporto e come custodia, cintura e tracolla. In più, la Adventure Strap offre anche protezione ottimale contro la pioggia e lo sporco. Per rimanere senza fiato dall'emozione, ogni volta e ovunque.



### I vantaggi in sintesi

- ottiche Leica della migliore qualità per nitidissime immagini ad alto contrasto e ottimale fedeltà cromatica
- innovativo sistema di trasporto per un uso rapido e confortevole
- design compatto – leggerezza e bilanciamento ideale
- ampi campi visivi per fantastiche panoramiche, anche su terreni irregolari e a grandi distanze



Comprende l'innovativo sistema di trasporto Adventure Strap.



### LEICA TRINOVID 8 x 42 HD

- visione piacevolmente stabile, anche in escursioni lunghe e faticose, grazie all'ampia pupilla di uscita
- visione luminosa fino al crepuscolo inoltrato
- ampi campi visivi per fantastiche panoramiche, anche a grandi distanze



### LEICA TRINOVID 10 x 42 HD

- ricchezza di dettaglio a tutte le distanze
- eccezionale limite close-up: meno di 1,9m
- ideale contrasto e trasmissione luminosa per lievi sfumature di colore e dettagli finissimi

# Trinovid Compatti.

+

+



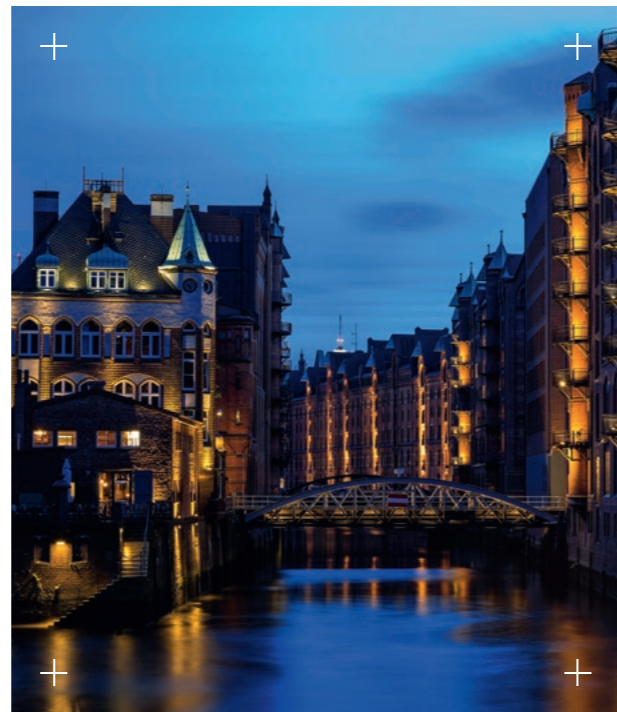
Design leggero e compatto, ottiche affidabili.

+

+

## Eccezionali e robusti.

I Trinovid 8 x 20 BCA e 10 x 25 BCA sono binocoli compatti di alta qualità che, in luce favorevole, possono competere con modelli più grandi. Questi pratici compagni tascabili sono la scelta ideale quando ci si preoccupa di ingombro e peso. Funzionalità affidabili, costruzione robusta, ottiche al top, dimensioni compatte e peso contenuto: sono le caratteristiche che distinguono il Trinovid BCA. Il trattamento multistrato HDC® di Leica assicura fedeltà cromatica e visione ad alto contrasto, anche nelle condizioni di luce più impegnative.



### I vantaggi in sintesi

- ideale resa dell'immagine in un formato tascabile, con trattamento multistrato HDC® per fedeltà cromatica e immagini ad alto contrasto
- uso veloce e intuitivo con facilità operativa e ottima estrazione pupillare per una visione ancora più confortevole
- leggeri, pratici, compatti e a prova di spruzzi



### LEICA TRINOVID 8 x 20 BCA

- dimensioni compatte, prestazioni elevate
- ingrandimento 8 x per scansione del paesaggio e visione stabile
- campo visivo ben chiaro



### LEICA TRINOVID 10 x 25 BCA

- contenuto nel peso, ricco nel dettaglio visivo
- straordinario contrasto e chiarezza brillante
- nervature longitudinali nel rivestimento esterno per una presa ancora migliore



# Duovid.

+



+

Straordinaria flessibilità  
con due ingrandimenti in  
un solo strumento.

+

+

## Flessibilità unica nel suo genere.

Per ampie scansioni o dettagliate osservazioni, sulle lunghe distanze o in situazioni di luce scarsa - i modelli Duovid sono sempre pronti. Dotati di due ingrandimenti, questi binocoli unici forniscono flessibilità eccezionale. Nessun altro strumento di alta qualità offre questo vantaggio. Commutate fra gli ingrandimenti con due soli facili movimenti. Una volta impostato, il valore diottrico viene mantenuto - grazie alla funzione di compensazione automatica della diottria ADC®.

Le conchiglie oculari ergonomiche con due scatti di ritenuta offrono il migliore comfort di visione, anche per chi porta gli occhiali.



### I vantaggi in sintesi

- due ingrandimenti in un solo strumento ottico
- Automatic Diopter Compensation ADC®
- eccezionale qualità d'immagine in tutte le situazioni di visione
- involucro protettivo in alluminio, rivestimento gommato per una presa sicura



### LEICA DUOVID 8+12x42

- il pratico tuttofare per la massima flessibilità d'uso su terreni di ogni genere
- ingrandimento 8x per osservazioni stabili e rilassate con ampio campo visivo
- ingrandimento 12x per i dettagli fini, anche a notevoli distanze



### LEICA DUOVID 10+15x50

- ideale per l'osservazione della natura sulle maggiori distanze - dall'alba al crepuscolo
- ingrandimento 10x per visione stabile con straordinaria profondità di campo
- ingrandimento 15x per dettagli nitidissimi
- comprende un adattatore da treppiede per una visione stabile a 15x

## Cannocchiali e digiscoping.



## I momenti migliori ...

... sono quelli che più facilmente si possono mancare. E sono irrecuperabili. Col sistema per digiscoping Leica, osservate l'affascinante mondo degli animali e delle piante in immagini taglienti e brillanti – come da vicino.

Nel 1994, Leica lanciò per prima al mondo dei cannocchiali da osservazione terrestre ad altissime prestazioni. Questi prodotti vantavano elevati ingrandimenti, ampi campi visivi e una resa ottica che resta straordinaria, anche secondo gli standard correnti. Le apprezzate varianti – con visione angolata o diritta e lenti frontali con diametri da 62mm o 82mm – restano ancora oggi nel nostro catalogo dei prodotti.

Il nostro scopo ambizioso è di restare sempre al vertice della ricerca, combinando una resa dell'immagine allo stato

dell'arte e la meccanica migliore possibile per dare esperienze visive uniche. Oggi, più di sempre, i nostri prodotti forniscono flessibilità senza compromessi, ottiche brillanti e contrasti superiori. Massima risoluzione con ingrandimenti fino a 90x? Non è un problema per l'APO-Televid con Extender 1.8x. E tutto con dimensioni eccezionalmente compatte, funzionamento intuitivo e – grazie all'oculare 25x-50x WW ASPH. – campi visivi particolarmente ampi.

In più, Leica è uno dei pochi specialisti in campo ottico a livello mondiale ad offrire sistemi perfettamente coordinati: dal potente cannocchiale al nitido oculare e alla fotocamera di grande qualità. Questi prodotti formano un insieme coeso – prerequisito ideale per osservazioni e digiscoping al massimo livello.

## Cannocchiali APO-Televid. Luminosi e brillanti.

Con i cannocchiali da osservazione APO-Televid di Leica, potrete godervi i dettagli più minuti con una nitidezza tagliente. Le lenti alla fluorite e lo schema apocromatico assicurano i migliori livelli di contrasto, una fedeltà cromatica ottimale e minime frange di colore. Questi cannocchiali offrono il campo visivo più ampio possibile sull'intero arco di ingrandimenti, insieme a nitida risoluzione dei dettagli e massima soppressione delle luci parassite. In più, il collaudato doppio sistema di messa a fuoco Leica offre due alternative: messa a fuoco rapida per gli oggetti in movimento e messa a fuoco di precisione per le esigenze del digiscoping. Ideali per rendere più intense tutte le vostre esperienze di osservazione, anche alle grandi distanze.

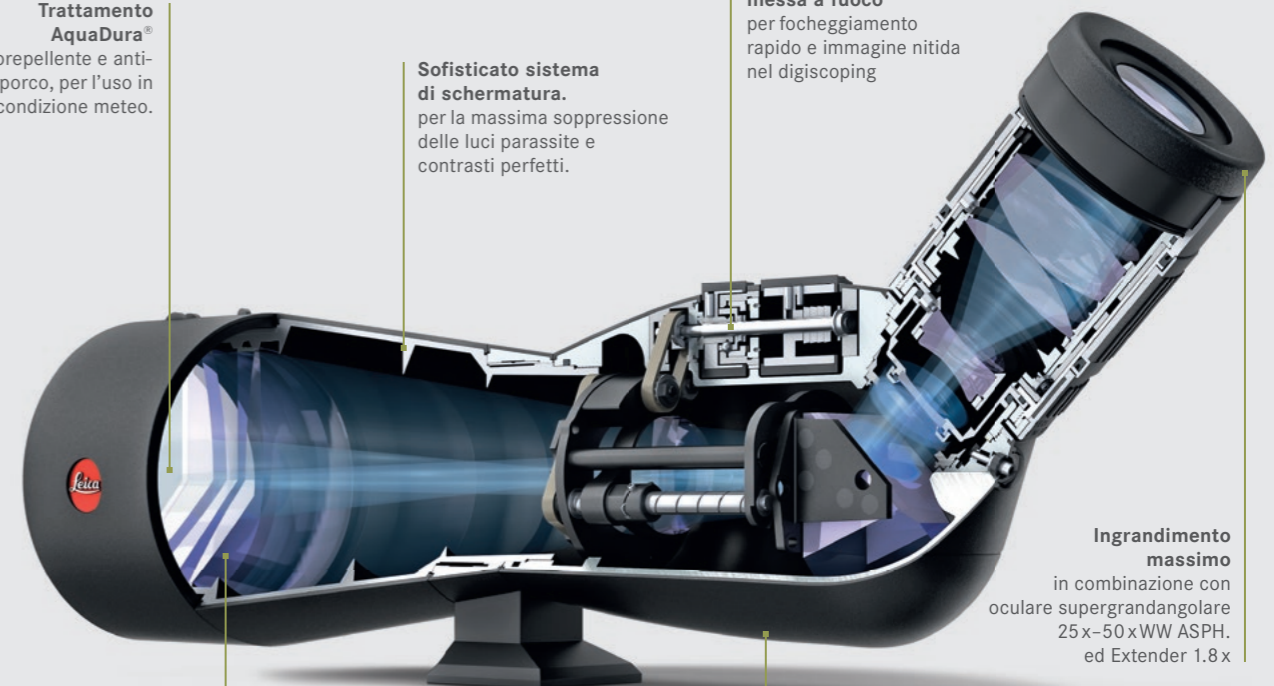
Grazie alle ottiche brillanti e ai gradevolissimi contrasti, le immagini mantengono una grande nitidezza anche agli ingrandimenti elevati. Tutti i quattro modelli vantano dimensioni incredibilmente compatte, utilizzo logico e intuitivo, oltre a campi visivi sorprendentemente ampi – insieme all'oculare dedicato 25x-50x WW ASPH. Una struttura in magnesio ricoperta di gomma rende questi tre cannocchiali eccezionalmente robusti, il trattamento idrorepellente e antispurco AquaDura® assicura una visione sempre nitida, mentre il riempimento con azoto previene l'appannamento interno.

### I valori interni che contano. Struttura dell'APO-Televid 82 W.

**Trattamento AquaDura®**  
idrorepellente e antispurco, per l'uso in ogni condizione meteo.

**Sofisticato sistema di schermatura.**  
per la massima soppressione delle luci parassite e contrasti perfetti.

**Doppio sistema di messa a fuoco**  
per focheggiamento rapido e immagine nitida nel digiscoping



**Ingrandimento massimo**  
in combinazione con oculare supergrandangolare 25x-50x WW ASPH. ed Extender 1.8x

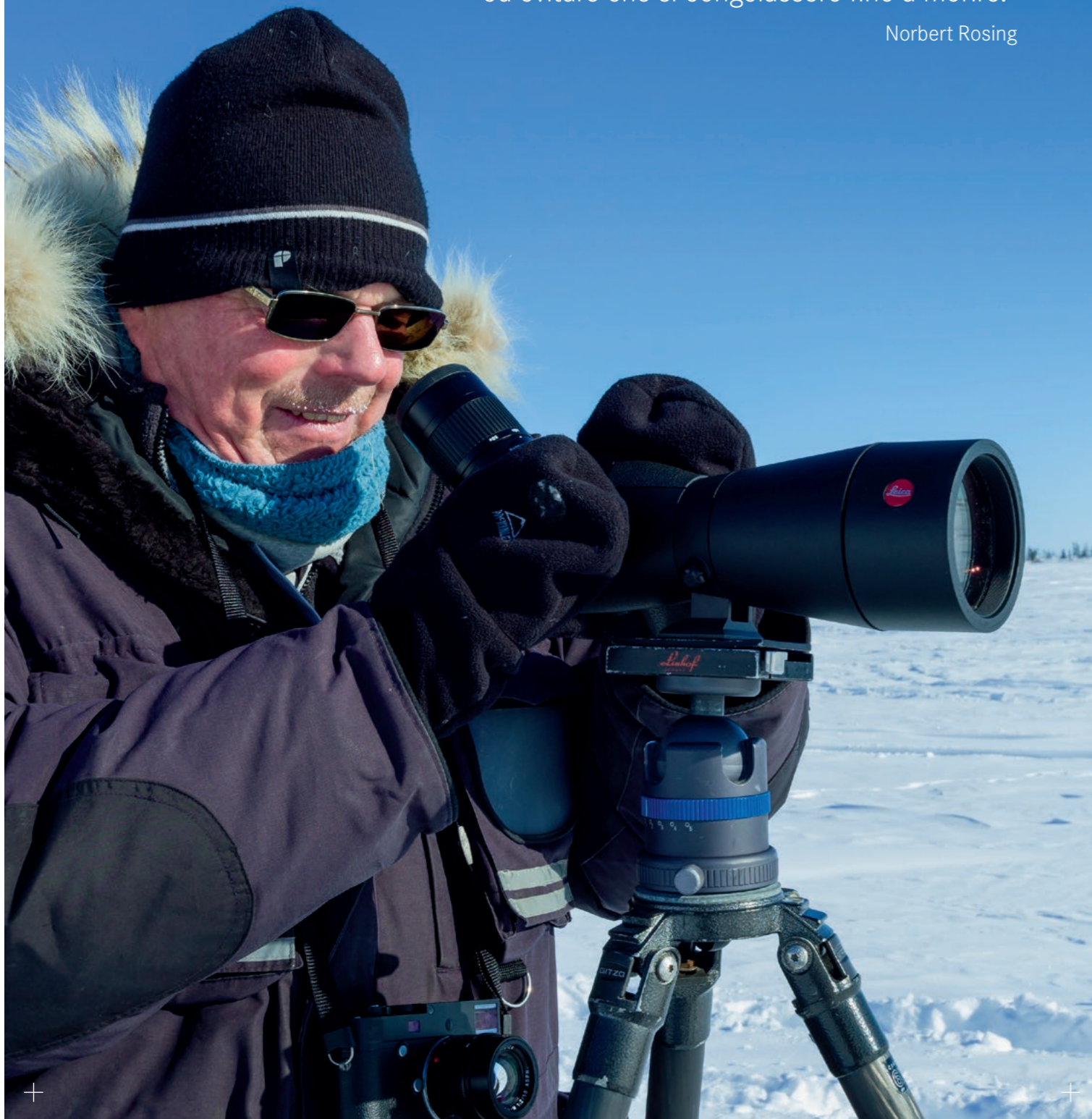
**Lente alla fluorite**  
per ottima fedeltà cromatica e massima nitidezza.

**Robusto e resistente**  
grazie all'involucro in magnesio rivestito con gomma e impermeabile fino a 5 mbar di pressione.



“Ha iniziato a leccare i cuccioli per asciugarli ed evitare che si congelassero fino a morire.”

Norbert Rosing



**A fuoco: Norbert Rosing**

Da oltre 20 anni, Norbert Rosing viaggia in tutto il mondo come fotografo professionista di animali selvaggi e natura. I suoi scatti mozzafiato dell'Artico canadese, in particolare di orsi polari, sono stati pubblicati in molte riviste. Ancora oggi, preferisce la fotografia analogica. Ormai da molti anni tiene conferenze sui suoi viaggi, il regno

degli orsi polari e la vita come fotografo di natura. In più, ha pubblicato numerosi libri, calendari e DVD. È stato appena pubblicato il suo libro più recente, Up Here - con 150 fotografie a colori delle sue avventure nell'estremo nord in 160 pagine.

## Norbert Rosing. In una spedizione con l'APO-Televid.

**Leica: Norbert, questa primavera hai partecipato ad una spedizione fotografica alla Baia di Hudson, in Canada. Cosa ti aspettava esattamente là?**

Norbert Rosing: Il nostro scopo era cogliere il clima invernale, i mucchi di neve, il margine della foresta, le aurore e, naturalmente, gli orsi polari. Nei primissimi giorni di primavera, le femmine di orso polare emergono dalle caverne dove hanno passato diversi mesi. Questo per me è il “santo graal” della fotografia di animali. Per la prima volta nella loro vita, i cuccioli sentono il tepore dei raggi solari. Tuttavia, dal punto di vista logistico e tecnico, queste osservazioni sono una sfida immane. Tutto va pianificato, preparato e coordinato con precisione. Le tane degli orsi sono distribuite su un'enorme area di 7200 km<sup>2</sup>. Entro 6 settimane le femmine d'orso lasciano l'area, per cui dobbiamo puntare l'orologio.

**Leica: Pare impegnativo. Come trovate le tane degli orsi in un'area così vasta se non ci sono tracce da seguire?**

Norbert Rosing: Dipendiamo dalla conoscenza delle nostre guide locali. Ogni giorno, con qualsiasi tempo, escono in motoslitte nella tundra e cercano tracce di orsi. Guardano ovunque: presso i ruscelli, sotto gli alberi e dietro i mucchi di neve. Talvolta usano il cannocchiale Leica APO-Televid per una scansione della scena. Una volta trovata una famiglia, ce lo comunicano via radio. Quando abbiamo fortuna, la mamma orso tollera la nostra presenza, ma almeno la metà di loro ci fa capire che è meglio tenersi a distanza.

**Leica: Ascoltando la tua storia, si intuisce che ti avvicini parecchio agli orsi. Non sono aggressivi gli orsi polari, in particolare le madri che hanno dei piccoli?**

Norbert Rosing: Hai ragione, e in questo caso “vicino” è un termine relativo. Per questi scatti, ci servono obiettivi di lunga focale, idealmente da 600 a 800 millimetri. Ho usato la Leica SL con sistema modulo R. Ci avviciniamo con cautela alle famiglie di orsi, mantenendo una distanza di almeno 100 metri - secondo la regola “Parks Canada” - sempre rimanendo vicino ai veicoli. Le guide tengono controllate le immediate vicinanze alla ricerca di orsi in avvicinamento. I cannocchiali APO-Televid sono ideali per osservare e praticare il digiscoping sulle lunghe distanze. Ma gli orsi polari sono veri artisti nel dissimularsi col paesaggio. Per questo motivo, cannocchiali e binocoli devono avere una resa del colore neutra ed essere in grado di cogliere

anche i minimi contrasti nell'ambiente circostante. Le nostre guide sono in grado di riconoscere ogni movimento, lasciandomi libero di fotografare e filmare.

**Leica: Quindi le famiglie di orsi agiscono in modo naturale nonostante gli esseri umani?**

Norbert Rosing: Oh, sì. Ne abbiamo avuto la prova evidente quest'anno: Abbiamo osservato una famiglia di orsi per un certo tempo; erano piuttosto lontani dalla loro grotta. Improvvisamente ci ha sorpreso un raro sbalzo di temperatura, passata temporaneamente da -30°C a +6°C in corrispondenza di un acquazzone. Siamo stati ricoperti di ghiaccio: abiti, obiettivi, cannocchiali e binocoli formavano ghiaccioli lunghi fino a 15 cm. A quel punto mamma orso ha fatto una cosa che pochissime persone hanno avuto modo di vedere - ha iniziato a leccare i cuccioli per tenerli caldi evitando che si congelassero fino a morire! Se l'avessimo irritata, probabilmente non avrebbe tenuto un comportamento del genere. Mentre guardavamo, ha finito la sua “missione di soccorso” e poi ha ripreso tranquillamente ad allattare i piccoli.

**Leica: Impressionante! È comunque qualcosa di speciale per un esperto esploratore artico come te?**

Norbert Rosing: Assolutamente! Questo viaggio è stato ricco di incredibili osservazioni di natura selvaggia e fantastiche aurore boreali. Abbiamo portato a casa molte ore di video 4K e migliaia di immagini indimenticabili che presto condivideremo col mondo - tramite i nostri libri, presentazioni e cataloghi.



Leggete altro su Norbert Rosing's e le sue esperienze su [blog.leica-birding.com](http://blog.leica-birding.com)



## APO-Televid.

+



La luminosa lente frontale fornisce immagini con un dettaglio stupefacente e ad alto contrasto.

+

+

### Potente e ad alto contrasto.

I cannocchiali da osservazione Leica APO-Televid impiegano lenti apocromatiche e sofisticati vetri alla fluorite per immagini perfette. In più, le ottiche interne sono protette da un vetro frontale otticamente neutro. Nell'APO Televid 82 (disponibile in versione diritta o angolata), un obiettivo eccezionalmente luminoso da 82mm fornisce immagini particolarmente ricche d'informazioni. Dettagli incredibili sono visibili anche nelle condizioni di visione più sfavorevoli. L'APO-Televid è predestinato al digiscoping professionale – l'affascinante mondo della natura selvaggia si può osservare con una qualità impeccabile e si può catturare per sempre in fotografie ricche di dettagli. Entusiasmanti prestazioni ottiche portano a colori naturali e brillanti sull'intero campo di visione. Il più compatto APO Televid 65 diritto o angolato è il cannocchiale ideale per escursioni lunghe e impegnative ed estenuanti ascese alpine. Con una costruzione accorciata a soli 30cm, pesa appena 1115g. Tutti i cannocchiali APO-Televid sono particolarmente robusti, assorbendo al meglio qualsiasi urto o impatto grazie alla resistente struttura in lega di magnesio e al rivestimento gommato.

#### LEICA APO-Televid 82.



#### LEICA APO-Televid 65.



#### LEICA APO-Televid 65 W.



#### I vantaggi in sintesi

- moderne lenti alla fluorite per eccellente fedeltà cromatica e massimo contrasto
- doppio sistema di messa a fuoco per regolazioni rapide e precise
- robusto e discreto, grazie alla struttura in lega di magnesio rivestita in gomma
- trattamento idrorepellente e antisporco AquaDura®
- disponibile diritto o angolato come cannocchiale potente con luminose lenti da 82mm o compatto con lenti frontali da 65mm

## Oculare e extender.



### Straordinario campo visivo a tutti gli ingrandimenti.

Con l'oculare 25x-50x WW ASPH. Vario, vi godete una qualità d'immagine incomparabile sull'intero campo visivo – senza limitazioni e sull'intera zoomata. E il campo visivo apparente è eccezionalmente ampio: fino a 74° all'ingrandimento 50x.

Per tutti i cannocchiali Leica APO-Televid angolati, il Leica Extender 1.8x abbinato all'oculare permette ingrandimenti fino a 90x. Questa enorme capacità di zoomata rende ancora più godibili le osservazioni di animali selvaggi, naturalistiche e astronomiche.

L'attacco a baionetta integra un bloccaggio automatico, per montare rapidamente e in piena sicurezza l'oculare e l'Extender 1.8x sul cannocchiale. Il rivestimento in gomma degli elementi funzionali e le pratiche conchiglie oculari estraibili a rotazione assicurano presa e comfort eccezionali, anche indossando i guanti.



#### Oculare Leica 25x-50x WW ASPH.

- ingrandimento da 25x a 50x
- campo visivo esteso: da 41m (25x) a 28m (50x) a 1000m
- chiarezza da bordo a bordo, grazie alle lenti asferiche
- impermeabile fino a 5m
- evoluto riempimento con azoto contro l'appannamento interno



#### Leica Extender 1.8x

- panoramica senza confronti, perfino all'ingrandimento 90x
- immagine ad alto contrasto: i dettagli si possono identificare anche con pesanti bagliori indotti dal calore
- insieme all'oculare Leica, permette ai cannocchiali angolati di dare ingrandimenti 45x-90x
- fissaggio sicuro tra cannocchiale angolato e oculare, grazie alla baionetta con bloccaggio automatico

# Leica e digiscoping - una combinazione ideale.

Strumenti ottici per grandi distanze e fotocamere della massima qualità - ben pochi costruttori possono vantare di essere leader in entrambi i campi. E ancora meno aziende possono contare su oltre 115 anni di esperienza nella progettazione e nello sviluppo. L'esclusiva combinazione tra fotocamere Leica e cannocchiali Leica APO-Televid porta il digiscoping al livello successivo.

Superiore resa dell'immagine, contrasti ideali, colori fedeli e meccanismi ingegnosi si uniscono nel perfetto kit per digiscoping di Leica. Le fotocamere offrono strumenti unici per il digiscoping, che rende possibile scattare subito e facilmente foto straordinarie - anche per

gli osservatori con scarsa esperienza. L'ottimale soppressione delle luci parassite nei cannocchiali APO-Televid, combinata con la magnifica chiarezza da bordo a bordo dell'oculare 25x-50x WW ASPH. e l'uso intuitivo, trasformano i cannocchiali da osservazione in eccezionali obiettivi fotografici con lunghezze focali fino a 3078 mm.

Condividete i vostri momenti migliori sui social network, o inviateli via e-mail o MMS. Molte fotocamere Leica offrono il modo Wi-Fi e app aggiuntive per lo smartphone, permettendovi di mostrare in tempo reale le immagini ad amici e colleghi.



## Obiettivo per digiscoping.

L'obiettivo Leica per digiscoping (35 mm) è progettato per operare perfettamente con i cannocchiali APO Televid e i relativi oculari 25x-50x WW ASPH. Grazie all'attacco filettato T2, quasi qualsiasi fotocamera ad ottiche intercambiabili si può avvantaggiare dalla straordinaria qualità d'immagine offerta dai cannocchiali da osservazione APO-Televid e dai loro oculari. L'obiettivo per digiscoping Leica combina prestazioni ottiche brillanti, nitidi contrasti e costruzione al top, che impiega soltanto materiali leggeri e di lunga durata. In meno che non si dica, trasforma il cannocchiale APO-Televid in un potentissimo obiettivo fotografico con lunghezze focali da 855 a 3078 mm.

Ingrandimento con 25x-50x WW ASPH.	25x	50x	90x
M43	1710	3420	6156
APS-C	1283	2565	4617
Equivalente sul formato 35 mm*	855	1710	3078

\* Formato della Leica SL Per il cerchio di copertura dell'immagine dato dal sistema (adattatore+oculare+cannocchiale), si verifica una certa vignettatura, cioè i bordi del formato 35 mm restano neri.

## Suggerimenti: Digiscoping con una Leica.

Ridotte all'essenziale e costruite per realizzare fotografie perfette: le fotocamere Leica rivelano i propri vantaggi unici anche nel campo del digiscoping professionale. In particolare quando le condizioni di illuminazione diventano difficili e le circostanze fuori controllo presentano una vera sfida. Le fotocamere, gli obiettivi e i cannocchiali Leica di qualità superiore, con focali equivalenti da 800 a 3500 mm, fanno la vera differenza in momenti come questi. Treppiedi e teste che offrano la massima stabilità sono essenziali per le riprese con tali enormi lunghezze focali. Suggerimento: prendetevi il tempo necessario per una composizione accurata. Non occorre che il soggetto principale sia sempre al centro dell'immagine affinché attiri l'attenzione. Fate buon uso dei tempi di posa veloci e cercate di evitare quelli più lenti di 1/250s. Se l'immagine risultasse scura, compensatela tramite l'impostazione ISO della fotocamera.



### Obiettivo per digiscoping (35 mm)

- indicato per tutte le fotocamere con obiettivi intercambiabili, grazie all'attacco filettato T2
- funzionamento intuitivo e passaggio rapido tra osservazione e fotografia, grazie alla compensazione diottrica integrata
- pratica compattezza, per stare in qualsiasi borsa fotografica



Il sensore APS-C impiegato nelle fotocamere Leica consente esposizioni esenti da rumore a ISO 400; le fotocamere Leica con sensori di pieno formato permettono di usare anche valori ISO più alti senza che le immagini soffrano di rumore. Per i soggetti in movimento usate la ripresa continua. Usando treppiedi e teste panoramiche non molto stabili, premendo il pulsante di scatto si possono avere immagini poco nitide - nel modo di ripresa continua saranno più nitidi la seconda immagine e quelle successive. Solo l'ultima immagine potrebbe risultare di nuovo confusa, per aver tolto il dito dal pulsante.

Concentratevi sulla fotografia e usate un mirino ausiliario se la fotocamera non ne ha uno integrato. Non sarete distratti dal soggetto nella messa a fuoco o disturbati dai riflessi sullo schermo.

# Il nostro sistema per digiscoping. Unico e professionale.



# Fotocamere e adattatori Leica.

Leica è il costruttore europeo di alto livello che offre un completo sistema per il digiscoping da un unico fornitore, con componenti perfettamente abbinati e qualità impareggiabile. Come i nostri binocoli e cannocchiali da osservazione, tutte le fotocamere Leica sono prodotte meticolosamente con i materiali migliori per dare affidabilità assoluta e valore che dura. Oltre alla compattezza, al design elegante e all'uso intuitivo, vantano una qualità ottica e meccanica senza compromessi.



## Adattatori per digiscoping.

Tutti gli adattatori per digiscoping Leica sono ingegnerizzati alla perfezione per l'uso con i cannocchiali APO-Televid e i corrispondenti modelli di fotocamere. La loro costruzione di alta qualità a partire dai materiali migliori, più leggeri e robusti, garantisce il montaggio preciso e sicuro senza inutili aumenti di peso per il sistema. Sono anche facilissimi da usare.

ADATTORE PER LEICA X1, X2 E X-E (TYP 102)



ADATTORE PER LEICA Q (TYP 116)



ADATTORE PER LEICA X (TYP 113)



## Fotocamere Leica.



### LEICA Q

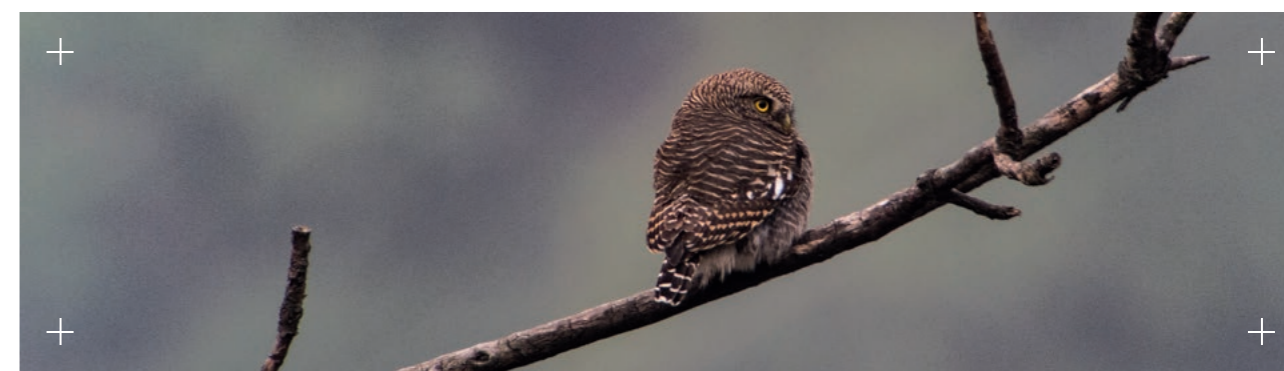
Prima compatta di Leica con sensore di pieno formato e lunghezza focale fissa, la Leica Q vanta tutto ciò di cui avete bisogno per catturare la vostra visione del mondo in un'immagine perfetta. Versatile, spontanea, potente – perfino in avverse condizioni d'illuminazione. Il veloce autofocus della fotocamera permette una pronta acquisizione dell'immagine e mantiene il fuoco sui soggetti in movimento nel videoscoping. Il raffinato obiettivo Leica Summilux 28 mm F1.7 ASPH. dispone di anello filettato che, in combinazione con l'adattatore Leica per digiscoping per Leica Q, si può montare direttamente sull'oculare.

#### I vantaggi in sintesi

- ottiche brillanti: obiettivo Leica Summilux 28 mm F1.7 ASPH. più cannocchiali da osservazione APO-Televid
- opzione autofocus possibile anche nel digiscoping
- massimo valore ISO: 50.000
- sensore CMOS di pieno formato da 24MP
- mirino incorporato da 3,68 MP

Ingrandimento all'oculare	Lunghezza focale totale (equivalente)
25x	875
45x	1.575
50x	1.750
90x	3.150

Lunghezza focale sulla fotocamera 35 mm.



### LEICA X (TYP 113)

Una funzione video MP4, passaggio dolce tra autofocus e fuoco manuale, gestione rapida e intuitiva – è questo che distingue la Leica X (Typ 113). Il fuoco manuale si regola sull'obiettivo della fotocamera, dove si passa al cannocchiale, per cui non occorre più allontanare la mano. L'obiettivo è particolarmente luminoso, con l'apertura massima di 1,7. Il suo anello filettato, in combinazione con l'adattatore Leica per digiscoping per Leica X (Typ 113), si può montare direttamente sull'oculare.



#### I vantaggi in sintesi

- robusta ma flessibile e facile da usare
- lunghezza focale equivalente su pellicola: 35 mm; fattore di ritaglio 1,5x
- massimo valore ISO: 12.500
- sensore: CMOS 23,6x15,7mm (formato APS-C)
- autoscatto: 2 sec o 10 sec di ritardo

Ingrandimento all'oculare	Lunghezza focale totale (equivalente)
25x	862
45x	1.552
50x	1.725
90x	3.105

Lunghezza focale sulla fotocamera 23 mm.



### LEICA SL

Il sistema Leica SL segna l'inizio di una nuova era della fotografia professionale. Come prima fotocamera mirrorless a sistema del suo genere, la Leica SL offre un'impressionante serie di caratteristiche innovative e impone nuovi riferimenti come versatilità, maneggevolezza e resistenza.

#### I vantaggi in sintesi

- uso intuitivo e passaggi velocissimi tra osservazione e fotografia
- mirino EyeRes con tempo di latenza impercettibile, per un'esperienza visiva completamente nuova nella fotografia e nel digiscoping
- funzione video 4K – per chi esige il meglio assoluto nel videoscoping pur nella semplicità operativa
- robusta e durevole, progettata per rispondere agli speciali requisiti dei professionisti e sopportare condizioni di tempo avverso nel corso del digiscoping
- per l'uso con obiettivo per digiscoping (35 mm) con adattatore T2 per attacco a baionetta Leica L



# Telemetri.



## Da oltre 20 anni ...

... Leica è pioniera nella tecnologia dei telemetri. Grazie a decenni di esperienza e competenza – e agli oltre 300.000 telemetri laser venduti – possiamo vantare con orgoglio la nostra leadership indiscussa nel segmento superiore. Nel 2013, abbiamo rivoluzionato la telemetria col Geovid HD-B 42. Offre la perfetta combinazione tra osservazione e misurazione della distanza. L'innovativo sistema prismatico brevettato Perger-Porro offre un'immagine impeccabile. La struttura ergonomica a ponte assicura una visione riposante. Un computer balistico multifunzionale integrato rende certo un tiro pulito. Uno slot per scheda microSD permette di acquisire i dati balistici, mentre i sensori di temperatura e pressione atmosferica assicurano la massima precisione.

Anche gli apprezzati modelli Geovid HD hanno avuto perfezionamenti. Combinando la distanza orizzontale equivalente (EHR) con la struttura ergonomica a ponte, il nuovo Geovid HD-R (Typ 402/403/500) offre la massima sicurezza e precisione insieme all'uso intuitivo e riposante.

Col Geovid R, Leica aggiunge alla sua gamma 2016 dei binocoli con telemetro nel segmento di accesso alla categoria superiore. Questa famiglia di binocoli si concentra sulle caratteristiche essenziali, riuscendo ad offrire tutto ciò che può servire ad un osservatore della natura

# Misurazione della distanza Leica. Più precisa che mai.

## Geovid HD-B

I modelli Geovid HD-B non sono soltanto un primato esclusivo, sono una vera rivoluzione nella telemetria. Grazie al sistema balistico ABC®, determinare il punto d'impatto è più facile e sicuro che mai. La scheda microSD inserita nel telemetro è di utilizzo semplicissimo e assicura la massima precisione. In base alla traiettoria calcolata, potete importare i dati dalla scheda microSD al vostro Geovid HD-B. Una volta letti i dati, potete iniziare subito la misurazione – senza che sia richiesta della programmazione. Il calcolo di precisione valuta in frazioni di secondo tutte le informazioni balistiche rilevanti e visualizza la correzione dell'alzo nel formato di uscita desiderato, solo premendo un pulsante.

## Rangemaster

I modelli Rangemaster CRF sono partner indispensabili, dimostrando la loro validità su qualsiasi terreno e con ogni tempo. Forniscono sempre misurazioni di alta precisione, la visualizzazione a LED è chiara e ben organizzata per lasciarvi concentrare sul bersaglio. Leggerissimi e compatti, vi accorgete appena di averli con voi. Grazie all'uso di vetri alla fluorite, lenti asferiche e trattamenti all'avanguardia, forniscono immagini brillanti e chiare con dettagli, profondità e plasticità affascinanti – anche sulle lunghe distanze.

## All'avanguardia dentro e fuori. Struttura del Geovid HD-B.





## Geovid HD-B.



LEICA GEOVID 8x42 HD-B

- minore fattore d'ingrandimento per osservazioni stabili e chiare
- generoso campo visivo per controllare ampie aree
- immagine chiara e brillante fino al crepuscolo



LEICA GEOVID 10x42 HD-B

- ingrandimento 10x per visione dettagliata degli animali
- peso contenuto – ideale per la montagna
- ampio campo visivo: 114 m
- particolarmente compatto e robusto



LEICA GEOVID 8x56 HD-B

- straordinaria capacità di raccolta della luce grazie all'obiettivo da 56 mm
- compattezza estrema – non molto più grande dei binocoli con telemetro da 42 mm
- alta trasmissione luminosa

## Geovid HD-R.



LEICA GEOVID 8x42 HD-R (Typ 402)

- ingrandimento 8x per visione particolarmente stabile ampio campo visivo: 130 m
- osservazioni e misurazioni affidabili, fino al crepuscolo inoltrato



LEICA GEOVID 10x42 HD-R (Typ 403)

- ingrandimento 10x per visione dettagliata degli animali
- misurazioni precise, anche sulle maggiori distanze
- ampio campo visivo: 114 m



LEICA GEOVID 8x56 HD-R (Typ 500)

- i più luminosi binocoli con telemetro Leica, grazie alle lenti da 56 mm
- estrema compattezza, con ponte aperto ergonomico brevettato

### Rivoluzionario sotto ogni aspetto.

Già al primo sguardo, il Geovid HD-B manda un messaggio chiaro: La telemetria innovativa incontra il comfort tangibile. La tecnologia più evoluta – costituita dal superiore sistema balistico integrato ABC®, dalla scheda microSD e da un concetto ottico completamente riprogettato – eclissa tutti i riferimenti precedenti nel segmento al top. Fine degli errori eclatanti. Oggi potete avere la massima precisione. Grazie alla scheda microSD, ora nel Geovid HD-B potete definire in anticipo i dati balistici utili. Determinare il punto d'impatto è più facile e accurato che mai.

I binocoli con telemetro Leica Geovid HD-B vantano anche un'impressionante contrasto e una straordinaria luminosità – grazie ai prismi brevettati Perger-Porro insieme al sofisticato sistema di schermatura Leica e all'eccezionale trasmissione luminosa. Grazie alle sue lenti da 56 mm, il Geovid 8x56 HD-B in particolare vanta un'ottima capacità di raccogliere la luce, nonostante la compattezza.



#### I vantaggi in sintesi

- sistema balistico ABC® per la massima precisione – regolabile per lo specifico equipaggiamento, le preferenze individuali e l'ambiente
- sensori di pressione atmosferica, temperatura e angolo d'inclinazione per maggiore precisione
- la scheda microSD migliora l'accuratezza grazie a dati balistici reali e personalizzati
- esclusivo ponte aperto ergonomico per una presa naturale
- sistema con prismi Perger-Porro per immagini particolarmente brillanti e ad alto contrasto con eccezionale profondità e plasticità; efficiente soppressione delle luci parassite
- misurazioni precise fino a 1.825 m visualizzazione a LED con regolazione automatica della luminosità leggero involucro in magnesio resistente agli urti
- semplice e pratico funzionamento con due tasti, ideale design ergonomico
- trattamento idrorepellente e antisporco AquaDura®

### Per i momenti nei quali la precisione è cruciale.

I modelli Geovid HD-R 42 e 56 (Typ 402/403/500), come la famiglia Geovid HD-B, combinano design ergonomico con immagini nitidissime e ad alto contrasto, insieme a funzioni balistiche affidabili.

Garantito un funzionamento intuitivo: la distanza orizzontale equivalente (EHR) non richiede pre-programmazione. Su terreni inclinati, EHR fornisce maggiore sicurezza e flessibilità. L'algoritmo di Leica tiene conto non solo della distanza lineare e dell'angolazione, ma valuta una traiettoria balistica realistica. Ne risulta un calcolo accurato della distanza equivalente EHR entro un campo balistico utile di 550 metri.

Grazie ai prismi brevettati Perger-Porro, ai trattamenti ottimizzati e all'esclusivo sistema di schermatura interna Leica, i modelli Geovid HD-R di terza generazione arrivano all'eccellenza come contrasto, trasmissione e soppressione delle luci parassite, fino al calare delle tenebre.



#### I vantaggi in sintesi

- ponte aperto ergonomico per una presa naturale e un uso intuitivo
- telemetro laser integrato con campo utile di 1.825 m di distanza lineare e distanza orizzontale equivalente (EHR), il campo utile per la funzione balistica è di 550 m; distanza lineare e EHR si visualizzano premendo un pulsante
- sensore di pressione atmosferica e temperatura per maggiore precisione
- funzionamento semplicissimo: nessuna impostazione o programmazione preliminare
- Sistema con prismi Perger-Porro per immagini particolarmente brillanti e ad alto contrasto con eccezionale profondità e plasticità; efficiente soppressione delle luci parassite
- presa sicura grazie al rivestimento in gomma antisdrucciolo; massima resistenza agli urti
- trattamento idrorepellente e antisporco AquaDura® riempimento con azoto contro l'appannamento interno
- affidabilità garantita da +55°C a -25°C, impermeabile fino a 5 m

# Geovid R.



LEICA GEOVID 8x42 R

- ingrandimento 8x per una visione particolarmente stabile
- generoso campo visivo: 125 m
- osservazioni e misurazioni affidabili, fino al crepuscolo inoltrato
- leggero e compatto



LEICA GEOVID 10x42 R

- ingrandimento 10x per un'affidabile identificazione degli animali
- misurazioni precise, anche sulle maggiori distanze
- comodo campo visivo: 110 m
- leggero e compatto



LEICA GEOVID 8x56 R

- progettato in particolare per tiri da appostamento
- eccezionalmente luminoso grazie alle lenti da 56 mm, ampia pupilla di uscita
- ingrandimento 8x per una visione particolarmente stabile
- ampio campo visivo: 118 m



LEICA GEOVID 15x56 R

- ingrandimento 15x per massimo riconoscimento del dettaglio
- l'ingrandimento più elevato fra tutti i binocoli con telemetro in commercio

## Ridotti per la massima efficienza.

I nuovi modelli Geovid-R reinterpretano il concetto iniziale che ha portato un così notevole successo alla famiglia Geovid. Binocolo e telemetro – uniti in un solo prodotto. Concentrandosi sulle caratteristiche essenziali si ha uno strumento più avvicinabile per chi non ha scelto un binocolo con telemetro. In ogni caso, il Geovid R offre tutto ciò che serve ad un osservatore!

Il campo di misurazione fino a 1.100 m è più che sufficiente per ogni determinazione della distanza. È compresa la funzione balistica EHR (Equivalent Horizontal Range) di base, per darvi un'ottima certezza nel risultato – anche verso l'alto o il basso. Sulle lunghe distanze o in luce scarsa – i modelli Geovid R vi aiutano a rilevare e identificare chiaramente gli animali in ogni momento. Combinano ottiche eccellenti e affidabile tecnologia laser con una meccanica raffinata. È facile capire perché siano i binocoli ideali per entrare nel mondo Leica Geovid.

Il Geovid-R si usa in modo intuitivo, senza alcuna conoscenza di balistica, ed offre una visione confortevole insieme ad un gradevole aspetto classico. I binocoli sono progettati per condizioni estreme, affinché siano sempre pronti all'azione – che sia per un uso pesante o con tempo sfavorevole.

### I vantaggi in sintesi

- telemetro laser integrato con campo utile di 1.100 m di distanza lineare e distanza orizzontale equivalente (EHR), il campo utile per la funzione balistica è di 550 m
- misurazioni rapide
- compatto, leggero e confortevole da impugnare
- funzionamento semplicissimo: nessuna impostazione o programmazione preliminare
- design classico
- presa sicura grazie al rivestimento in gomma antiscivolo; resistente involucro in alluminio
- riempimento con azoto contro l'appannamento interno
- affidabilità garantita da +55 °C a -25 °C, impermeabile fino a 5 m

# Rangemaster.



## Misurazioni affidabili – verso l'alto o il basso.

Piccoli, leggeri e tascabili, i CRF Rangemaster di Leica stanno facilmente in uno zainetto, sempre a portata di mano per le osservazioni e le misurazioni delle distanze. Flessibile e facile da usare, con funzionalità balistiche di base – il CRF 2000-B è il modello entry level ideale per chi cerca affidabilità nei risultati anche su terreni irregolari.

Quando l'animale si trova ad una quota diversa dalla vostra, è essenziale che le misurazioni della distanza siano corrette con precisione. Il CRF 1600-R misura con precisione la distanza lineare e la distanza orizzontale. Il nuovo e particolarmente versatile CRF 2000-B presenta tre modalità di applicazione, dodici curve balistiche e tre differenti distanze di azzeramento per dare informazioni balistiche più accurate che mai prima. Basta premere un pulsante per visualizzare la distanza dal bersaglio e la distanza orizzontale equivalente; allo stesso modo si può cambiare l'unità di misura.

Vanta anche un ampio campo visivo, per un rapido rilevamento anche a distanza, e un'innovativa visualizzazione a LED con regolazione automatica della luminosità. I LED sono particolarmente utili in difficili condizioni d'illuminazione, poiché forniscono dati chiari senza oscurare gli animali.



LEICA CRF 2000-B



LEICA CRF 1600-R

### I vantaggi in sintesi

- misurazioni assolutamente precise fino a 1.825 m/2000 iarde (CRF 2000-B) o 1.460 m/1.600 iarde (CRF 1600-R) grazie al sofisticato e innovativo concetto ottico ed elettronico
- struttura in magnesio eccezionalmente compatta e leggera, dal peso di soli 185 g
- sistema balistico ABC® per la massima precisione – bilanciato per le svariate esigenze della telemetria, verso l'alto e il basso (CRF 2000-B)
- chiara e leggibile visualizzazione a LED con regolazione automatica della luminosità
- immagine brillante e nitida – con notevoli dettagli anche al crepuscolo
- utilizzo facile e intuitivo anche su tempi lunghi, con angolo di sito
- visualizzazione e commutazione metri/iarde
- trattamento ottico idrorepellente e antiscivolo AquaDura®

# Accessori.

## Tracolla binocolo in neoprene „Sport“

L'ingegnosa tracolla „Sport“ permette di trasportare il binocolo senza che questo dondoli mentre si cammina o ci si arrampica, con accesso immediato allo strumento in qualsiasi momento e in ogni situazione. Il binocolo viene richiamato automaticamente nella posizione adatta al trasporto quando non si usa. Il neoprene è morbido, particolarmente confortevole anche sulla pelle, mentre la fascia è regolabile sulla lunghezza ideale.



- nero pitch codice 42 056
- marrone chocolate codice 42 057
- arancio juicy codice 42 058
- verde racing codice 42 059



## Tracolla galleggiante arancio

Tutti i binocoli Leica di pieno formato sono impermeabili. È per questo che proponiamo una tracolla galleggiante in neoprene, evitando così l'affondamento nel caso di caduta in acqua. Il vistoso colore di segnalazione arancio offre la massima protezione contro la perdita completa operando in prossimità dell'acqua.



- arancio juicy codice 42 163

## Tracolla binocolo in neoprene

Col loro design anatomico, le tracolle in neoprene Leica si adattano perfettamente al corpo e, grazie all'ampio elemento imbottito in neoprene, forniscono un comfort superiore nel trasporto del binocolo. La trama del rivestimento inferiore gommato garantisce la presa ideale sulla spalla, evitando che il binocolo scivoli durante le camminate e le escursioni. Materiali al massimo livello e finitura di qualità rendono le tracolle in neoprene particolarmente robuste e resistenti all'usura. Come ulteriore vantaggio, rendono quasi del tutto silenzioso l'uso del binocolo.



- nero pitch codice 42 052
- marrone chocolate codice 42 053
- arancio juicy codice 42 054
- verde racing codice 42 055

## Borse per binocolo „Aneas for Leica“ in due colori esclusivi

Le nuove borse per binocoli „Aneas for Leica“ sono ideali per conservare e trasportare tutti i binocoli con obiettivi da 42mm. Prodotte in Francia, queste borse resistenti e impermeabili in robusti tessuti della migliore qualità sono disponibili a scelta fra verde e marrone. Le borse sono prodotte in collaborazione con „Aneas“, il laboratorio artigianale francese ben noto per l'impiego dei migliori materiali, i pellami di prima scelta e le finiture raffinate.



- marrone codice 42 060
- verde codice 42 061

## Copertura a basco per binocolo „Swazi for Leica“

La praticissima e robusta copertura sempre pronta „Swazi for Leica“ è stata creata per Leica in collaborazione con Swazi, il noto fabbricante neozelandese di equipaggiamenti outdoor. Questa copertura resistente e impermeabile protegge il binocolo da vento, umidità e sporco in ogni situazione. Il binocolo viene tenuto appoggiato al corpo dalla copertura mentre si cammina o ci si arrampica, sempre pronto all'uso.



- tussock codice 96 450

# Accessori.

## Esclusiva custodia in pelle nera foderata in rosso

In questa esclusiva custodia in pelle nera con fodera morbida, il vostro binocolo compatto Leica non è solo al sicuro – ma è custodito con eleganza. Con cinghia a spalla.



per Ultravid BR 20/Trinovid BCA 20 codice 42 323  
per Ultravid BR 25/Trinovid BCA 25 codice 42 324

## Adattatore per treppiede per binocoli

Un supporto stabile per il binocolo Leica è particolarmente utile nell'osservare soggetti a grandi distanze o per mettere a fuoco con precisione una particolare scena. L'adattatore per treppiede Leica consente un semplice e sicuro fissaggio del binocolo su tutti i treppiedi standard.



Adattatore per treppiede per binocoli codice 42 220

## Piastra di bilanciamento

La piastra di bilanciamento permette di posizionare i cannocchiali da osservazione APO-Televid sul baricentro preciso rispetto al treppiede, assicurando la massima stabilità al sistema di digiscoping. Si può bilanciare qualsiasi combinazione di fotocamera, adattatore per digiscoping, oculare ed Extender 1.8x.



Piastra di bilanciamento codice 42 225

## Borsa a pronto impiego per cannocchiali APO-Televid

Queste robuste e resistenti borse pronte in Cordura con cinghie a spalla non solo mantengono al sicuro l'APO-Televid, ma lo rendono sempre pronto all'uso quando serve. Grazie all'intelligente sistema di chiusura, con aperture per l'obiettivo, l'oculare, la ghiera di messa a fuoco e l'attacco per il treppiede, non occorre nemmeno estrarre il cannocchiale dalla borsa per la visione e il tutto si può portare a spalla insieme al treppiede.



per APO-Televid 65 W codice 42 311  
per APO-Televid 65 codice 42 312  
per APO-Televid 82 codice 42 314

## Innovativa custodia per binocolo: la Leica Adventure Strap.

La Leica Adventure Strap consente l'accesso rapido e sicuro, proteggendo qualsiasi binocolo di pieno formato con lenti frontali da 42mm di diametro. Realizzato in robusto neoprene impermeabile, questo apprezzato sistema di trasporto offre una praticità eccezionale. Grazie alla progettazione ingegnosa, il binocolo si trasporta con grande comfort, pur essendo pronto nel momento che vi serve – tanto su terreni scoscesi quanto nelle lunghe escursioni.



M (per binocoli da 42mm Leica Ultravid e Trinovid) codice 42 064  
L (per tutti i binocoli di pieno formato Leica) codice 42 066



# Dati tecnici. Binocoli.

Binocoli	Leica Noctivid 8 x 42	Leica Noctivid 10 x 42	Leica Ultravid 8 x 32 HD-Plus	Leica Ultravid 10 x 32 HD-Plus	Leica Ultravid 7 x 42 HD-Plus	Leica Ultravid 8 x 42 HD-Plus	Leica Ultravid 10 x 42 HD-Plus
Codice	40 384	40 385	40 090	40 091	40 092	40 093	40 094
Contenuto della confezione	tracolla ergonomica in neoprene, tappi obiettivi, tappi oculari, borsa in Cordura	tracolla ergonomica in neoprene, tappi obiettivi, tappi oculari, borsa in Cordura	tracolla ergonomica in neoprene, tappi obiettivi, tappi oculari, borsa in Cordura	tracolla ergonomica in neoprene, tappi obiettivi, tappi oculari, borsa in Cordura	tracolla ergonomica in neoprene, tappi obiettivi, tappi oculari, borsa in Cordura	tracolla ergonomica in neoprene, tappi obiettivi, tappi oculari, borsa in Cordura	tracolla ergonomica in neoprene, tappi obiettivi, tappi oculari, borsa in Cordura
Ingrandimento	8 x	10 x	8 x	10 x	7 x	8 x	10 x
Diametro lente frontale	42 mm	42 mm	32 mm	32 mm	42 mm	42 mm	42 mm
Pupilla di uscita	5,2 mm	4,2 mm	4 mm	3,2 mm	6 mm	5,2 mm	4,2 mm
Fattore crepuscolare	18,3	20,5	16	17,9	17,1	18,3	20,5
Campo visivo a 1.000 m	135 m	112 m	135 m	118 m	140 m	130 m	112 m
Estrazione pupillare	19 mm	19 mm	13,3 mm	13,2 mm	17 mm	15,5 mm	16 mm
Messa a fuoco minima	circa 1,9 m	circa 1,9 m	circa 2,1 m	circa 2 m	circa 3,3 m	circa 3 m	circa 2,9 m
Compensazione diottrica	± 4 dpt	± 4 dpt	± 4 dpt	± 4 dpt	± 4 dpt	± 4 dpt	± 4 dpt
Oculari per portatori di occhiali	sì	sì	sì	sì	sì	sì	sì
Conchiglie oculari estraibili a rotazione	sì, rimovibili, con 4 scatti di fermo	sì, rimovibili, con 4 scatti di fermo	sì, rimovibili, con 4 scatti di fermo	sì, rimovibili, con 4 scatti di fermo	sì, rimovibili, con 4 scatti di fermo	sì, rimovibili, con 4 scatti di fermo	sì, rimovibili, con 4 scatti di fermo
Distanza interpupillare regolabile	56-74 mm	56-74 mm	52-74 mm	52-74 mm	55-75 mm	55-75 mm	55-75 mm
Messa a fuoco	interna tramite comando centrale	interna tramite comando centrale	interna tramite comando centrale	interna tramite comando centrale	interna tramite comando centrale	interna tramite comando centrale	interna tramite comando centrale
Sistema prismatico	prisma a tetto con trattamento a correzione di fase P40 e HighLux-System HLS®	prisma a tetto con trattamento a correzione di fase P40 e HighLux-System HLS®	prisma a tetto con trattamento a correzione di fase P40 e HighLux-System HLS®	prisma a tetto con trattamento a correzione di fase P40 e HighLux-System HLS®	prisma a tetto con trattamento a correzione di fase P40 e HighLux-System HLS®	prisma a tetto con trattamento a correzione di fase P40 e HighLux-System HLS®	prisma a tetto con trattamento a correzione di fase P40 e HighLux-System HLS®
Trasmissione	92%	91%	92%	92%	92%	92%	92%
Rivestimento	multistrato HDC® e trattamento AquaDura®	multistrato HDC® e trattamento AquaDura®	multistrato HDC® Plus e trattamento AquaDura®	multistrato HDC® Plus e trattamento AquaDura®	multistrato HDC® Plus e trattamento AquaDura®	multistrato HDC® Plus e trattamento AquaDura®	multistrato HDC® Plus e trattamento AquaDura®
Impermeabilità	fino a 5 m	fino a 5 m	fino a 5 m	fino a 5 m	fino a 5 m	fino a 5 m	fino a 5 m
Involucro	magnesio, riempito con azoto	magnesio, riempito con azoto	magnesio, riempito con azoto	magnesio, riempito con azoto	magnesio, riempito con azoto	magnesio, riempito con azoto	magnesio, riempito con azoto
Dimensioni (L x A x P)	124 x 150 x 59 mm	124 x 150 x 59 mm	116 x 116 x 56 mm	116 x 120 x 56 mm	120 x 141 x 68 mm	121 x 142 x 67 mm	120 x 147 x 68 mm
Peso	circa 860 g	circa 860 g	circa 535 g	circa 565 g	circa 770 g	circa 790 g	circa 750 g

Leica Ultravid 8 x 50 HD-Plus	Leica Ultravid 10 x 50 HD-Plus	Leica Ultravid 12 x 50 HD-Plus	Leica Ultravid 8 x 42 Blackline/ Silverline	Leica Ultravid 10 x 42 Blackline/ Silverline	Leica Ultravid 8 x 20 BR/Blackline Silverline/Colorline	Leica Ultravid 10 x 25 BR/Blackline Silverline/Colorline
40 095	40 096	40 097	40 271 (Blackline) 40 653 (Silverline)	40 272 (Blackline) 40 654 (Silverline)		
tracolla ergonomica in neoprene, tappi obiettivi, tappi oculari, borsa in Cordura	tracolla ergonomica in neoprene, tappi obiettivi, tappi oculari, borsa in Cordura	tracolla ergonomica in neoprene, tappi obiettivi, tappi oculari, borsa in Cordura	tracolla ergonomica in neoprene, tappi obiettivi, tappi oculari, borsa in Cordura	tracolla ergonomica in neoprene, tappi obiettivi, tappi oculari, borsa in Cordura	Cinghia da trasporto, tappo oculari, custodia in Cordura con passante per cintura (BR, Silverline)/ Custodia in pelle (Blackline)/ sacchetto colorato in Cordura con passante per cintura (Colorline)	Cinghia da trasporto, tappo oculari, custodia in Cordura con passante per cintura (BR, Silverline)/ Custodia in pelle (Blackline)/ sacchetto colorato in Cordura con passante per cintura (Colorline)
8 x	10 x	12 x	8 x	10 x	8 x	10 x
50 mm	50 mm	50 mm	42 mm	42 mm	20 mm	25 mm
6,2 mm	5 mm	4,2 mm	5,2 mm	4,2 mm	2,5 mm	2,5 mm
20	22,4	24,5	18,3	20,5	12,7	15,8
117 m	117 m	100 m	130 m	112 m	113 m	90 m
17 mm	15 mm	13 mm	15,5 mm	16 mm	15 mm	15 mm
circa 3,5 m	circa 3,3 m	circa 3,2 m	circa 3 m	circa 2,9 m	circa 1,8 m	circa 3,2 m
± 4 dpt	± 4 dpt	± 4 dpt	± 4 dpt	± 4 dpt	± 3,5 dpt	± 3,5 dpt
sì	sì	sì	sì	sì	sì	sì
sì, rimovibili, con 4 scatti di fermo	sì, rimovibili, con 4 scatti di fermo	sì, rimovibili, con 4 scatti di fermo	sì, rimovibili, con 4 scatti di fermo	sì, rimovibili, con 4 scatti di fermo	sì	sì
58-74 mm	58-74 mm	58-74 mm	55-75 mm		34-74 mm	34-74 mm
interna tramite comando centrale	interna tramite comando centrale	interna tramite comando centrale	interna tramite comando centrale	interna tramite comando centrale	interna tramite comando centrale	interna tramite comando centrale
prisma a tetto con trattamento a correzione di fase P40 e HighLux-System HLS®	prisma a tetto con trattamento a correzione di fase P40 e HighLux-System HLS®	prisma a tetto con trattamento a correzione di fase P40 e HighLux-System HLS®	prisma a tetto con trattamento a correzione di fase P40 e HighLux-System HLS®	prisma a tetto con trattamento a correzione di fase P40 e HighLux-System HLS®	prisma a tetto con trattamento a correzione di fase P40 e HighLux-System HLS®	prisma a tetto con trattamento a correzione di fase P40 e HighLux-System HLS®
92%	92%	92%	89%	89%	92%	92%
multistrato HDC® Plus e trattamento AquaDura®	multistrato HDC® Plus e trattamento AquaDura®	multistrato HDC® Plus e trattamento AquaDura®	multistrato HDC®	multistrato HDC®	multistrato HDC® e trattamento AquaDura®	multistrato HDC® e trattamento AquaDura®
fino a 5 m	fino a 5 m	fino a 5 m	fino a 5 m	fino a 5 m	fino a 5 m	fino a 5 m
magnesio, riempito con azoto	magnesio, riempito con azoto	magnesio, riempito con azoto	magnesio, riempito con azoto	magnesio, riempito con azoto	alluminio, riempito con azoto	alluminio, riempito con azoto
120 x 182 x 68 mm	125 x 178 x 70 mm	120 x 182 x 78 mm	121 x 141 x 63 mm	121 x 146 x 63 mm	111 x 93 x 39 mm	111 x 112 x 39 mm
circa 1.000 g	circa 1.000 g	circa 1.040 g	circa 710 g	circa 695 g	circa 240 g/230 g	circa 265 g/255 g

## codice binocoli compatti

BR	40 252	40 253
Blackline	40 263	40 264
Silverline	40 651	40 652

Colorline		
blu capri	40 625	40 631
giallo limone	40 626	40 632
blu colomba	40 627	40 633
verde mela	40 628	40 634
rosso ciliegia	40 630	40 636

# Dati tecnici. Binocoli.

Binocoli	Leica Monovid 8 x 20	Leica Trinovid 8 x 42 HD	Leica Trinovid 10 x 42 HD	Leica Trinovid 8 x 20 BCA	Leica Trinovid 10 x 25 BCA
Codice	40 390 (Blackline) 40 391 (Red) 40 605 (Silver)	40 318	40 319	40 342	40 343
Contenuto della confezione	aggiuntivo close-up, cinghietta da polso, tappo oculare, custodia con passante da cintura	tracolla ergonomica in neoprene, tappi obiettivo e oculare, Adventure-Strap	tracolla ergonomica in neoprene, tappi obiettivo e oculare, Adventure-Strap	laccetto da trasporto, custodia in cordura con passante da cintura	laccetto da trasporto, custodia in cordura con passante da cintura
Ingrandimento	8 x	8 x	10 x	8 x	10 x
Diametro lente frontale	20 mm	42 mm	42 mm	20 mm	25 mm
Pupilla di uscita	2,5 mm	5,25 mm	4,2 mm	2,5 mm	2,5 mm
Fattore crepuscolare	12,7	18,3	20,5	12,65	15,8
Campo visivo a 1.000 m	110 m	124 m	113 m	113 m	90 m
Estrazione pupillare	15 mm	17 mm	15 mm	14 mm	14,6 mm
Messa a fuoco minima	circa 1,8 m	circa 1,8 m	circa 1,6 m	circa 3 m	circa 5 m
Compensazione diottrica	-	± 4 dpt	± 4 dpt	± 3,5 dpt	± 3,5 dpt
Oculari per portatori di occhiali	sì	sì	sì	sì	sì
Conchiglie oculari estraibili a rotazione	sì	sì, rimovibili, con 4 scatti di fermo	sì, rimovibili, con 4 scatti di fermo	sì	sì
Distanza interpupillare regolabile	-	58-76 mm	58-76 mm	32-74 mm	32-74 mm
Messa a fuoco	interna tramite comando centrale	interna tramite comando centrale	interna tramite comando centrale	interna tramite comando centrale	interna tramite comando centrale
Sistema prismatico	prisma a tetto	prisma a tetto con trattamento a correzione di fase P40 e HighLux-System HLS®	prisma a tetto con trattamento a correzione di fase P40 e HighLux-System HLS®	prisma a tetto con trattamento a correzione di fase P40 e HighLux-System HLS®	prisma a tetto con trattamento a correzione di fase P40 e HighLux-System HLS®
Rivestimento	multistrato HDC® e trattamento AquaDura®	multistrato HDC® e trattamento AquaDura®	multistrato HDC® e trattamento AquaDura®	multistrato HDC® e trattamento AquaDura®	multistrato HDC® e trattamento AquaDura®
Impermeabilità	fino a 5 m	fino a 4 m	fino a 4 m	a prova di spruzzi	a prova di spruzzi
Involucro	alluminio, riempito con azoto	alluminio, riempito con azoto	alluminio, riempito con azoto	alluminio	alluminio
Dimensioni (L x A x P)	35,5 x 97,5 x 35,5 mm	117 x 140 x 65 mm	117 x 140 x 65 mm	96 x 92 x 37 mm	92 x 110 x 37 mm
Peso	circa 112 g	circa 730 g	circa 730 g	circa 235 g	circa 255 g

Leica Duovid 8 + 12 x 42	Leica Duovid 10 + 15 x 50
40 400	40 420
tracolla ergonomica in neoprene, tappi obiettivo e oculare, custodia in pelle nappa	adattatore per treppiede, tracolla ergonomica in neoprene, tappi obiettivo e oculare, custodia in pelle nappa
8 x / 12 x	10 x / 15 x
42 mm	50 mm
5,25 mm / 3,5 mm	5 mm / 3,3 mm
18,3 / 22,5	22,5 / 27,4
118 m / 90 m	92 m / 70 m
14,5 mm	14,5 mm
circa 3,5 m	circa 3,8 m
± 3 dpt	± 3 dpt
sì	sì
sì, rimovibili, con 2 scatti di fermo	sì, rimovibili, con 2 scatti di fermo
55-74 mm	59-74 mm
interna tramite comando centrale	interna tramite comando centrale
prisma a tetto con trattamento a correzione di fase P40 e HighLux-System HLS®	prisma a tetto con trattamento a correzione di fase P40 e HighLux-System HLS®
multistrato HDC®	multistrato HDC®
fino a 5 m	fino a 5 m
alluminio, riempito con azoto	alluminio, riempito con azoto
120 x 157 x 67 mm	126 x 195 x 67 mm
circa 1.045 g	circa 1.250 g



# Dati tecnici.

## APO-Televid.

Cannocchiali	Leica APO-Televid 65	Leica APO-Televid 82	Oculare	Oculare Leica 25 x - 50 x WW ASPH.
Codice:	visione diritta visione angolata (45°) 40 127 40 129	40 119 40 121	Codice:	41 021
Contenuto della confezione	tappi obiettivo e baionetta	tappi obiettivo e baionetta	Contenuto della confezione	oculare, custodia oculare, tappi per baionetta e oculare
Diametro lente frontale	65 mm	82 mm	Pupilla d'uscita:	
Lunghezza focale	circa 440 mm	circa 440 mm	APO-Televid 65	2,6 mm (25 x) - 1,3 mm (50 x)
Messa a fuoco minima	circa 2,9 m	circa 2,9 m	APO-Televid 82	3,3 mm (25 x) - 1,6 mm (50 x)
Pupilla d'uscita, fattore crepuscolare e campo visivo	consultare i dati dell'oculare	consultare i dati dell'oculare	Campo visivo a 1.000 m	41 m (25 x) - 28 m (50 x)
Messa a fuoco	messa a fuoco interna con funzione dual focusing	messa a fuoco interna con funzione dual focusing	Angolo di campo apparente	57° (25 x) - 74° (50 x)
Rivestimento	multistrato HDC® e trattamento AquaDura®	multistrato HDC® e trattamento AquaDura®	Lunghezza focale	17,9 - 9 mm (17,9 ± 0,15 - 9 ± 0,1)
Sistema prismatico: visione diritta visione angolata (45°)	sistema a prisma Schmidt-Pechan prisma Schmidt	sistema a prisma Schmidt-Pechan prisma Schmidt	Massimo diametro esterno	59,5 mm
Impermeabilità	fino a 5 m	fino a 5 m	Lunghezza complessiva	105 mm, senza baionetta 87 mm
Involucro	magnesio, riempito con azoto	magnesio, riempito con azoto	Peso	435 g
Attacco oculare	baionetta rapida	baionetta rapida	<b>Extender</b>	<b>Extender 1.8 x (con cannocchiali a visione angolata Leica APO-Televid e oculare 25 x - 50 x WW ASPH.)</b>
Attacco treppiede	1/4", rotante, con vite di bloccaggio	1/4", rotante, con vite di bloccaggio	Codice:	41 022
Paraluca	rientrante, con riferimento di mira	rientrante, con riferimento di mira	Contenuto della confezione	custodia oculare, tappo baionetta
Filettatura anteriore per filtro	E67	E82	Ingrandimento	45 - 90 x
Dimensioni (L x A x P) visione diritta visione angolata (45°)	288 x 108 x 83 mm 302 x 108 x 83 mm	313 x 108 x 101 mm 328 x 108 x 101 mm	Campo visivo a 1.000 m	da 21,6 m (45 x) a 14 m (50 x)
Peso (senza oculare): visione diritta visione angolata (45°)	1.115 g 1.123 g	1.520 g 1.469 g	Angolo di campo apparente	da 53° (45 x) a 65° (90 x)
			Pupilla d'uscita:	
			APO-Televid 65	da 1,5 mm (45 x) a 0,73 mm (90 x)
			APO-Televid 82	da 1,8 mm (45 x) a 0,91 mm (90 x)
			Messa a fuoco minima:	
			APO-Televid 65	3,5 m
			APO-Televid 82	3,8 m
			Massimo diametro esterno	max. 59,05 mm
			Lunghezza complessiva	41 mm, senza baionetta 23 mm
			Peso	92 g



# Dati tecnici.

## Telemetri.

Telemetri	Leica Geovid 8 x 42 HD-B	Leica Geovid 10 x 42 HD-B	Leica Geovid 8 x 56 HD-B	Leica Geovid 8 x 42 HD-R (Typ 402)	Leica Geovid 10 x 42 HD-R (Typ 403)	Leica Geovid 8 x 56 HD-R (Typ 500)
Codice	40 047	40 049	40 051	40 052	40 054	40 053
Contenuto della confezione	tracolla ergonomica in neoprene, tappi obiettivi, tappi oculari, borsa in Cordura, batteria, scheda microSD	tracolla ergonomica in neoprene, tappi obiettivi, tappi oculari, borsa in Cordura, batteria, scheda microSD	tracolla ergonomica in neoprene, tappi obiettivi, tappi oculari, borsa in Cordura, batteria, scheda microSD	tracolla ergonomica in neoprene, tappi obiettivi, tappi oculari, borsa in Cordura, batteria, scheda microSD	tracolla ergonomica in neoprene, tappi obiettivi, tappi oculari, borsa in Cordura, batteria, scheda microSD	tracolla ergonomica in neoprene, tappi obiettivi, tappi oculari, borsa in Cordura, batteria, scheda microSD
Ingrandimento	8 x	10 x	8 x	8 x	10 x	8 x
Diametro lente frontale	42 mm	42 mm	56 mm	42 mm	42 mm	56 mm
Pupilla di uscita	5,2 mm	4,2 mm	6,9 mm	5,2 mm	4,2 mm	6,9 mm
Fattore crepuscolare	18,3	20,5	21,2	18,3	20,5	21,2
Campo visivo a 1.000 m	130 m	114 m	118 m	130 m	114 m	118 m
Messa a fuoco minima	5 m	5 m	5,8 m	5 m	5 m	5,8 m
Compensazione diottrica	± 4 dpt	± 4 dpt	± 4 dpt	± 4 dpt	± 4 dpt	± 4 dpt
Misurazione della distanza: Campo utile	da 10 m a circa 1.825 m	da 10 m a circa 1.825 m	da 10 m a circa 1.825 m	da 10 m a circa 1.825 m	da 10 m a circa 1.825 m	da 10 m a circa 1.825 m
Distanza orizzontale equivalente	sì, da 10 m a 550 m	sì, da 10 m a 550 m	sì, da 10 m a 550 m	sì, da 10 m a 550 m	sì, da 10 m a 550 m	sì, da 10 m a 550 m
Accuratezza di misurazione	± 1 m a 500 m, ± 2 m a 1.000 m, ± 0,5% oltre 1.000 m	± 1 m a 500 m, ± 2 m a 1.000 m, ± 0,5% oltre 1.000 m	± 1 m a 500 m, ± 2 m a 1.000 m, ± 0,5% oltre 1.000 m	± 1 m a 500 m, ± 2 m a 1.000 m, ± 0,5% oltre 1.000 m	± 1 m a 500 m, ± 2 m a 1.000 m, ± 0,5% oltre 1.000 m	± 1 m a 500 m, ± 2 m a 1.000 m, ± 0,5% oltre 1.000 m
Visualizzazione	LED con 4 caratteri e luminosità controllata in base alla luce ambiente	LED con 4 caratteri e luminosità controllata in base alla luce ambiente	LED con 4 caratteri e luminosità controllata in base alla luce ambiente	LED con 4 caratteri e luminosità controllata in base alla luce ambiente	LED con 4 caratteri e luminosità controllata in base alla luce ambiente	LED con 4 caratteri e luminosità controllata in base alla luce ambiente
Messa a fuoco	interna tramite comando centrale	interna tramite comando centrale	interna tramite comando centrale	interna tramite comando centrale	interna tramite comando centrale	interna tramite comando centrale
Sistema prismatico	Sistema Perger-Porro	Sistema Perger-Porro	Sistema Perger-Porro	Sistema Perger-Porro	Sistema Perger-Porro	Sistema Perger-Porro
Rivestimento	multistrato HDC®, trattamento AquaDura®	multistrato HDC®, trattamento AquaDura®	multistrato HDC®, trattamento AquaDura®	multistrato HDC®, trattamento AquaDura®	multistrato HDC®, trattamento AquaDura®	multistrato HDC®, trattamento AquaDura®
Impermeabilità	fino a 5 m	fino a 5 m	fino a 5 m	fino a 5 m	fino a 5 m	fino a 5 m
Involucro	magnesio, riempito con azoto	magnesio, riempito con azoto	magnesio, riempito con azoto	magnesio, riempito con azoto	magnesio, riempito con azoto	magnesio, riempito con azoto
Dimensioni (L x A x P)	125 x 178 x 70 mm	125 x 174 x 70 mm	153 x 187 x 90 mm	125 x 178 x 70 mm	125 x 174 x 70 mm	153 x 187 x 90 mm
Peso	circa 975 g batteria compresa	circa 980 g batteria compresa	circa 1.205 g batteria compresa	circa 975 g batteria compresa	circa 980 g batteria compresa	circa 1.205 g batteria compresa
Laser	di sicurezza, Classe 1 FDA	di sicurezza, Classe 1 FDA	di sicurezza, Classe 1 FDA	di sicurezza, Classe 1 FDA	di sicurezza, Classe 1 FDA	di sicurezza, Classe 1 FDA
Sistema balistico	correzione punto d'impatto (alzo), regolazione clic/MOA	correzione punto d'impatto (alzo), regolazione clic/MOA	correzione punto d'impatto (alzo), regolazione clic/MOA	no	no	no
Alimentazione	1 x pila a bottone al litio 3V/CR2	1 x pila a bottone al litio 3V/CR2	1 x pila a bottone al litio 3V/CR2	1 x pila a bottone al litio 3V/CR2	1 x pila a bottone al litio 3V/CR2	1 x pila a bottone al litio 3V/CR2
Autonomia operativa	circa 2.000 misurazioni a 20 °C	circa 2.000 misurazioni a 20 °C	circa 2.000 misurazioni a 20 °C	circa 2.000 misurazioni a 20 °C	circa 2.000 misurazioni a 20 °C	circa 2.000 misurazioni a 20 °C

Leica Geovid 8 x 42 R	Leica Geovid 10 x 42 R	Leica Geovid 8 x 56 R	Leica Geovid 15 x 56 R
40 425 (versione in metri) 40 426 (versione in iarde)	40 427 (versione in metri) 40 428 (versione in iarde)	40 429 (versione in metri) 40 430 (versione in iarde)	40 431 (versione in metri) 40 432 (versione in iarde)
tracolla ergonomica in neoprene, tappi obiettivi, tappi oculari, borsa in Cordura, batteria, scheda	tracolla ergonomica in neoprene, tappi obiettivi, tappi oculari, borsa in Cordura, batteria, scheda	tracolla ergonomica in neoprene, tappi obiettivi, tappi oculari, borsa in Cordura, batteria, scheda	tracolla ergonomica in neoprene, tappi obiettivi, tappi oculari, borsa in Cordura, batteria, scheda
8 x	10 x	8 x	15 x
42 mm	42 mm	56 mm	56 mm
5,25 mm	4,2 mm	7 mm	3,7 mm
18,3	20,5	21,2	29
125 m	110 m	118 m	75 m
5,6 m	5,6 m	5,6 m	5,9 m
± 4 dpt	± 4 dpt	± 4 dpt	± 4 dpt
da 10 m a circa 1.100 m	da 10 m a circa 1.100 m	da 10 m a circa 1.100 m	da 10 m a circa 1.100 m
sì, da 10 m a 550 m	sì, da 10 m a 550 m	sì, da 10 m a 550 m	sì, da 10 m a 550 m
± 1 m a 350 m, ± 2 m a 700 m, ± 0,5% oltre 700 m	± 1 m a 350 m, ± 2 m a 700 m, ± 0,5% oltre 700 m	± 1 m a 350 m, ± 2 m a 700 m, ± 0,5% oltre 700 m	± 1 m a 350 m, ± 2 m a 700 m, ± 0,5% oltre 700 m
LED con 4 caratteri e luminosità controllata in base alla luce ambiente	LED con 4 caratteri e luminosità controllata in base alla luce ambiente	LED con 4 caratteri e luminosità controllata in base alla luce ambiente	LED con 4 caratteri e luminosità controllata in base alla luce ambiente
interna tramite comando centrale	interna tramite comando centrale	interna tramite comando centrale	interna tramite comando centrale
prismi a tetto con trattamento a correzione di fase P40	prismi a tetto con trattamento a correzione di fase P40	prismi a tetto con trattamento a correzione di fase P40	prismi a tetto con trattamento a correzione di fase P40
multistrato HDC®	multistrato HDC®	multistrato HDC®	multistrato HDC®
fino a 5 m	fino a 5 m	fino a 5 m	fino a 5 m
alluminio, riempito con azoto	alluminio, riempito con azoto	alluminio, riempito con azoto	alluminio, riempito con azoto
125 x 173 x 70 mm	125 x 168 x 70 mm	135 x 182 x 68 mm	134 x 210 x 70 mm
circa 950 g batteria compresa	circa 945 g batteria compresa	circa 1.100 g batteria compresa	circa 1.300 g batteria compresa
di sicurezza, Classe 1 FDA	di sicurezza, Classe 1 FDA	di sicurezza, Classe 1 FDA	di sicurezza, Classe 1 FDA
no	no	no	no
1 x pila a bottone al litio 3V/CR2	1 x pila a bottone al litio 3V/CR2	1 x pila a bottone al litio 3V/CR2	1 x pila a bottone al litio 3V/CR2
circa 2.000 misurazioni a 20 °C	circa 2.000 misurazioni a 20 °C	circa 2.000 misurazioni a 20 °C	circa 2.000 misurazioni a 20 °C

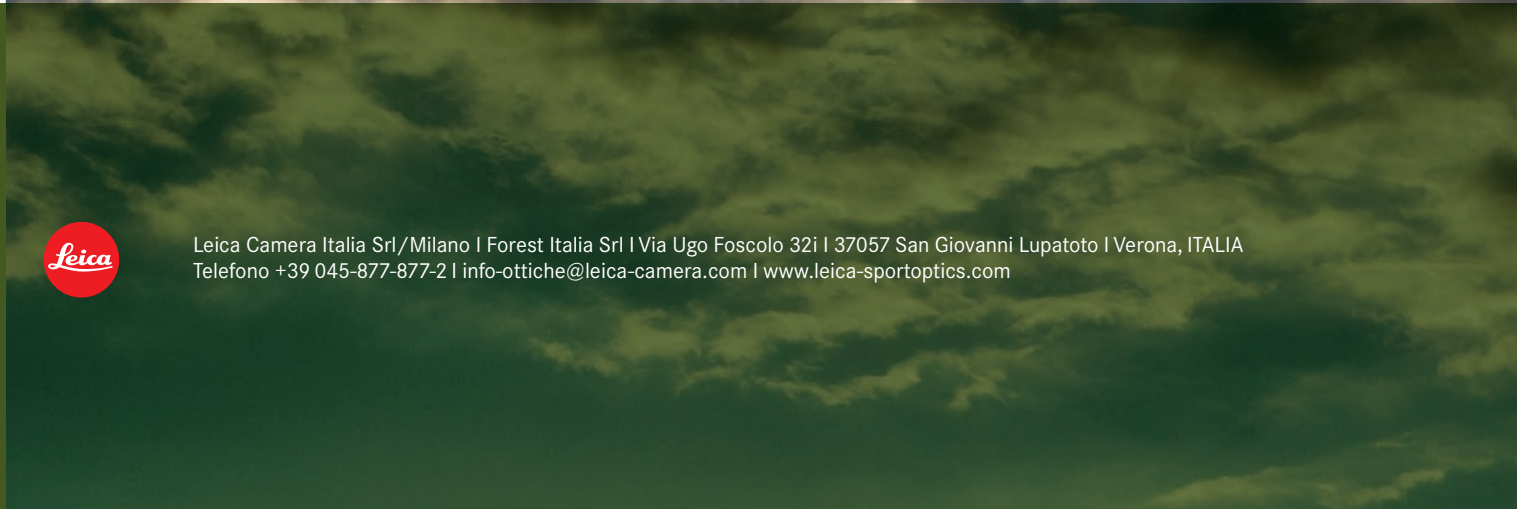
Telemetro	Leica Rangemaster CRF 1600-R	Leica Rangemaster CRF 2000-B
Codice	40 537	40 536
Contenuto della confezione	borsa in Cordura, tracolla, batteria	borsa in Cordura, tracolla, batteria
Ingrandimento	7x	7x
Diametro lente frontale	24 mm	24 mm
Pupilla di uscita	3,4 mm	3,4 mm
Campo visivo a 1.000 m	115 m	115 m
Estrazione pupillare	15 mm	15 mm
Campo visivo obiettivo	6,6°	6,6°
Compensazione diottrica	± 3,5 dpt	± 3,5 dpt
Misurazione della distanza: Campo utile	da 10 m a 1.460 m circa	da 10 m a 1.825 m circa
Modalità di misurazione	modo scansione, singole misurazioni	modo scansione, singole misurazioni
Accuratezza di misurazione	± 1 m a 366 m, ± 2 m a 732 m, ± 0,5% oltre 732 m	± 1 m a 375 m, ± 2 m a 750 m, ± 0,5% oltre 750 m
Visualizzazione	LED con 4 caratteri e luminosità controllata in base alla luce ambiente	LED con 4 caratteri e luminosità controllata in base alla luce ambiente
Oculari per portatori di occhiali	sì	sì
Visualizzazione temperatura	sì	no
Visualizzazione pressione barometrica	sì	no
Visualizzazione angolo d'inclinazione	sì	sì
Rivestimento	Trattamento AquaDura® sulla lente esterna	Trattamento AquaDura® sulla lente esterna
Impermeabilità	fino a 1 m	fino a 1 m
Involucro	plastica rinforzata in carbonio	plastica rinforzata in carbonio
Struttura	magnesio	magnesio
Dimensioni (L x A x P)	113 x 75 x 34 mm	113 x 75 x 34 mm
Peso	ca. 185 g	ca. 185 g
Laser	di sicurezza, Classe 1 FDA	di sicurezza, Classe 1 FDA
Sistema balistico	correzione punto d'impatto, regolazione clic/MOA	no
Alimentazione	1 x pila a bottone al litio 3V/CR2	1 x pila a bottone al litio 3V/CR2
Autonomia operativa	circa 3.000 misurazioni a 20 °C	circa 3.000 misurazioni a 20 °C



© 2016 Leica Camera AG

Con riserva di modifica nella costruzione, nelle caratteristiche e nella gamma senza obbligo di preavviso | Materiali e colori possono differire da quelli mostrati nelle illustrazioni stampate | Concetto e design: zoom productions GmbH, Fuschl am See | Codice: 25 242 Tedesco, 25 243 Inglese, 25 244 Francese, 25 245 Italiano  
Carta da risorse responsabili dal lato ambientale





Leica Camera Italia Srl/Milano | Forest Italia Srl | Via Ugo Foscolo 32i | 37057 San Giovanni Lupatoto | Verona, ITALIA  
Telefono +39 045-877-877-2 | [info-ottiche@leica-camera.com](mailto:info-ottiche@leica-camera.com) | [www.leica-sportoptics.com](http://www.leica-sportoptics.com)

